

# GUY DE MALHERBE

## *Autres Rivages*

### EXPOSITION - PARIS

du 16 avril au 7 juin 2026

### VERNISSAGE

le jeudi 16 avril de 18h à 21h

### ÉVÉNEMENTS

<sup>A</sup><sub>B</sub><sup>J</sup><sub>D</sub> Nocturne du Jeudi des Beaux-Arts  
exceptionnellement le mercredi 6 mai de 18h à 21h  
Rencontre avec l'artiste



Guy de Malherbe, *Falaises*, huile sur toile, 114 x 146 cm, 2025, © Bertrand Michau

# SOMMAIRE

1. Communiqué de presse	p. 1
2. Monographie <i>Guy de Malherbe</i> , éditions Skira et préface d'Olivier Kaepelin	p. 2
3. Visuels de l'exposition	p. 6
4. Biographie de Guy de Malherbe	p. 11
5. Informations pratiques	p. 13

**Du 16 avril au 7 juin 2026, la Galerie La Forest Divonne présente une nouvelle exposition personnelle du peintre Guy de Malherbe.** À cette occasion le public pourra également découvrir la récente et importante monographie publiée par les éditions Skira.

Cette monographie est enrichie de deux essais critiques, l'un de Pierre Wat, historien de l'art, critique et commissaire d'exposition et l'autre de Cyrille Sciamia, Directeur du Musée des Impressionnismes de Giverny, et d'une préface d'Olivier Kaepelin.



Guy de Malherbe dans son atelier © Studio Vanssay

# 1. COMMUNIQUÉ DE PRESSE

**Intitulée « Autres Rivages », cette exposition rassemblera une trentaine de toiles récentes**, des petites toiles peintes sur le motif aux grands formats monumentaux, pour la plupart inspirées de rivages que parcourt inlassablement Guy de Malherbe. Les falaises du pays de Caux, d'Étretat à Varengeville, sont une des sources d'inspiration essentielle de ses peintures. Guy de Malherbe y séjourne régulièrement pour s'imprégner de ce spectacle puissant de la mer qui vient battre des impressionnantes murailles de craie blanche.

Le rivage où se joue sans cesse cet affrontement des éléments est le lieu privilégié d'une conscience de la nature et des enjeux qui la concernent, qui donne la mesure du temps et de l'espace, et ramène à une conscience de la finitude.

Peindre sur la motif, c'est faire corps avec ce rivage et tenter la folle entreprise de fixer ce qui est en mouvement, le courant, la lumière, l'érosion.

Dans un second temps, dans l'atelier, Guy de Malherbe utilise les petits formats rapportés du rivage pour : «faire de la peinture».

Dans ces nouvelles toiles, il interprète le paysage, mêlant le souvenir d'autres rivages, ceux des criques de Cadaquès ou des falaises de glace colorée du glacier argentin du Perito Moreno.

Ainsi, le peintre s'approprie le paysage, il se détourne de la description pour le laisser surgir.

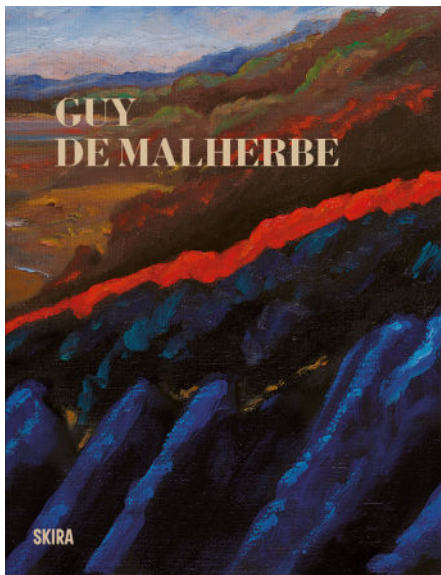
Le motif devient dès lors une énigme à résoudre. Rochers antropomorphes, corps flottants et falaises incandescentes comme autant de visions où le visible s'ouvre sur l'imaginaire.

L'exposition propose de **parcourir ces rivages de Guy de Malherbe pour partager cet univers révélé par sa peinture**, où l'émotion de la couleur et de la matière, se mêle à l'inconscient et aux rêves.

**Les œuvres de Guy de Malherbe font partie des collections nationales françaises** (CNAP, Manufacture Nationale des Gobelins, Ministères des Affaires Étrangères), **et font partie également d'importantes collections privées.**

De nombreux musées lui ont consacré des expositions personnelles : Musée du Mans, Musée d'Evreux, Musée de Trouville, Abbaye de l'Epau, Chartreuse de Villeneuve-les-Avignon. Son travail a été régulièrement exposé aux États-Unis. Il est représenté en Suisse par la galerie Ditesheim-Mafféi, en France et en Belgique par la galerie La Forest Divonne.

## 2. MONOGRAPHIE GUY DE MALHERBE, ÉDITIONS SKIRA



Editions Skira  
184 pages, 100 reproductions  
bilingue anglais français  
Parue en octobre 2025  
Prix : 42 € TTC

Préface de Olivier Kaepelin, textes de Pierre Wat et de Cyrille Sciamia

La monographie parcourt l'œuvre de Guy de Malherbe depuis les années 2000, avec un focus sur la période 2015-2025, prenant ainsi la suite de la précédente monographie Guy de Malherbe, parue en 2016 aux Editions Corlevour.

### Les auteurs :

#### Olivier Kaepelin

Commissaire d'expositions et critique d'art, il a été entre autre Directeur des Arts Plastiques au ministère de la Culture, Directeur du projet du Palais de Tokyo, Directeur de la Fondation Maeght. Il est à l'origine des Monumenta, au Grand Palais, commissaires d'expositions Giacometti, Immendorf, Sophie Calle, Fabrice Hybert ou encore Richard Deacon.

#### Pierre Wat

Historien de l'art, critique et commissaire d'exposition (récemment, la grande rétrospective Nicolas de Staël au Musée d'Art Moderne de la Ville de Paris), auteur d'ouvrages de référence sur Turner, Constable, Viallat, Buraglio, Eugène Leroy, Marküs Lupertz, Hans Hartung... Pierre Wat est Professeur d'histoire de l'art à la Sorbonne.

#### Cyrille Sciamia

Directeur du Musée des Impressionnismes de Giverny, où il fait dialoguer l'art contemporain avec les maîtres du XIXe siècle. Ancien directeur du Musée des Beaux Arts de Nantes. Commissaire des expositions 'Monet / Rothko' et plus récemment 'L'Impressionnisme et la mer'.

*«À marée basse, un monde se dévoile, propice à la contemplation et à la rêverie. La mer en se retirant met au jour ce qui se tenait caché, non vu, qu'il faut saisir avant que l'eau ne revienne. C'est une apparition, une présence soudain visible qui s'offre à qui se tient à cet endroit. Qui s'offre, ou qui vient irrésistiblement saisir l'attention : ce souci du monde dont tout l'art de Malherbe est la manifestation. De cette attraction éprouvée, la composition des tableaux porte la trace. »*

*« À la puissance tellurique qui a créé cela, il faut répondre par une peinture géologique, capable de faire écho dans sa structure même à celle du monde affronté.»*

Pierre Wat

*Guy de Malherbe, Monographie parue chez Skira, 2025*

*«Dans la force des couleurs», mais aussi dans la monumentalité de la présence des rochers, dans la frontalité du regard face aux environnements maritimes, dans la vivacité de la touche et de la chromie choisie par Malherbe, on lit l'héritage d'une grande tradition artistique, au-delà des modèles du xixe siècle, et son goût pour la modernité des artistes des cinquante dernières années.»*

Cyrille Sciamia

*Guy de Malherbe, Monographie parue chez Skira, 2025*



Guy de Malherbe, *Falaises, Veule-les-Roses*, huile sur toile, 25 x 25 cm, 2021

# PRÉFACE D'OLIVIER KAEPPÉLIN

## REGARDER ENCORE

« *La nature aime se cacher.* »

*Salvador Dalí*

Regarder les œuvres de Guy de Malherbe, c'est pressentir un secret, qui se manifeste par détour. Ce que je vois d'abord me rassure car je crois poursuivre un dialogue journalier avec la réalité, avec des objets de reconnaissance : des reliefs – reliefs d'un repas, reliefs d'une plage, ceux d'un corps féminin. Ces reliefs sont-ils des volumes saisissables ? Il n'en est rien. Ils ne font pas abstraction de la sculpture... Ils la déjouent. Devant moi : les vides et les pleins d'un rocher, les ondulations d'une dune que, par l'ombre et la lumière, j'imagine approcher. Mirages que les touches de peinture accentuent, déplaçant le réel d'une matière à l'autre, permettant ainsi de lui échapper. Plutôt que de souligner une densité, elles la fragilisent par des brèches, des ouvertures d'où parfois surgissent l'abîme ou le vide. La peinture, point par point, s'assemble et se désassemble. Elle n'est pas une injonction autoritaire, mais une danse d'un pied sur l'autre. Si les reliefs sont des volumes, ils sont aussi des restes, restes que le temps, les vagues et l'usure laissent sous nos yeux, et qui manifestent une étrange anima ; celle du chaos, d'une ambivalence entre vie et mort, dont la stèle est la figure captivante et mélancolique.

Lecteur de poésie, Guy de Malherbe utilise les mots avec précision. À l'image des vues qu'il dépeint, ses titres ouvrent des territoires pour son œuvre. Il joue avec la pluralité des sens et des formes à partir de vocabulaires volontairement neutres, tout en utilisant les lexiques « ouverts » de la peinture et, comme chez Markus Lüpertz, les paradoxes induits brouillent les pistes en préservant l'énigme. Un paysage n'est jamais ce qu'il laisse supposer. Rien n'est entendu, tout est à voir. Il m'invite à abandonner l'apparence des choses pour m'éveiller, me livrer avec émerveillement au travail du regard. Un regard heureux de se soustraire au piège d'une répétition qui aveugle. Tout semble familier mais le peintre sème des indices sur la surface du visible pour que je prenne le risque de m'aventurer dans la profondeur de ce qui est vu : les lignes, les valeurs, les formes inachevées, l'antagonisme des orientations, les effondrements de figures, mais aussi les inversions du haut et du bas, ou le désordre des sols sous l'emprise de l'ordre rectiligne des falaises. Là advient le secret, car ce que nous avons cru voir dans les genres de l'histoire de l'art, dans les codes et les couleurs, devient un monde où la mémoire, l'inconscient, les chimères « lâchent les chiens ». Surgissent alors des interprétations d'êtres, d'univers lointains, de lumières oniriques, de nuits obscures, de matières sombres défiées par la blancheur de l'ordonnée des parois, des *cliffs* imposant leur fermeté.

Si Guy de Malherbe crée parfois des perspectives « déchirées », dont l'aigu ouvre le fond du tableau, ou des verticales, celles d'à-pics qui invitent à lever les yeux, ce sont plus généralement l'intensité et le frémissement des horizontales qui construisent ses espaces. Il guette une apparition dans les abscisses qui rythment ses toiles.

Lors d'une conversation, il me confiait qu'il était aujourd'hui habité par le désir de peindre Ophélie, le corps affleurant d'une forme que la peinture ressuscite à l'horizon. J'imagine un tableau à venir, proche de cet espace vif et complexe des vers d'Apollinaire :

*« Tu flottes sur l'onde nocturne*

*La flamme est mon cœur renversé*

*Couleur de l'écaille du peigne*

*Que reflète l'eau qui te baigne »*

Guillaume Apollinaire, « Vitam impendere amori »

Olivier Kaepelin,

Préface du livre de Guy de Malherbe, paru aux éditions Skira



Guy de Malherbe, *Rochers et ombre portée (lumière orange)*, Cadaqués, huile sur toile, 65 x 81 cm, 2025

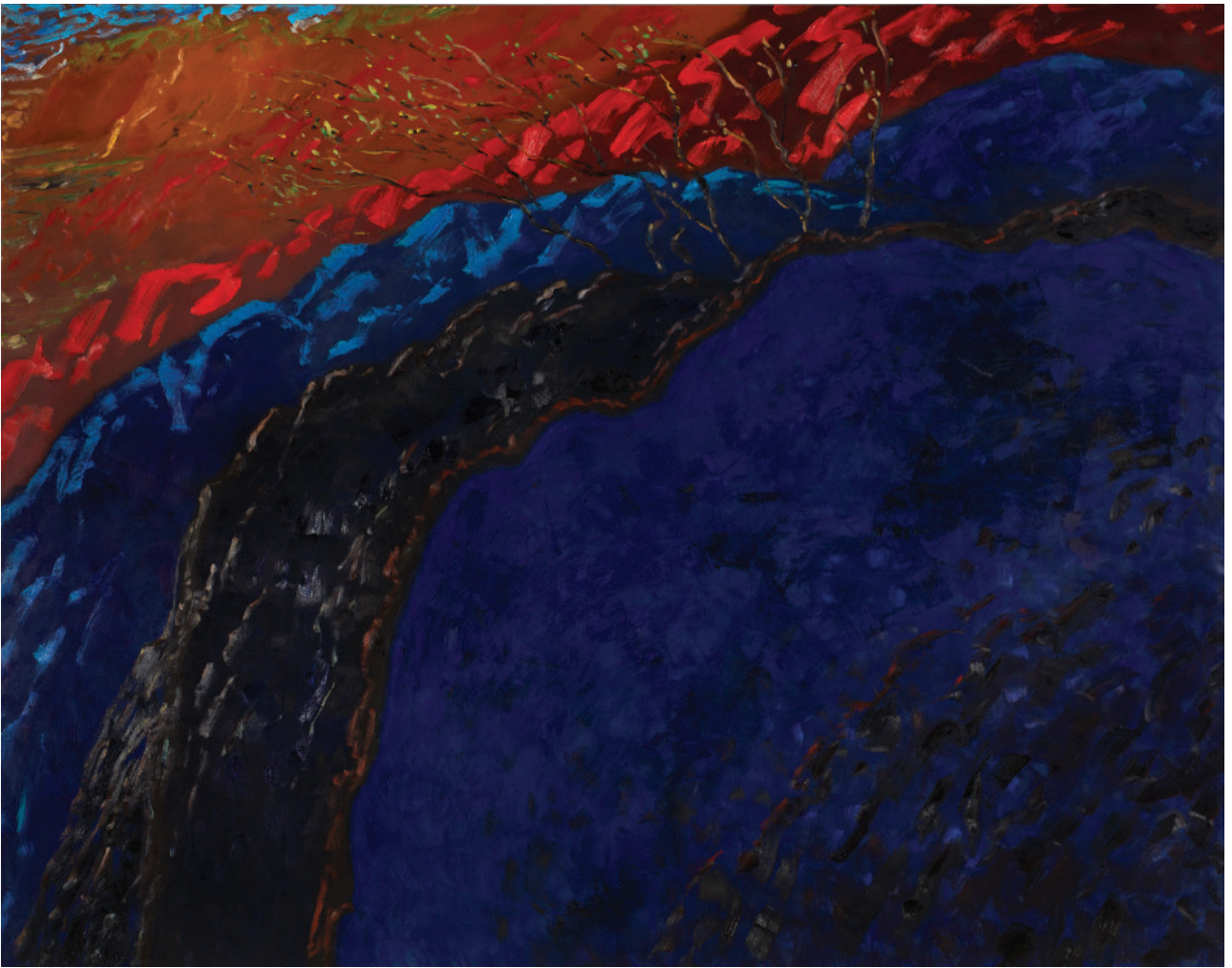
### 3. VISUELS DE L'EXPOSITION



Guy de Malherbe, *Marée basse I*, huile sur toile, 130 x 195 cm, 2019



Guy de Malherbe, *Rivages*, huile sur toile, 65 x 81 cm, 2025



Guy de Malherbe, *Rouge flamboyant*, huile sur toile, 190 x 250 cm, 2024



Guy de Malherbe, *Fractures, ombres et lumières*, huile sur toile, 195 x 97 cm, 2025



Guy de Malherbe, *Sur le motif, Varengeville*, huile sur toile, 40 x 40 cm, 2024

## 4. BIOGRAPHIE DE GUY DE MALHERBE

Né en 1958, d'une mère argentine et d'un père franco-britannique, Guy de Malherbe vit et travaille entre ses deux ateliers de Paris et de la Vallée du Loir.

### EXPOSITIONS PERSONNELLES RÉCENTES (2016-2026)

- 2026 *Autres Rivages*, Galerie La Forest Divonne, Paris
- 2025 *Dans les roches traversées*, Galerie La Forest Divonne, Bruxelles
- 2024 *Rivages*, Galerie La Forest Divonne, Paris  
*Rivages, fragments, figures*, exposition monographiques, Le Grand Manège de Vendôme, France
- 2023 *Pierres d'attente*, Galerie La Forest Divonne, Bruxelles  
*Peintures de 2015 à 2022*, Galerie Ditesheim&Maffei Fine Art, Neuchâtel
- 2020 *Reliefs*, Galerie La Forest Divonne, Paris
- 2019 *Reliefs*, Galerie La Forest Divonne, Bruxelles
- 2018 Galerie du Canon, Toulon  
Galerie Plein Jour, Douarnenez avec Alexandre Hollan  
Centre des Arts André Malraux avec Alexandre Hollan, Douarnenez
- 2017 *Venus toujours recommence*, Musée d'Art, Histoire et Archéologie d'Evreux  
*Dépaysage*, Musée du Mans, Collégiale Saint-Pierre-La-Cour  
*Vers la mer*, Galerie La Forest Divonne, Paris
- 2016 *Rivages normands*, villa Montebello Trouville  
*Le Pied de la falaise*, Galerie La Forest Divonne, Bruxelles  
Galerie des Remparts, Josiane Couasnon, Le Mans

### COLLECTIONS PUBLIQUES

Fond National d'Art Contemporain (FNAC)  
Mobilier National, Manufacture des Gobelins  
Ministère des Affaires Étrangères  
Musées du Mans  
Musée d'Avranches  
Musée des Années 30 Boulogne-Billancourt  
Conseil Général de La Sarthe  
Fondation Colas  
Brittany Ferries

## DISTINCTION & COMMANDES

- 2010-2011-2012 Invité en résidence à la Chartreuse de Villeneuve-lez-Avignon  
2009 Oratoire de la Clinique Bizet, Paris (autel, vitraux, peintures)  
2008 Professeur invité, École des Beaux-Arts de Nîmes  
2001 Prix Saint-Germain-des-Prés  
1986 Prix de l'Académie du Maine

## BIBLIOGRAPHIE

- 2025 *Monographie*, textes Cyrille Sciama, Pierre Wat et Olivier Kaepelin, Éditions Skira  
2024 *Rivages, fragments, figures*, catalogue d'exposition, textes de Philippe Berthomier  
2020 *Reliefs*, Catalogue, conversation avec Pierre Wat, texte de Luis Mizón, Galerie La Forest Divonne  
2016 *Guy de Malherbe*, monographie, texte de Pierre Wat, Olivier Delavallade, Antoine de Meaux, Patrick Cloux, préface de Franck Maubert, Édition de Corlevour et Galerie La Forest Divonne  
*Dépaysages*, Catalogue, texte de Claude Frontisi, Collégiale Saint-Pierre-la-Cour, Le Mans  
2015 *Brèches*, Catalogue, texte de Olivier Delavallade, Édition de Corlevour et Galerie La Forest Divonne  
2013 Revue Nunc 29, texte de Réginald Gaillard et Franck Damour, dessins de Guy de Malherbe, Editions de Corlevour  
2012 *Chaos*, texte de Pierre Wat et Luis Mizon, Éditions Galerie Vieille du Temple  
*Corps blessés couronnés par des algues*, poème de Luis Mizon, illustrations Guy de Malherbe éd. Rivières  
2010 *Répliques*, texte d'Alain Bonfand, Éditions Galerie Vieille du Temple  
2008 *Sextet*, catalogue de l'exposition, Musée des Beaux-Arts de Lönström, Rauma, Finlande, texte de Pierre Wat, Editions Galerie Vieille du Temple  
*Derelicts*, texte d'Alain Bonfand, Editions Galerie Vieille du Temple  
*Je ne peux donner à voir ce que je tais*, texte de Patrick Cloux, collection singulière, Editions Rehauts  
2006 *Tableaux noirs*, Editions Galerie Vieille du Temple, texte de Pierre Wat  
2003 Catalogue de l'Exposition au Musée du Mans, textes de Françoise Chaserant, Olivier Kaepelin, Pierre Wat  
2001 Catalogue de la Fondation Colas, acquisition 2001  
1998 *Le Temps de Peindre*, Patrick Cloux, Éditions Natives  
1997 Illustration du Missel des Dimanches, Édition des Éditeurs de Liturgie  
1992 Catalogue de l'exposition, Édition Galerie Vieille du Temple, Jean-Paul Dumas-Grillet.  
1990 Catalogue de l'exposition, Abbaye de l'Épau, Maurice Ménard, Jean-Paul Dumas-Grillet  
1985 *Les signes du temps et l'art moderne*, René Huyghe, Éditions Flammarion

## 5. INFORMATIONS PRATIQUES

### EXPOSITION - PARIS

du 16 avril au 6 juin 2026

### VERNISSAGE

jeudi 16 avril de 18h à 21h

### GALERIE LA FOREST DIVONNE - PARIS

12, rue des Beaux-arts  
75006 Paris

Mardi-Samedi 11h-19h  
+33 (0)1 40 29 97 52

### CONTACT PRESSE

Virginie Boissière  
virginie.boissiere@galerielaforestdivonne.com  
+ 33 (0)6 74 49 35 83

### FILMS DISPONIBLES

En projection à la galerie :

2024 : *Vers la mer*, Atelier Malakoff, réalisé par Illés Sarkantyu.

Durée: 10 min 50.

2023 : *Rivages*, Atelier Poncé-sur-le-Loir, réalisé par Illés Sarkantyu.

Durée: 9 min 30.



Guy de Malherbe, *Falaises*, huile sur toile, 89 x 65 cm, 2025