

ELSA & JOHANNA

Séquences

EXPOSITION - PARIS

du 5 mars au 11 avril 2026

VERNISSAGE

jeudi 5 mars 2026 de 18h à 21h

ÉVÉNEMENTS

À J
B O Nocturne du Jeudi des Beaux-Arts
Jeudi 2 avril de 18h à 21h
Rencontre avec les artistes



Elsa & Johanna, *Kilomètre zéro II*, tirage sur papier baryté, 2025, © Elsa & Johanna

SOMMAIRE

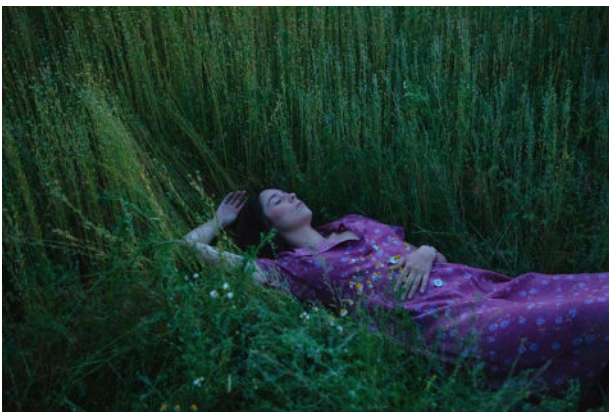
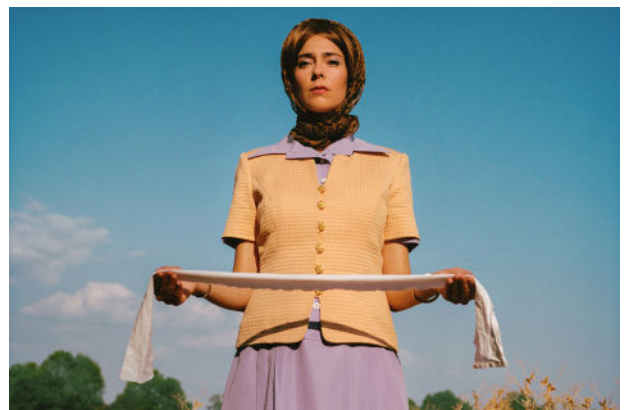
- | | |
|---------------------------|-----|
| 1. Communiqué | p.2 |
| 2. Biographie et CV | p.4 |
| 3. Informations pratiques | p.9 |

La galerie La Forest Divonne est très heureuse de présenter la nouvelle série photographique événement d'Elsa & Johanna intitulée « Séquences ».

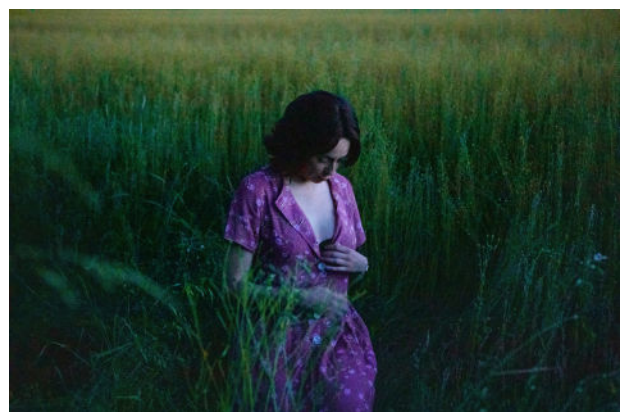
Cette exposition prend place au sein d'une actualité très riche pour les artistes. Après leurs installations dans la ville pour « Un été au Havre », sur l'invitation de Gaël Charbau, puis leur grande exposition personnelle au Centre Photographique de Marseille l'été dernier, elles verront leur œuvre photographique monumentale bientôt inaugurée dans la gare de Champigny, en tant que lauréates du programme « Tandem » du Grand Paris Express.



Elsa & Johanna, *Kilomètre zéro I et Intuition II*, tirage sur papier baryté, 2025, © Elsa & Johanna



Elsa & Johanna, *Disparition I et II*, tirage sur papier baryté, 2025, © Elsa & Johanna



Avec *Séquences*, Elsa et Johanna ouvrent un nouveau chapitre de leur pratique photographique en faisant du paysage un protagoniste à part entière. C'est à l'occasion d'une résidence au Moulin Blanchard dans le Perche, et plus précisément aux abords de la forêt de Bellême, que le talentueux duo a produit cette nouvelle série, inspirées par les lignes, les reliefs et les variations chromatiques du paysage. Elles y reviennent à l'été pour y construire leurs prises de vues, lorsque la lumière s'intensifie et que les couleurs atteignent leur pleine saturation.

Leur méthode de travail, devenue leur signature artistique, repose sur une mise en scène rigoureuse et narrative, où chaque image est pensée comme un tableau qui raconte une histoire : décors choisis, maîtrise subtile des effets de la lumière naturelle, vêtements et accessoires précis, présence des corps et postures soigneusement composées par Elsa et Johanna qui interprètent tous les personnages de leurs fictions photographiques.

Ici, les artistes intègrent pleinement le paysage à leur vocabulaire visuel, transformant champs, lisières forestières et routes vallonnées en scènes mentales, presque cinématographiques. Le territoire percheron – agricole, boisé, ondoyant – devient une surface picturale où se déploient des séquences aux accents pop, traversées d'une tension parfois sourde et mystérieuse.

Selon Elsa & Johanna « Ce jeu entre le réel et l'imaginaire est un équilibre délicieux : ouvrir une porte vers un monde imaginaire, s'y immerger durant des heures, puis revenir à la réalité et intégrer des fragments de la fiction ».

La couleur occupe une place centrale dans cette série travaillée comme le fait un peintre avec sa palette, elle dialogue avec la tradition de la peinture américaine et européenne, évoquant autant les figures silencieuses et laborieuses des Glaneuses de Jean-François Millet que les paysages introspectifs d'Andrew Wyeth ou les atmosphères suspendues d'Edward Hopper. Les références cinématographiques nourrissent également leur inspiration : l'étrangeté feutrée de David Lynch, la rigueur formelle et la palette de Wes Anderson, la tension d'Hitchcock de « La Mort aux trousses », la dramaturgie maîtrisée de Samuel Mendes, l'épure contemplative de Peter Weir ou encore les grandes épopées classiques des récits de John Huston.

Entre peinture et cinéma, *Séquences* se déploie comme une fresque contemporaine où le paysage devient le miroir d'états intérieurs. Elsa et Johanna y inventent un monde à la fois familier et troublant, où chaque image semble annoncer la suivante, comme les plans successifs d'un film ou les fragments d'un récit qui s'écrit d'une image à l'autre.

C'est la 6ème exposition que la Galerie La Forest Divonne leur consacre, dans ses deux espaces de Paris et de Bruxelles. La galerie les a présentait aussi dans de nombreuses foires, dont Expo Chicago, Art Paris, Paris Photo Art Fair...

La Galerie La Forest Divonne représente le travail d'Elsa & Johanna depuis 2017.



Elsa & Johanna, *L'enlèvement II*, tirage sur papier baryté, 2025, © Elsa & Johanna



Elsa & Johanna, *La récolte*, tirage sur papier baryté, 2025, © Elsa & Johanna

BIOGRAPHIE

Johanna Benainous (1991) et Elsa Parra (1990) forment un duo d'artistes plasticiennes, photographes et réalisatrices depuis 2014. Elles se sont rencontrées à la School of Visual Art de New York et ont reçu les félicitations du jury des Beaux-Arts de Paris (ENSBA) en 2015.

« Travaillant à la croisée de la photographie, de la performance et de la vidéo, elles réalisent depuis leur rencontre des récits visuels dont elles sont les interprètes. Le recours à l'autofiction, au cœur de l'œuvre d'Elsa & Johanna, leur permet de mettre en scène des personnages affranchis de leur propre identité, interrogeant au passage l'individu contemporain, les notions de représentation de soi et d'anonymat. » Simon Baker, directeur de la MEP.

Leur travail a été exposé au Salon de Montrouge (2016), au MAC/VAL, à Paris Photo et au Festival d'Hyères (2019). En 2020, elles sont finalistes du Prix Découverte Louis Roederer des Rencontres d'Arles, elles entrent dans la Collection d'art contemporain de la Société Générale. La même année elles sont sélectionnées par Gaël Charbau dans le parcours « Un regard sur la scène française » à Art Paris, où elles réalisent une installation immersive sur le stand de la Galerie La Forest Divonne. Puis, elles réalisent une commande carte blanche pour le Palais de la Découverte, qui donne naissance à la série « Palace Odyssée », et font partie de l'exposition « Staging Identity » au Mathildenhöhe Institut à Darmstadt aux côtés de Pipilotti Rist et Cindy Sherman.

En 2021, les artistes réalisent leur première exposition rétrospective intitulée « The plural life of identity » à la Städtische Galerie de Karlsruhe en Allemagne. En 2022, Elsa & Johanna ouvrent la Saison au Studio de la MEP à Paris avec une exposition consacrée à leur dernier projet « The Timeless Story of Moormerland » réalisé en Allemagne.

Leurs photographies font partie, entre autres, des collections du CNAP, du Fonds d'art contemporain – Paris Collections, de la Städtische Galerie de Karlsruhe et de la Société Générale.



Elsa & Johanna, *La fin du jour I*, tirage sur papier baryté, 2025, © Elsa & Johanna

EXPOSITIONS PERSONNELLES

- 2026 *Séquences*, Galerie La Forest Divonne Paris, France
- 2025 *Ce que vaut une femme - Les 12 heures du jour et de la nuit*, Centre National de Bretagne, Rennes, France
Un été au Havre, commissariat Gaël Charbau, Le Havre, France
Ce que vaut une femme : Les Douze heures du jour et de la nuit, Château de Haroué, Centre des Monuments Nationaux, France
Beyond the Shadows, Gallery Kana Kawanishi, Tokyo, Japon
- 2024 *Beyond the Shadows*, Institut Français du Japon, Tokyo, Japon
Climbing into Another Skin, Mai Mano House, Budapest, Hongrie
Chronicles of the Ordinary, Galerie La Forest Divonne, Bruxelles, Belgique
- 2023 *The Blurring Days, The Timeless Story of Moormerland*, Galerie La Forest Divonne, Paris, France
Beyond the Shadows, T3 TOKYO Festival, Tokyo, Japon
Samples, Moulin Blanchard, Le Champ des Impossibles, Perche-en-Nocé, France
A Couple of Them, sur une invitation du Fonds d'art contemporain – Paris Collections, Exposition sur le Pont Saint-Ange, Paris, France
Palace Odyssée, sur une invitation de la RATP et du Palais de la Découverte, Métro Champ-Élysée Clémenceau, Paris, France
- 2022 *Ce que vaut une femme : Les douze heures du jour et de la nuit*, Maison Auguste Comte, Paris, France
The Timeless Story of Moormerland, Studio de la Maison Européenne de la Photographie, Paris
- 2021 *Palace Odyssée*, Etincelles du Palais de la découverte, Paris, France
The Plural life of identity, Städtische Galerie, Karlsruhe, Allemagne
Palace Odyssée, Galerie La Forest Divonne, Paris, France
Find the Truth, Prix "Louis Roederer 2020" Paris Photo, Grand Palais, Galerie La Forest Divonne, Paris, France
Festival air de fête, invité par le FRAC Bretagne, Saint-Briac-sur-Mer, France
A Couple of Them, FMAC Paris, murs de la Caserne Baudoyer, Paris, France
- 2020 *Silver Springs*, Galerie La Forest Divonne, Bruxelles, Belgique
Find the truth, Les Rencontres d'Arles, exposition avec Galerie La Forest Divonne
- 2019 *A Couple of Them*, Paris Photo, Galerie La Forest Divonne, Grand Palais, Paris, France
Rosarium - C'est le soleil qui finira par nous perdre, commissariat Ann Stouvenel, Mains d'Oeuvres, Saint Ouen, France
- 2018 *A Cross Perspective*, Galerie La Forest Divonne, Festival Photo Saint-Germain, Paris, France
- 2017 *Le Reflet de la cuillère*, Espace des femmes, Festival Photo Saint-Germain, Paris, France
Los Ojos Vendados, Etro, Saint-Germain, Paris, France

- 2015 *A Couple of Them*, Beaux-arts de Paris, France

EXPOSITIONS DE GROUPE

- 2023 Art Brussels, Galerie La Forest Divonne, Bruxelles, Belgique
Expo Chicago, Galerie La Forest Divonne, Chicago, Etats-Unis
- 2022 *Entres les mondes*, Palecete Santo Estevao, Alfama, Lisbonne, Portugal
- 2021 *A Couple of Them*, Hyperfestival, Place Baudoyer/Hôtel de Ville, Paris, France
Je te laisse les clefs, H Gallery, Paris, France

Beyond the shadows, Art Paris Art Fair, France
Prix Balzac 2021, Maison de Balzac, Paris, France
Art Paris Art Fair, Galerie La Forest Divonne, Grand Palais éphémère, Paris

2020 *Per Se*, Festival Photo Saint-Germain + Photo Days, Galerie La Forest Divonne, Paris, France
Find the truth, Jimei X Arles, Jimei Photo Festival, Jimei, Chine
Art Paris Art Fair, dans le parcours *Un regard sur la scène française*, sous la direction artistique de Gaël Charbau, Galerie La Forest Divonne, Grand Palais, Paris, France
Staging Identity, Institut Mathildenhöhe, Darmstadt, Allemagne
Not So Crazy Girls, curator Naomie Rubins, Espace Futur, Paris, France
Heartland, Art Paris Art Fair, invited by Gaël Charbau, Grand Palais, Paris, France
Ensemble, Galerie La Forest Divonne, Brussels, Belgique

2019 *Some of us*, commissariat Jérôme Cotinet-Alphaize, Carlshütte, Büdelsdorf, Allemagne
34ème Festival International de Photographie de Hyères, Villa Noailles, France
Art Paris Art Fair, Galerie La Forest Divonne, Grand Palais, Paris, France
Lignes de vies, une exposition de légendes, commissariat Franck Lamy, Musée d'Art Contemporain du Val-de-Marne (MAC / VAL), Vitry-sur-Seine, France
100% L'Expo - Sorties d'écoles, Grande Halle de la Villette, Paris, France
Festival International de Journalisme, Couthures-sur-Garonne, France
Qu'est-ce que tu regardes ? Espace Beaurepaire, Paris, France
POSTURE(S), Galerie La Forest Divonne, Bruxelles, Belgique

2018 FIAC 2018 - stand du FMAC, Grand Palais, Paris, France
30 ans - Anniversaire de la Galerie La Forest Divonne, Galerie La Forest Divonne, Paris, France
Prix Picto de la mode, Palais Galliera, Paris, France
Les Apparences, La Graineterie, Houilles, France
L'homme qui marchait dans la couleur, Galerie du Crous, Paris, France
La figure seule, Château de Poncé, Poncé, France
Millennials au féminin, Galerie Havas, Puteaux, France
Le redoublement, Artinkk, Bruxelles, Belgique
Profil, Pavillon Blanc, Centre d'art Henri Molina, Colomiers, France

2017 *Kaléidoscope*, commissariat Jean de Malherbe, Galerie La Forest Divonne, Bruxelles, Belgique
Morceaux choisis, commissariat Jean de Malherbe, Galerie La Forest Divonne, Bruxelles, Belgique
La Galerie du Club des AD, Arles, France
Jeune création 67, Paris, France
Ubique, les vacances immobiles, Glassbox, Paris, France
Proyecta, Imaginando otros posibles, commissariat Sandra Maunac, Madrid, Espagne
Le quatrième sexe, commissariat Marie Maertens, Espace Coeur, Paris, France
Festival Circulation(s) #7, le Centquatre, Paris, France

2016 *Une inconnue d'avance*, commissariat Gaël Charbau, Villa Emerige, Paris, France
Felicità, commissariat Alexia Fabre, Palais des beaux-arts, Paris, France
Dress codes, commissariat Alexandra Dhainaut, Mains d'OEuvre, Saint-Ouen, France

Parcours Saint-Germain, Le Mont St Michel, Paris, France
Vertige en terrain plat, commissariat « Mathilde s'expose », Fondation Brownstone, Paris, France
Salon de Montrouge #61, commissariat Ami Barrack, Beffroi de Montrouge, France

Cnap (Centre national des arts plastiques), Paris, France
Fonds d'art contemporain – Paris Collections, France
Modern Art Museum Städtische Gallery, Karlsruhe, Allemagne
Collection d'Art Contemporain Crédit Agricole, Paris, France
Collection d'Art Contemporain Société Générale, Paris, France
Collection Photographique du Palais Galliera (Musée de la mode de la Ville de Paris), France
Collection Départementale d'Art Contemporain de la Seine Saint-Denis, France
Collection Photographique de la Villa Noailles, Hyères, France
Collection Picto Foundation, Paris, France
Collection Dior Lady Art, Paris, France
Palais de la Découverte, Paris France
FMAC (Fond Municipal d'Art Contemporain de la Ville de Paris), France

PRIX

- 2023 Lauréates du programme « Tandem » du Grand Paris Express pour la création d'une œuvre pérenne dans une des futures gares de métro en collaboration avec l'architecte Thomas Richez, sous la direction de José-Manuel Gonçalves.
Lauréates Affiches Artistiques des Jeux Olympiques et Paralympiques Paris 2024
- 2021 Nominées pour Le Prix Balzac 2021 (Prize of the Friends of Balzac)
Carte Blanche "Lady Dior as seen by"
- 2020 Lauréates du prix Collection Société Générale x Beaux-Arts de Paris
Nominées pour Le Prix découverte Louis Roederer 2020, Les Rencontres d'Arles
Carte Blanche par Le Palais de la Découverte et Gaël Charbau
- 2019 Lauréates du Prix du Public du 34e Festival International de Hyères
Lauréates des Voice of a Woman awards 2019 avec le court métrage «Coup de Bol», New-York
Bronze cube ADC award 2020 of The One Club with "Coup de Bol", New-York, Etats-Unis
- 2017 Lauréates, 2ème prix « Prix Picto de la mode 2017 »
Sélectionnées pour la Carte blanche « Etro »
Sélectionnées pour les visuels officiels du « Festival Photo Saint-Germain »
Sélectionnées par « La Galerie du club des AD 2017 »
Invitées au « Festival Circulation(s) 2017 »
- 2016 Nominées pour « Bourse Révélation Emerige »
Nominées pour « 61e Salon de Montrouge »
Finalistes pour « Prix HSBC pour la photographie »

RÉSIDENCES

- 2023 Résidence Capsule, Le Champ des Impossibles, Perch-en-Nocé, France
2018-2019 Centre d'art Mains d'Œuvres, Saint-Ouen, Paris, France

INTERVIEWS (sélection)

Elle Magazine, par Soline Delos
Saywho par Marie Maertens
Made in Mind Magazine par Flavia Rovetta
Les Inrockuptibles par Ingrid Luquet-Gad
France Culture par Aude Lavigne

L'Officiel par Felix Besson
Fisheye Magazine par Marie Moglia

PRESSE (sélection)

Elle Magazine, par Soline Delos
Mu in The city par Gilles Bechet
9 Lives par Pascal Therme
The Art Newspaper par Alain Berlan
Libération par Jérémie Piette
IDEAT par Béatrice Andrieux
Stylist par Stéphane Durand
Slash Paris par Guillaume Benoît
Libération par Jérémie Piette
LensCulture by Alexander Strecker
Télérama Sortir par Frédérique Chapuis
Libération par Clémentine Mercier
L'OEil de la photographie par Jonas Cuénin

BIBLIOGRAPHIE

- 2022 *Ce que vaut une femme : Les Douzes heures du jour et de la nuit*. Édition The Eyes Publishing
- 2021 Elsa & Johanna, Fanny Taillandier, éditions La Martinière, collection *Percevoir* sous la direction de Simon Baker, préface de Simon Baker, 2021, 128p
Beyond The Shadows, éditions H2L2, textes de Gael Charbau, Salomé Brustein, Eugénie Adda, Baptiste Gourden, Arthur Larrue, 2021, 174p
- 2017 *Kaléidoscope*, texte d'Arthur Larrue, éditions Galerie La Forest Divonne, 30p

INFORMATIONS PRATIQUES

ELSA & JOHANNA

Séquences

EXPOSITION - PARIS

du 5 mars au 11 avril 2026

VERNISSAGE

jeudi 5 mars de 18h à 21h

GALERIE LA FOREST DIVONNE - PARIS

12, rue des Beaux-arts
75006 Paris

Mardi-Samedi 11h-19h
+33 (0)1 40 29 97 52

CONTACT PRESSE

Virginie Boissière
virginie.boissiere@galerielaforestdivonne.com
+ 33 (0)6 74 49 35 83



Elsa & Johanna, *L'enlèvement III*, tirage sur papier baryté, 2025,
© Elsa & Johanna



Elsa & Johanna, *Mirage IV*, tirage sur papier baryté, 2025,
© Elsa & Johanna