

Nos coups de cœur

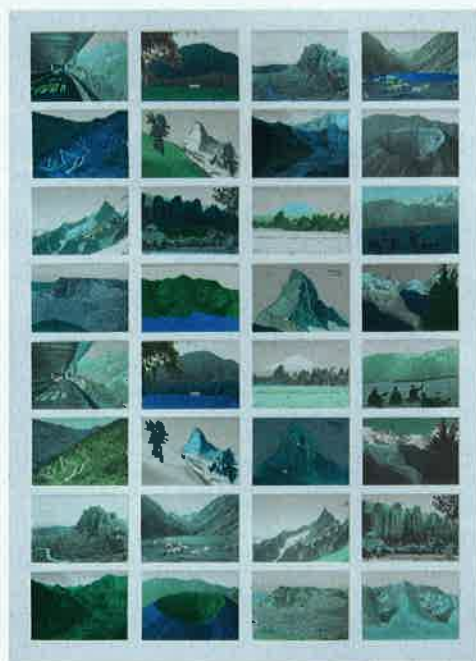
PARIS • GALERIE ANDRÉHN-SCHIPTJENKO
JUSQU'AU 25 JANVIER

Déroutant itinéraire

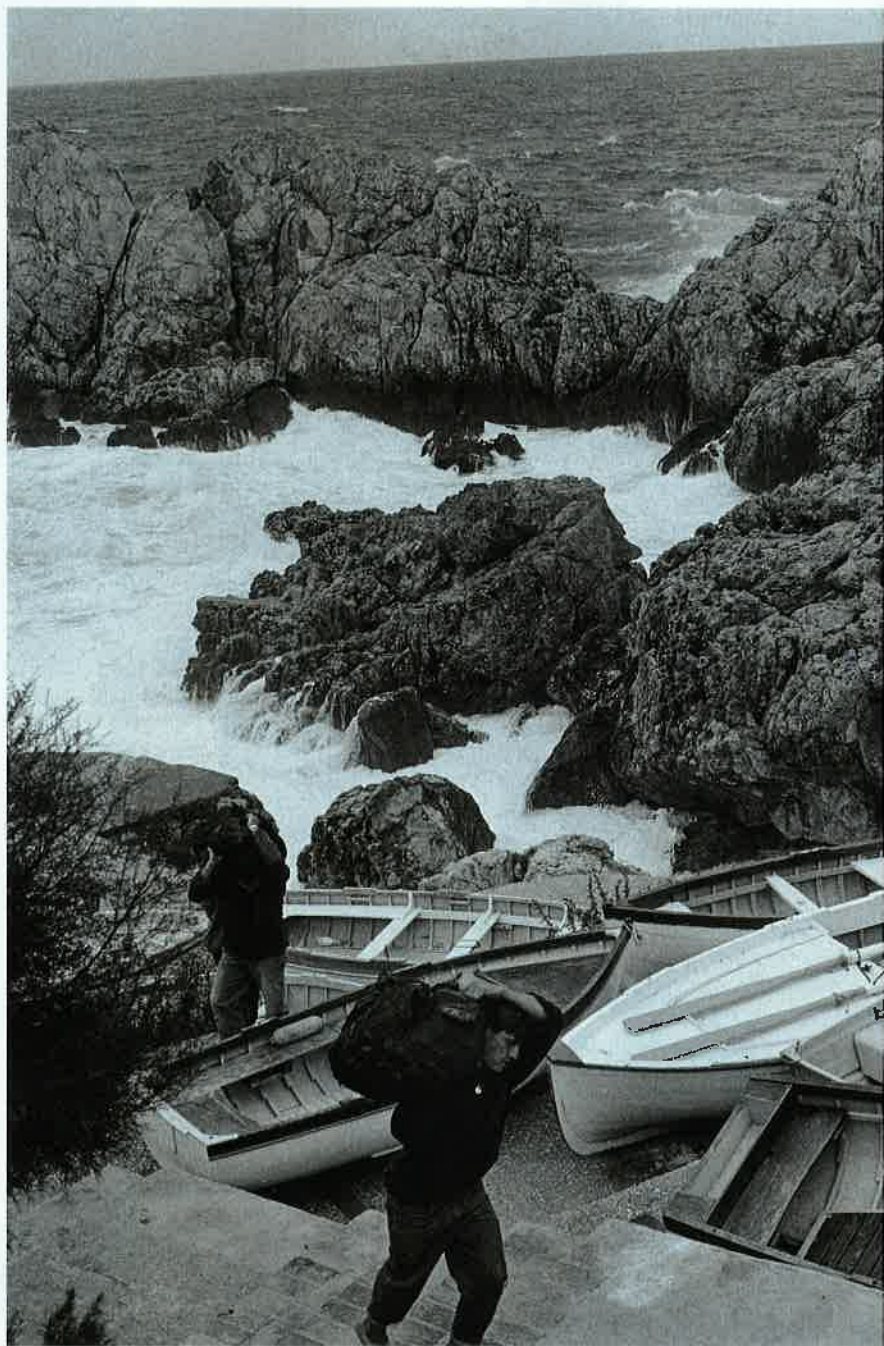
On ne sait s'il a vraiment le sens de l'orientation. Mais le sens de la mise en scène, c'est indéniable, il en est joliment pourvu. Au-delà de son talent d'artiste, Xavier Veilhan a le compas dans l'œil dès qu'il s'agit d'orchestrer des œuvres dans l'espace. Il l'a prouvé à de multiples reprises, de son podium jaune poussin pour «La force de l'art» à ses spectacles illusionnistes qui font tourbillonner les formes sur scène. C'est donc cette fois en tant que curateur, et non comme plasticien, que Veilhan revient dans la galerie qui défend son œuvre. Pour cette exposition intitulée «Le sens de l'orientation», il invite huit femmes artistes à nous débrousseler, des installations au cordeau d'Isabelle Cornaro aux cartes postales vertigineuses de Valérie Mréjen. On retrouvera aussi avec plaisir Ann Veronica Janssens, Dawn Kasper, Rita McBride, Caroline Mesquita, Gala Porras-Kim et Rebecca Quaytman, servies sur un plateau par l'artiste invitant. **EL**

«Le sens de l'orientation»
Curated by Xavier Veilhan

56, rue Chapon • 3^e • 01 81 69 45 67
andrehn-schiptjenko.com



Valérie Mréjen *La Montagne*, 2023



Bernard Plossu *Capri*, 1987

PARIS • GALERIE DU JOUR AGNÈS B. JUSQU'AU 22 DÉCEMBRE

L'éternelle odyssée de Bernard Plossu

À l'automne 1987, le débarquement sur l'île de Stromboli fut pour lui un choc. Grand bourlingueur devant l'éternel, le photographe Bernard Plossu ne se laisserait plus du charme des îles italiennes. Éoliennes, Pontines ou Égades, ces *isole meravigliose*, il les explore toujours *dopo l'estate*, après l'été. L'exposition retrace cette odyssée hors saison qui le mène au large de Naples, de Capri à Ischia, mais aussi sur Levanzo ou Ustica, ou encore vers l'archipel des Tremiti... Marchés au poisson et plages de sable noir, cratères et figuiers de Barbarie, celui qui a si finement évoqué le Mexique et l'Arizona dans ses images des années 1970 nous emporte sur sa dernière terre secrète. Dans un merveilleux noir et blanc, les tirages ont tous été réalisés par sa femme Françoise Nuñez, récemment disparue, elle qui était son île suprême. **EL**

«Bernard Plossu – Dopo l'estate – L'odyssée des petites îles italiennes»

place Jean-Michel Basquiat • 13^e • 01 87 44 35 73 • la-fab.com

À LIRE

L'odyssée des petites îles italiennes

par Bernard Plossu, préface de Walter Guadagnini • éd. Textuel • 264 p. • 55 €

PARIS & LE BOURGET • GALERIES ALMINE RECH & GAGOSIAN
JUSQU'AU 21 DÉCEMBRE & JUSQU'À L'ÉTÉ 2025

Deux grands bains de lumière

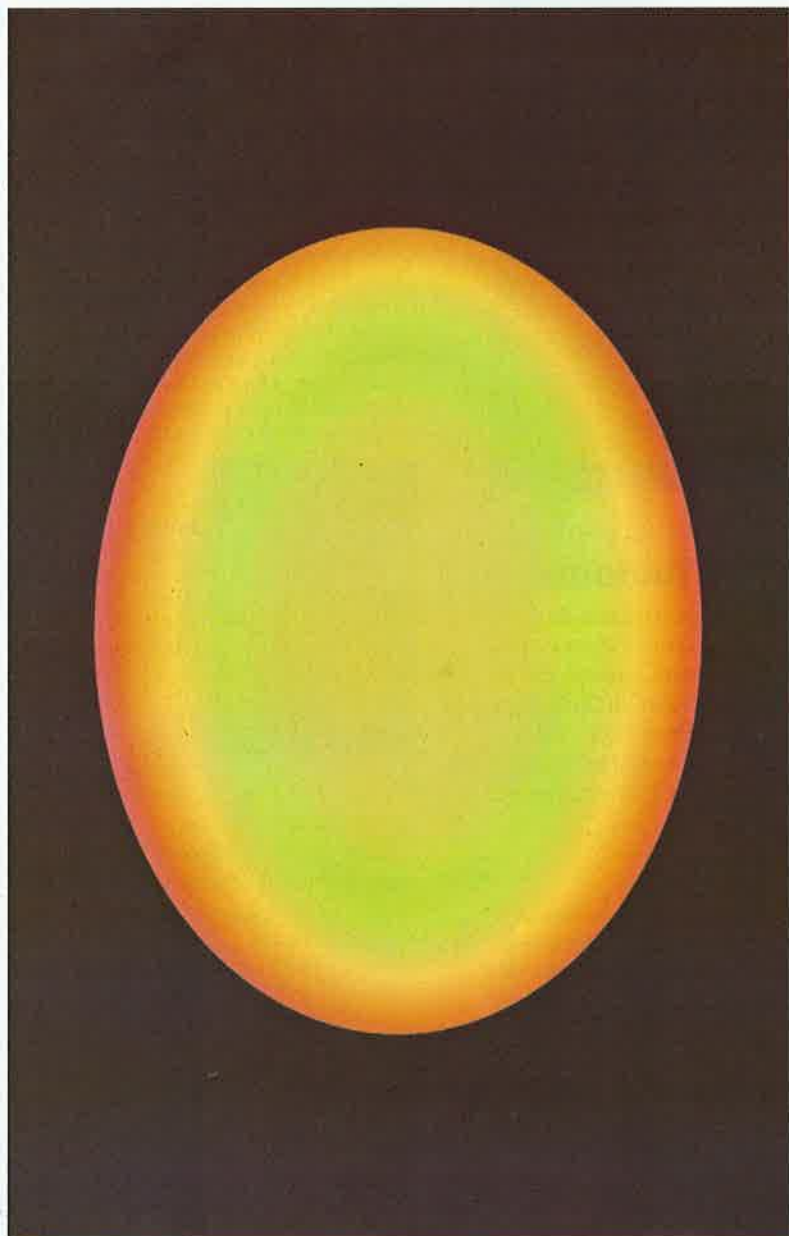
Une véritable illumination, dans tous les sens du terme... Voilà plus de vingt ans que le public français n'avait eu l'occasion d'arpenter l'univers de James Turrell, depuis son exposition à l'Espace Electra. Cet automne en offre une double et magnifique opportunité. À la galerie Almine Rech, l'Américain dévoile l'une de ses œuvres de la série *Glassworks* : elle ouvre la fenêtre sur un monde irréel, où tout n'est que lumière, et sensation de la lumière. Immérgé dans un flot de nuances changeantes, l'œil n'en revient pas. Son voyage est plus stupéfiant encore à la galerie Gagosian : son vaste espace du Bourget accueille une rétrospective quasi muséale. On s'y laisse là aussi envoûter par ses *Glassworks*, mais plus encore par les vastes installations qui immergent non seulement l'œil, mais le corps tout entier, dans un bain de lumière poussiéreuse. Pour un peu, on croirait pouvoir la toucher du doigt. «On utilise habituellement la lumière pour illuminer les choses. Moi, je m'intéresse à la lumière comme objet en lui-même, déclare l'artiste, qui dévoile aussi ici les détails du volcan d'Arizona dont il a fait un observatoire du cosmos. La lumière non pour révéler, mais comme une révélation en soi.» EL

«James Turrell – Path Taken»

Galerie Almine Rech • 18, avenue Matignon • 8^e • 01 43 87 30 66 • alminerech.com

«James Turrell – At One»

Galerie Gagosian • 26, avenue de l'Europe • 01 48 16 16 47 • gagosian.com



James Turrell *The Flipside*, 2024

EN BREF

PAR STÉPHANIE PIODA

Paris / Galerie Jeanne Bucher Jaeger

À l'origine, où étions-nous ? Que savions-nous exactement ? Qu'étions-nous ? Ce nouveau chapitre de *Matière-Lumière* – titre unique que l'artiste donne à ses créations s'inscrivant dans un continuum –, que dévoile aujourd'hui Evi Keller, aborde la question des origines, celles du monde comme celles de l'univers, miroir de nous-mêmes. Ses œuvres aux bleus vivants ou aux rouges régénérants touchent l'intime et s'adressent à notre part la plus enfouie, cristallisation d'une mémoire hors du temps humain.

«Evi Keller – Origines»

jusqu'au 18 janvier • 5, rue de Saintonge • 3^e
01 42 72 60 42 • jeannebucherjaeger.com



Evi Keller *Matière-Lumière, ML-V-24-0626*, 2024

Paris / Galerie La Forest Divonne

C'est en 1994 que, toute jeune galeriste, Marie-Hélène de la Forest Divonne proposait à Alexandre Hollan de la rejoindre, alors que sa galerie Nane Stern venait de fermer ses portes. Ils n'imaginaient certainement pas voir durer si longuement cette aventure. Ce compagnonnage a grandi en même temps que la galerie elle-même et a permis au peintre d'aller au plus loin dans ses deux obsessions : capturer l'âme des arbres qui l'entourent et celle de ses «natures vivantes».

«Alexandre Hollan – Œuvres récentes»

jusqu'au 10 janvier • 12, rue des Beaux-Arts • 6^e
01 40 29 97 52 • galerielaforestdivonne.com

Romainville / Galerie In Situ

Fablenne Leclerc

Des fragments de miroirs posés dans le paysage reflètent l'envers des décors photographiés par l'artiste, créant un espace qui n'existe pas, fait de superposition d'éléments recto et verso. «Ce dispositif désordonne les repères spatiaux et piège les images de l'environnement qui se fondent dans un nouvel arrangement», partage l'artiste. «C'est la transformation et le rapprochement des échelles qui induit une grille de lecture nouvelle, questionnant ainsi la singularité et la fragilité de cette nature.»

«Patrick Tosani – Trois éléments»

jusqu'au 21 décembre • 43, rue de la Commune de Paris • 01 53 79 06 12 • insituparis.fr