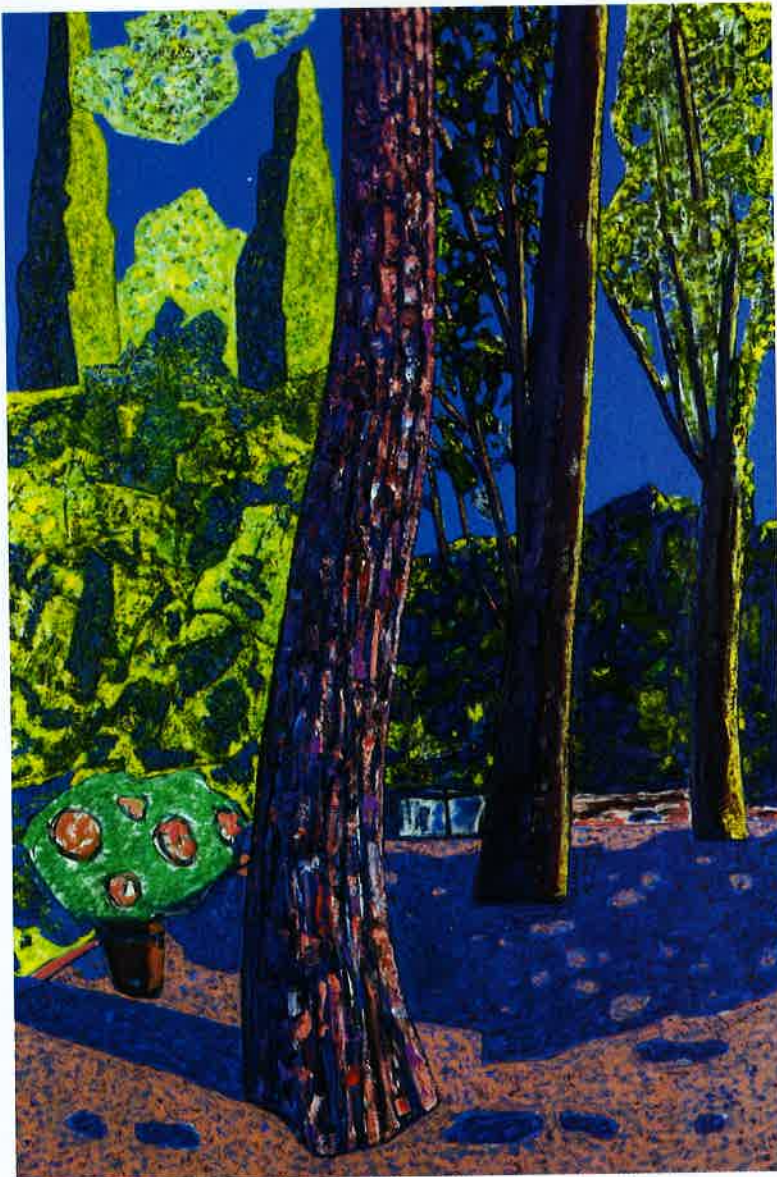


DOMAINE DE CHAUMONT- SUR-LOIRE SAISON D'ART 2024

Contes ET MYTHOLOGIES

CHANTAL COLLEU-DUMOND
DIRECTRICE DU DOMAINE DE CHAUMONT-
SUR-LOIRE ET COMMISSAIRE
DE LA SAISON D'ART

En 2024, les parcs du Domaine de Chaumont-sur-Loire se rapprochent de l'esprit des Jardins de Bomarzo, avec quelques monstres et quelques folies, surgis de l'univers des contes ou de la mythologie. En tout premier lieu, *La Grotte Chaumont* de **Miquel Barceló**, œuvre monumentale, en céramique, telle la bouche géante d'un monstrueux animal prêt à nous happer, constitue une grande première, à la fois chef-d'œuvre esthétique et performance technique inégalée. Non loin de là, les figures tissées de corde de bronze de **Prune Nourry** intriguent le regard, avec leurs silhouettes anthropomorphes se transformant en arbres sous nos yeux, tandis que *L'Oiseleur* et *L'Homme sauvage*, de **Denis Monfleur**, ont pris place dans de grands taillis verts du Parc. Quelques mètres plus loin, l'arbre-bijou d'**Olga Kisseleva** peut révéler son mystérieux langage. Sous l'auvent des Écuries, *Le Locataire* de **Gloria Friedmann** nous interroge sur notre rapport à la nature. **Vincent Barré** a conçu, quant à lui, des fûts oblongs, signes impénétrables parlant de la fugacité des choses. Les imposantes sculptures en acier Corten de **Bernar Venet**



↑ **Vincent Bioulès**,
*Le Matin dans
le jardin*, 2015,
huile sur toile,

195 x 130 cm,
exposition
« Paysages »
dans les Galeries

hautes du château
©PIERRE SCHWARTZ.

ajoutent enfin à l'esprit des lieux la magie de leurs formes circulaires. Trois grandes expositions marquent aussi cette Saison d'art : « Paysages » de **Vincent Bioulès** dans les Galeries hautes du château, avec une quarantaine de tableaux liés à la nature, où rayonne une science exceptionnelle de la couleur et de la lumière. Dans les galeries de la cour Agnès Varda, ce sont les jardins merveilleux, peintures sur papier créées sur place par **Damien Cabanes**, qui s'offrent au regard, tandis qu'**Anne et Patrick Poirier** habillent l'Asinerie de peintures et de photo-

graphies sur porcelaine, « d'après nature ». Quelques installations liées à la matière, comme *Laissez entrer le soleil* de **Pascal Oudet**, qui transforme en dentelle la matière d'un chêne, ou les fascinants flacons emplis de terre de **Kôichi Kurita**, présentant une part de la précieuse bibliothèque de l'artiste complètent cet ensemble. **Karine Bonneval** réhabilite, quant à elle, la beauté des pollens. Tandis que les lustres suspendus de **Pascale Marthine Tayou**, magnificence de la nature hybridée avec les matériaux-déchets de l'humanité, projettent leurs ombres dans la grange aux Abeilles.