

Art Brussels
Du 25 au 28 avril 2024
Stand 5A-46

Guy de Malherbe, Gerard Kuijpers & Valérie Novello
Dossier de presse

BRUSSELS

Rue de l'Hôtel des Monnaies 66, 1060 Bruxelles
brussels@galerielaforestdivonne.com - +32 2 544 16 73
www.galerielaforestdivonne.com

CONTACT

Virginie Luel
v.luel@galerielaforestdivonne.com
+32 478 49 95 97

SOMMAIRE

1.	Communiqué de presse	p. 1
3.	Guy de Malherbe	p. 2
2.	Gerard Kuijpers	p. 7
4.	Valérie Novello	p. 11
5.	En ce moment à la galerie	p. 17
6.	Galerie La Forest Divonne	p. 19
7.	Contact	p. 20

1. COMMUNIQUÉ DE PRESSE

Pour Art Brussels 2024, la Galerie La Forest Divonne propose une ambitieuse scénographie intitulée « Rocks », autour des « Dancing Stones » de Gerard Kuijpers : des blocs massifs de marbre suspendus à de fines barres d'acier sur lesquelles ils se mettent à osciller doucement lorsque les visiteurs s'engagent avec eux. Ces pièces telluriques ont une présence magnétique très forte, semblant défier les lois de la gravité et échapper à l'attraction terrestre. Leur danse d'astéroïdes émerveille l'environnement dans lequel elles se trouvent.

Ces sculptures seront entourées de peintures et de dessins de deux artistes fascinés par les rochers, les falaises et les montagnes : Valérie Novello et Guy de Malherbe. Les étonnantes œuvres sur papier en 3D de Novello sont souvent des dessins monumentaux moulés sur des bas-reliefs, fourmillant de touches de pastel, à la fois abstraites et paysagères, tandis que la peinture épaisse de Malherbe construit une atmosphère psychanalytique déclenchée par les formes des falaises et des rochers abandonnés sur les rivages, à l'endroit même où le connu et l'inconnu, le solide et le liquide se rencontrent, propre à l'imagination et au mystère.

Art Brussels 2024

Stand 5A-46

Brussels Expo, Halls 5 & 6

Place de la Belgique 1, 1020 Brussels



2. GUY DE MALHERBE

Malherbe est né en 1958 d'une mère argentine et d'un père franco-britannique. Dans sa jeunesse, il est fortement influencé par l'œuvre de Dali, qu'il découvre entouré des rochers abrupts de Cadaquès. Le littoral, de la Costa Brava à Etretat ou au Perito Moreno, devient l'un de ses sujets de prédilection, sur lequel il projette son monde intérieur en construisant une peinture très gestuelle à la matière épaisse et sensuelle. Le rivage est le pays des rêves, où tout est possible, plein d'imagination et de mystère.

Son travail fait partie de nombreuses collections publiques en France, où il a eu des expositions personnelles dans différents musées : Musée du Mans, Musée d'Evreux, Musée de Trouville, Abbaye de l'Epau, Chatreuse de Villeneuve-les-Avignon. Il a régulièrement exposé aux États-Unis et au Canada. Il est représenté par Ditesheim-Mafféi et La Forest Divonne.

Le Grand Manège, à Vendôme, prépare une grande rétrospective de son œuvre pour l'été 2024.



Guy de Malherbe, *Pierres d'attente*, Huile sur toile, 100 x 180 cm, 2022



Guy de Malherbe, *Falaise*, Huile sur toile, 250 x 195 cm, 2013



Guy de Malherbe, *Sans titre*, Huile sur toile, 146 x 114 cm, 2023



Guy de Malherbe, *Cinq huîtres fond vert, orange et arabesque noir*, huile sur toile, 99,5 x 159 cm, 2020

Né en 1958 - Vit et travaille à Paris et dans la Sarthe

EXPOSITIONS PERSONNELLES RÉCENTES

- 2024 *Rivage*, Galerie La Forest Divonne, Paris, France
Rétrospective, Le Grand Manège de Vendôme, France
- 2023 *Pierres d'attente*, Galerie La Forest Divonne, Bruxelles, Belgique
Peintures de 2015 à 2022, Galerie Ditesheim&Maffei Fine Art, Neuchâtel, France
- 2020 *Reliefs*, Galerie La Forest Divonne, Paris, France
- 2019 *Reliefs*, Galerie La Forest Divonne, Bruxelles, Belgique
- 2018 Galerie du Canon, Toulon, France
Galerie Plein Jour, Douarnenez avec Alexandre Hollan, France
Centre des Arts André Malraux avec Alexandre Hollan, Douarnenez, France
- 2017 *Vers la mer*, Galerie La Forest Divonne, Paris, France
Venus toujours recommence, Musée d'Art, Histoire et Archéologie d'Evreux, France
Dépaysage, Musée du Mans, Collégiale Saint-Pierre-La-Cour, France
- 2016 Galerie Mathieu et Pome Turbil en association avec le CIC, Lyon, France
Rivages normands, villa Montebello Trouville, France
Le Pied de la falaise, Galerie La Forest Divonne, Bruxelles, Belgique
- 2015 Guy de Malherbe / Jean-Bernard Métais, Galerie Marie Hélène de La Forest Divonne, Paris, France
Galerie Deleuze-Rochetin, Arpaillargues, Uzès, France
- 2014 *Falaises*, Galerie Vieille du Temple, Paris, France
- 2013 Galerie Art Espace 83, La Rochelle, France
- 2012 *Chaos*, Galerie Vieille du Temple, Paris, France
Guy de Malherbe avec Alexandre Hollan, Galerie Deleuze-Rochetin, Uzès (Arpaillargue), France
Obscurité/Éblouissement, Installation, peinture & photographie, à la Chartreuse et la Tour Philippe Le Bel de Villeneuve-lez-Avignon, France
- 2010 *Répliques*, Galerie Vieille du Temple, Paris, France

EXPOSITIONS COLLECTIVES RÉCENTES

- 2024 Art Brussels 2024, Galerie La Forest Divonne Paris + Bruxelles
- 2023 Art on Paper 2023, Galerie La Forest Divonne Paris + Bruxelles
- 2022 BAD+, Bordeaux, France
BRAFA Art Fair, Bruxelles, Belgique
L'Œuvre au corps, Galerie La Forest Divonne, Paris, France
Dialogue minéral, Château de Poncé, Poncé-sur-Loir, France
- 2021 Art Paris, Grand Palais, Paris, France
Vanités, Galerie La Forest Divonne, Paris, France
Biennale Paris, Galerie La Forest Divonne, Grand-Palais, Paris, France
Art on Paper, Galerie La Forest Divonne, Bruxelles, Belgique
- 2019 Biennale Paris, Galerie La Forest Divonne, Grand-Palais, Paris, France
Galeristes, Galerie La Forest Divonne, Carreau du Temple, Paris, France
- 2018 Salon Zürcher, Galerie La Forest Divonne, New-York, USA
La Figure seule, Château de Poncé-sur-Le-Loir, Sarthe, France

- 2017 *Geste*, Galerie La Forest Divonne, Paris, France
Geste, Château de Poncé-sur-Le-Loir, Sarthe, France
Le Paysage en question, Centre d'art contemporain de Châteauvert, France
- 2016 ART16, Galerie La Forest Divonne Paris-Bruxelles, Londres, Angleterre
Passion partagée, Galerie La Forest Divonne - Bruxelles, Belgique
- 2015 Art Paris, Grand Palais, Paris, France
 Inauguration, Galerie Marie Helene de La Forest Divonne, Paris, France
- 2014 Art Paris, Grand Palais, Paris, France
Frontalité, approches du paysage. Château de Poncé, Poncé-sur-le-Loir, France
- 2013 *Frontalité, approches du paysage*, Galerie Vieille du Temple, Paris, France
Passions partagées, au Château de Poncé, Poncé-sur-le-Loir, France
- 2012 Art Paris, Galerie Vieille du Temple, Grand Palais, France
The Miller's Quite, Guy de Malherbe, Pierre Buraglio & Sarah Le Guern, Paillard Centre d'art contemporain, Les Moulins de Paillard, Poncé-sur-le-Loir, France
- 2011 *Papier !*, Galerie Vieille du Temple, Paris, France
 ArtParis, avec Philippe Kauffmann, Grand Palais, Galerie Vieille du Temple, Paris, France
- 2010 ArtParis+Guest (Frank Sorbier), Grand Palais, Galerie Vieille du Temple, Paris, France
 Galerie La Sirène, Le Mans 2008, France
Sextet, Musée des Beaux-Arts de Lönström, Rauma, Finlande & Galerie Vieille du Temple, Paris, France
 Art Fair, Tokyo, Japans
20 ans et plus, Galerie Vieille du Temple, Paris, France
 Galerie Art/Espace, Thonon-les-Bains, France
 Wuersh and Gering - Attorneys at Law, New York, USA

COLLECTIONS

Fond National d'Art Contemporain (FNAC)
 Ministère des Affaires Étrangères
 Musées du Mans
 Musée d'Avranches
 Musée des Années 30 Boulogne-Billancourt
 Conseil Général de La Sarthe
 Fondation Colas
 Brittany Ferries

DISTINCTION & COMMANDES

- 2010-2011-2012 Invité en résidence à la Chartreuse de Villeneuve-lez-Avignon, France
- 2009 Oratoire de la Clinique Bizet, Paris, France (autel, vitraux, peintures)
- 2008 Professeur invité, École des Beaux-Arts de Nîmes, France
- 2001 Prix Saint-Germain-des-Prés, Paris, France
- 1986 Prix de l'Académie du Maine, France

BIBLIOGRAPHIE

- 2020 *Reliefs*, Catalogue, conversation avec Pierre Wat, texte de Luis Mizón, Galerie La Forest Divonne
- 2016 *Guy de Malherbe*, monographie, texte de Pierre Wat, Édition de Corlevour et Galerie La Forest Divonne
Dépaysages, Catalogue, texte de Claude Frontisi, Collégiale Saint-Pierre-la-Cour, Le Mans
- 2015 *Brèches*, Catalogue, texte de Olivier Delavallade, Édition de Corlevour et Galerie La Forest Divonne
- 2013 Revue Nunc 29, texte de Réginald Gaillard et Franck Damour, dessins de Guy de Malherbe, Editions de Corlevour
- 2012 *Chaos*, texte de Pierre Wat et Luis Mizon, Éditions Galerie Vieille du Temple
Corps blessés couronnés par des algues, poème de Luis Mizon, illustrations Guy de Malherbe éd. Rivières
- 2010 *Répliques*, texte d'Alain Bonfand, Éditions Galerie Vieille du Temple
- 2008 *Sextet*, catalogue de l'exposition, Musée des Beaux-Arts de Lönström, Rauma, Finlande, texte de Pierre Wat, Editions Galerie Vieille du Temple
Derelicts, texte d'Alain Bonfand, Editions Galerie Vieille du Temple
Je ne peux donner à voir ce que je tais, texte de Patrick Cloux, collection singulière, Editions Rehauts
- 2006 *Tableaux noirs*, Editions Galerie Vieille du Temple, texte de Pierre Wat
- 2003 Catalogue de l'Exposition au Musée du Mans, textes de Françoise Chaserant, Olivier Kaepelin, Pierre Wat
- 2001 Catalogue de la Fondation Colas, acquisition 2001
- 1998 *Le Temps de Peindre*, Patrick Cloux, Éditions Natives
- 1997 Illustration du Missel des Dimanches, Édition des Éditeurs de Liturgie
- 1992 Catalogue de l'exposition, Édition Galerie Vieille du Temple, Jean-Paul Dumas-Grillet.
- 1990 Catalogue de l'exposition, Abbaye de l'Épau, Maurice Ménard, Jean-Paul Dumas-Grillet
- 1985 *Les signes du temps et l'art moderne*, René Huyghe, Éditions Flammarion

3. GERARD KUIJPERS

Gerard Kuijpers est un autodidacte de génie, une force de la nature qui manipule seul des blocs de marbre de plusieurs centaines de kilos en faisant de leur poids son meilleur allié. Kuijpers à l'intuition de la matière, de sa masse, de sa résistance et de son point d'équilibre. Il sent comment allier le métal, le verre et la pierre pour conjuguer leur force. Et c'est bien ce qui nous subjugue dans ses meubles qui sont autant de sculptures. Des pièces uniques qui révèlent la force tellurique de blocs rocheux tout en défiant tout ce que nous pensions savoir de la pesanteur et de la physique.

Par ses créations, Kuijpers donne à voir l'éternité contenue dans un bloc de marbre, et réveille en nous la mémoire géologique qui relie l'homme à l'univers. On a l'envie irrésistible de toucher cette pierre, froide et puissante, témoignage de millions d'années de vie et de mouvement de la terre. La vision de ses consoles, de ses cabinets ou encore de ses *Dancing stones* dégage une impression de sérénité, d'équilibre et d'éternité. La même force tranquille qui se dégage de l'artiste lui-même.

Le travail de Kuijpers, un temps représenté par la Galerie Gastou à Paris, a fait partie de projets majeurs en France, en Italie, au Japon et aux États-Unis. Plus récemment avec le Musée de la Chasse et de la Nature au Château de Fontainebleau, à l'été 2023, et à Milan, sous la superbe verrière de la Galleria Vittorio Emmanuelle II. La Forest Divonne est fière d'exposer ses œuvres à Art Brussels 2024 après une première exposition à la BRAFA 2024.



Gerard Kuijpers, *Dancing Stone*, Mazy black marble, 110 x 130 cm, 2024



Gerard Kuijpers, *Dancing Stones*, Marble, steel

Né en 1962, vit et travaille à Malines

EXPOSITIONS PERSONNELLES

- 2023 *Artefacts, a return to the source*, Malines, Belgique
- 2019 *Artefacts*, Eleven Steens, Bruxelles, Belgique
- 2015 *Résonance*, Atelier Jaspers, Bruxelles, Belgique
- 2014 *Dancing Stones*, Galerie Yves Gastou, Paris
- 2008 Libreria Bocca, Milan, Italie
- 1998 Seasons Galleries, La Haye, Pays-Bas
- 1992 t Eksternest, Galerie de meubles uniques, Rumbeke, Belgique
- 1988 Kapelhuis, Galerie de meubles uniques, Amersfoort, Pays-Bas
- 1986 Pur, Galerie de meubles uniques, Cologne, Allemagne
- 1985 Pyramide, Galerie de meubles uniques, Bruxelles, Belgique
Ligne, Magasin de Design, Galerie de la Reine, Bruxelles, Belgique
Dewind, Art Nouveau Gallery, Grand Sablon, Bruxelles, Belgique
- 1984 Surplus, Galerie de meubles uniques, Gand, Belgique
New Math Gallery, New York

EXPOSITIONS COLLECTIVES

- 2024 *BRAFA Art Fair*, Galerie La Forest Divonne Paris + Bruxelles
- 2023 *Unique(s)*, Centre Albert Marinus, Musée de Woluwe, Belgique. Commissaire d'exposition : Jean-François Declerq
Grandeur Nature, Château de la Fontainebleau, en collaboration avec le Musée de la Chasse et de la Nature, France. Commissaires d'exposition : Jean Marc Dimanche et Christine Germain-Donnat
Labo_Cultural_Project, Milan Design Week, Italie. Commissaires d'exposition : Elsa Lemarignier, Francois Leblanc di Cicilia et Alisée Matta
Expressive by Itenerance Design, Paris Design Week, Electric Paris, France. Commissaires d'exposition : Jean-François Declerq, Marie Godfrain et David Herman
- 2022 BAD+, Galerie 208, Bordeaux, France
- 2018 Miart, Milan, Italie
Collectible Design, Bruxelles, Belgique
- 2017 Czech Design Week, Prague, République Tchèque
Personal Structures & Venice Design, Venise, Italie
- 2016 PAD, Paris, France
- 1998 Design Heute, en tournée au Japon
Grand magasin Nagoya Meitetsu, Osaka, Japon
Musée Laforet Harajuku & Musée Laforet Espace, Tokyo, Japon
Hall d'exposition industriel de Toyama, Toyama, Japon
- 1997 Gallery Francis Van Hoof, Puurs, Belgique
- 1988 Design Heute, Deutsches Architekturmuseum, Frankfort, Allemagne

1987 *85 Years Later*, Musée Horta, Bruxelles, Belgique
Decosit, foire de textiles, collection de sièges ITCB, Bruxelles, Belgique, avec
D. Verstraete
Galerij Roooca 6, Turin, Italie
Ode aan Oud, Gallery Westersingel 8, Rotterdam, Pays-Bas

1986 Galerij S. en H. De Buck, Initiatief 86, Gand, Belgique
Galerie Luca School of Art, Bruxelles, Belgique
Design Museum, Gand, Belgique

1985 Doch Doch, Louvain, Belgique. Commissaire d'exposition : Chris Dercon.

1984 Ligne, Magasin de design, Galerie de la Reine, Bruxelles, Belgique, avec D. Verstraete

COLLECTIONS PUBLIQUES

Design Museum Gent, Gand, Belgique
Deutsches Architektur Museum, Francfort, Allemagne



Gerard Kuijpers, Group of 3 stones from South Pyrenees, at exhibition *Grandeur Nature*,
Château de Fontainebleau

4. VALÉRIE NOVELLO

Principalement graphique, le travail de Valérie Novello s'étend aux limites du dessin et de la sculpture, combinant les techniques du dessin et du bas-relief avec le traitement du papier, et poussant le territoire du dessin lui-même dans les domaines du verre, de la cire et du plâtre, à travers des œuvres souvent monumentales. Véritablement inclassable, son travail se construit comme une archéologie de la mémoire. «Si tout ne s'explique pas, si tout ne s'atteint pas, j'essaie de donner forme à une image mentale - lointaine et originelle - qui m'obsède. Je cherche à l'approcher, à la dévoiler et à la révéler au présent», écrit-elle.

Née en 1971, elle vit et travaille entre Paris et les Pouilles (Italie). Diplômée de l'ENSBA (Beaux Arts de Paris) en Sculpture - Techniques mixtes, Valérie Novello expose régulièrement depuis 1994. Depuis 2019, la diffusion de son travail s'est accélérée en France, en Belgique, en Italie et à Taïwan.



Valérie Novello, *Lointain vert*, Papier japonais, papier du Népal, pastel, 200 x 210 cm, 2022



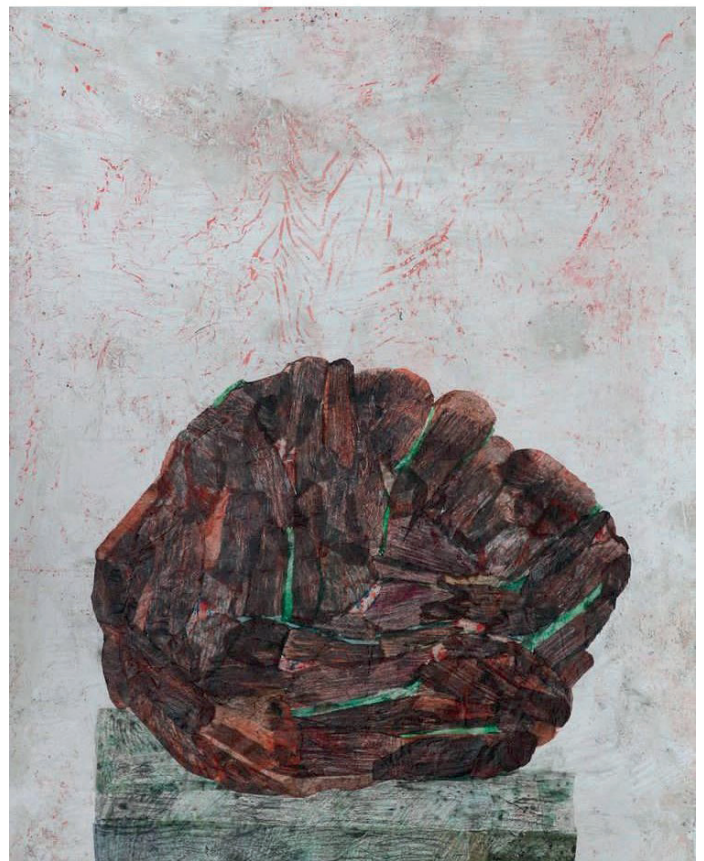
Valérie Novello, *Boule*, Papier du japon, pastel sec, 120 x 93 cm, 2021



Valérie Novello, *Epines*, Papier du Japon, Pastel, verre, 94 x 119 cm, 2021



Valérie Novello, *Recoller Montagne rose*, Papier japonais, gouache, H 120 x L 96 cm, 2019



Valérie Novello, *Paysage*, Gouache, 123 x 85 cm, 2020

Née en 1971 - Vit et travaille à Gentilly

EXPOSITIONS PERSONNELLES

- 2023 Drawing Now, Galerie La Forest Divonne Paris, France
Anatomie d'un paysage, Galerie La Forest Divonne Bruxelles, Belgique
- 2022 Galerie Vrijdag, Anvers, Belgique
- 2019 Galerie Vrijdag, Anvers, Belgique
- 2017 Avec Rieko Koga, centre culturel de Gentilly, France
- 2011 Centre d'art l'Orangerie, France
- 2009 Casa Betania, Postua, Piemont, Italie
- 2008 Galerie Olivier Vahl, Paris, France
- 2007 Installation, Espace Gabriele Chiari, Paris, France
- 1998 Ancienne chapelle de l'hôpital de Bicêtre, CHU de Bicêtre, Hopitaux de Paris, France
- 1997 Château de Dinan, tour de Coëtquen, France
- 1996 Oratoire de l'Eglise de Saint-Germain-des-Prés, France
- 1995 Installation, ENSBA Paris, France
- 1994 Galerie Gauche, Paris, France

EXPOSITIONS COLLECTIVES

- 2024 Art Brussels 2024, Galerie La Forest Divonne, Bruxelles, Belgique
- 2023 Art on Paper 2023, Galerie La Forest Divonne, Bruxelles, Belgique
- 2022 *L'Oeuvre au corps*, 6 artistes inspirent 6 chefs, Galerie La Forest Divonne - Paris, France
Dialogue minéral, Chateau de Poncé, Poncé-sur-Loire, France
- 2021 *Vanités*, Galerie La Forest Divonne - Paris, France
Art on Paper, Galerie La Forest Divonne, Bruxelles, Belgique
- 2020 Artfair Paratissima, Torino, Italie
Art Woman, Fondazione Palmieri, Lecce, Italie
Yiri Arts Gallery, Taipei, Taïwan
Wisps of the shores, Taipei, Taïwan
Art Fair, Bologne, Italie

FILMOGRAPHIE

- 2005 - 2008 « Avril »
2002-2003 « Reste »
1999-2001 « La vénus d'Ille »

PUBLICATIONS

« Le Temps n'est pas celui de l'horloge », texte de Pierre Descargues, Descargues, critique d'art, Gallimard NRF n° 548, 1999

« Ce qui n'est pas montré », texte de Philippe Comar, écrivain. Texte de présentation de l'exposition à l'Oratoire de l'Église de Saint-Germain-des-Prés - Février 1995.

« Entre ciel et plomb », texte d'Anne Armagnac, catalogue de l'exposition au Château de Dinan - Juin/juillet 1997

« La prisonnière volontaire du duc de Mercoeur », texte de Philippe Dressayre, catalogue de l'exposition au Château de Dinan - Juin/juillet 1997

« Quand le regard », de Valérie Brégaint, film documentaire de création de Valérie Brégaint, 18 minutes. CNC. 2012



Valérie Novello, *Sans titre*, Papier japonais, papier du Népal, pastel, 109 x 91 cm, 2024

À BRUXELLES PENDANT ART BRUSSELS

Valérie Novello, *Les Passagées*

Les Passagées est une maison de création qui explore les connexions infinies entre l'art, l'aliment et le corps à travers des performances vivantes et multidisciplinaires. Les performances se situent au croisement des univers de la danse, de la musique, des arts plastiques, visuels et culinaires. **Valérie Novello**, artiste de la Galerie La Forest Divonne, participera aux cycles de performances *Inner Lands & Scapes* qui se déroulera du **1er au 7 mai 2024**.

Lors de cette performance multidisciplinaire, **Alexandra Swenden**, curatrice du projet, propose au spectateur d'explorer, en conscience et à son rythme, son propre paysage intérieur. Celui-ci sera stimulé et mis en relief par les œuvres et créations d'une série d'artistes. Cette expérience sur mesure s'apparente à une promenade sensorielle dans les espaces invisibles de la maison historique. Les visiteurs se retrouveront emportés par les sons et vibrations des pianos préparés de **Barbara Drazkov**, traversés au corps par les oeuvres monumentales de **Valérie Novello** et les mots de **Marie-Rose Meysman** et immergés dans les ombres et gestes du corps du chorégraphe et danseur **Benoît Nieto Duran**. Tout cela accompagné à différents moments de la soirée de créations culinaires imaginées par l'ultimement sensible cheffe japonaise **Chiho Kanzaki**.

En traversant les différentes strates de la maison, les œuvres s'offrent au regard au fil du parcours. Elles se chevauchent, se répondent et créent des liens. En établissant des liens entre différents médiums artistiques, Alexandra Swenden cherche à créer des ouvertures, des portails et des passages sensoriels vers des paysages inattendus.



Les Passagées
Inner Lands & Scapes
Place Antoine Delporte, 2 1060 Bruxelles

Mercredi 1er mai - 18h30

Jeudi 2 mai - 19h30

Dimanche 5 mai - 18h30 en présence de Valérie Novello

Lundi 6 mai - 19h30 en présence de Valérie Novello

Lien d'inscription : <https://www.eventbrite.com/e/inner-lands-scapes-tickets-851541021117?aff=oddtcreator>



Valérie Novello *Peaux et Recouvrement* © Caroline Dejonghe © Caroline Dejonghe

5. EN CE MOMENT À LA GALERIE

Jean-Bernard Métais, *Résonance*

Du 14 mars au 11 mai, la Galerie La Forest Divonne présente « Résonance », une exposition personnelle de Jean-Bernard Métais.

«Résonance» est la quatrième exposition de Jean-Bernard Métais à la Galerie La Forest Divonne Bruxelles. À l'image de son atelier, foisonnant, elle rassemblera des sculptures en métal, des sabliers, des ampoules de verre et des photographies, entre lesquelles se tisse le fil rouge de l'œuvre de Métais : le mouvement, la lumière et le temps.

Dans le sillage de ses « chambres sensorielles » souvent monumentales, les nouvelles sculptures de Jean-Bernard Métais se font ici à la fois plus rondes et plus intimes : des sculptures plus petites, souvent modulables, aux lignes courbes, dansantes, à travers lesquelles s'active toujours le mouvement cinétique des mailles de fer, activé par le spectateur intrigué lorsqu'il se déplace dans l'espace de l'exposition. Plus familières par leur taille, plus douces par leur forme, elles sont aussi plus lumineuses, Métais explorant ici les couleurs vives, du rouge éclatant au bleu azur et au blanc, en dialogue avec le noir historique qui marquait les créations précédentes.

Le mouvement est également au cœur des sabliers, que le spectateur est invité à activer à leur tour. Toute une série de nouveaux sabliers « Être mots », dont la forme et le résultat sont à la fois un paysage géométrique et l'empreinte de mots qui constituent la litanie de l'artiste : *AMOUR, IVRESSE, ICI, EPERDUMENT...* Tracés par l'écoulement du sable, ils sont une invitation à vivre intensément l'émotion du temps présent, toujours mouvant, toujours éphémère, mais toujours à recommencer, comme ces sabliers que le visiteur pourra retourner à l'envie.

Fait suffisamment rare pour être souligné : Jean-Bernard Métais, dont la renommée de sculpteur n'est plus à faire, au gré des œuvres monumentales qu'il a réalisées tout autour du monde, de Tianjin et Shanghai, à Valenciennes et Luxembourg, est aussi viticulteur de grand renom, dans le sillage d'une antique lignée de vigneron de la Loire. Et ces deux mondes de l'art plastique et de la vigne sont intimement liés chez lui : en témoignent ces ampoules de verre qui donnent à voir la robe de vins centenaires, comme une autre matérialisation du temps, étonnants sabliers liquides et colorés, ou ces photographies prises dans les cuves où fermentent son vin, par lesquelles il partage son émerveillement devant la transformation de la matière, à travers laquelle microcosme et macrocosme semblent se rejoindre, tant la surface du vin en gestation évoque des voies lactées ou des planètes lointaines.

A visiter les caves de Métais dans une petite vallée de la Sarthe, après avoir admiré ses créations monumentales culminant parfois à des dizaines de mètre de hauteur, on est frappé par le rythme que composent les bouteilles bien rangées, ou l'écoulement épisodique de sable du plafond de pierre : ils évoquent le perçage régulier des tôles de ses sculptures ou l'écoulement précieux de ses sabliers... L'œuvre et la vie de cet artiste hors-du-commun semblent alors entrer en résonance, et lever une part de voile sur des mystères immémoriaux qui relie l'homme à la lumière et à la terre à travers le temps qui les unit.



6. GALERIE LA FOREST DIVONNE



*Galerie La Forest Divonne Bruxelles
Une verrière Art Deco exceptionnelle dans le
quartier créatif et branché de Saint-Gilles*

La Galerie La Forest Divonne est installée depuis 1988 dans le quartier emblématique de Saint-Germain-des-Prés, à Paris, et depuis 2016 à Bruxelles, sous le plafond de verre d'un bâtiment Art nouveau classé au patrimoine national. Avec quelque vingt-cinq artistes âgés de 30 à 90 ans, la galerie couvre toutes les expressions des arts visuels, des installations au dessin. La programmation s'étend des figures de la scène française des années 1960 et 1970 aux artistes internationaux en milieu de carrière ou émergents, toutes pratiques confondues, comme le photographe Jérôme Bryon, le peintre américain Jeff Kowatch, le sculpteur Jean-Bernard Métais ou l'artiste flamande Tinka Pittoors. A Paris et à Bruxelles, La Forest Divonne organise une douzaine d'expositions en galerie et participe à six à dix foires d'art chaque année, dont Expo Chicago, Paris Photo, Art Paris, Art Brussels, BRAFA et la Biennale de Paris. La galerie collabore avec de nombreux musées et institutions à travers l'Europe dans lesquels ses artistes sont régulièrement exposés ou acquis (Centre Pompidou, Karlsruhue et Hamburg Museum, Musée Royal de Belgique, FMAC, CNAP, FNAC, MEP, Musée National de Hongrie, Kunsthaus Zurich, Genève... et bien d'autres). Marie Hélène de La Forest Divonne, fondatrice et directrice générale de la galerie, est membre du conseil d'administration du CPGA, l'Association Nationale des Galeries de France et également membre de l'association belge des Galeries d'Art. En 2014, le Président du Centre Pompidou l'a décorée de la prestigieuse médaille nationale « des Arts et des Lettres » pour ses réalisations dans le domaine de l'art contemporain.

Artistes exposés par la galerie

Bruno Albizzati
Arthur Aillaud
Vincent Bioulès
Philippe Borderieux
François Cante-Pacos
Caribaï
Bernadette Chéné
David Décamp
Valérie Delarue
Elsa & Johanna
Catherine François
Patrice Giorda
Lucien Hervé
Alexandre Hollan

Jeff Kowatch
Rachel Labastie
Denis Laget
Guy De Malherbe
Anna Mark
Jean-Bernard Métais
Jean-Michel Meurice
Tinka Pittoors
Christian Renonciat
Illés Sarkantyu
Valérie Novello
Alain Veinstein
Samuel Yal

7. CONTACT

GALERIES

Paris

Rue des Beaux-Arts 12 - 75006 Paris
+ 33 (0) 25 44 16 73
du mardi au samedi de 11h à 19h
paris@galerielaforestdivonne.com

Brussels

Rue de l'Hôtel des Monnaies 66 - 1060
+32 (0) 2 544 16 73
du mardi au samedi de 11h à 19h
brussels@galerielaforestdivonne.com

CONTACT PRESSE

Virginie Luel - v.luel@galerielaforestdivonne.com - + 32 (0) 478 49 95 97
brussels@galerielaforestdivonne.com - + 32 (0) 25 44 16 73

Website : <https://www.galerielaforestdivonne.com/fr/accueil/>
Instagram : <https://www.instagram.com/galerielaforestdivonne/>
Facebook : <https://www.facebook.com/Laforestdivonnebrussels/>