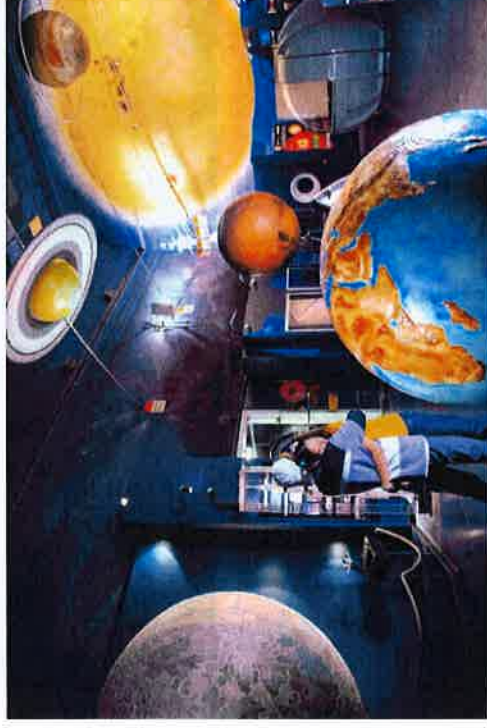


Blind, décembre 2021

télé des années 1990, dans un musée qui a résolument marqué l'imaginaire collectif.



Palace Odyssee © Elsa & Johanna

L'emblématique - et terriblement *vintage* - salle des planètes du Palais de la découverte, à Paris, accueille une dernière étreinte avant sa rénovation et réouverture en 2025. Entourés par la Terre et la Lune, surmontés par Saturne, et le Soleil au fond, deux adolescents s'enlacent tendrement. Une performance en même temps qu'une photo, réalisée par le duo Elsa & Johanna, et photographiée dans les salles vides pendant la pandémie.

Les deux photographes ont pour habitude d'inventer des personnages, des histoires, et de se mettre en scène devant leur propre objectif. On est loin du photo-reportage réalisé par Robert Doisneau dans les mêmes salles du Palais à l'été 1948.



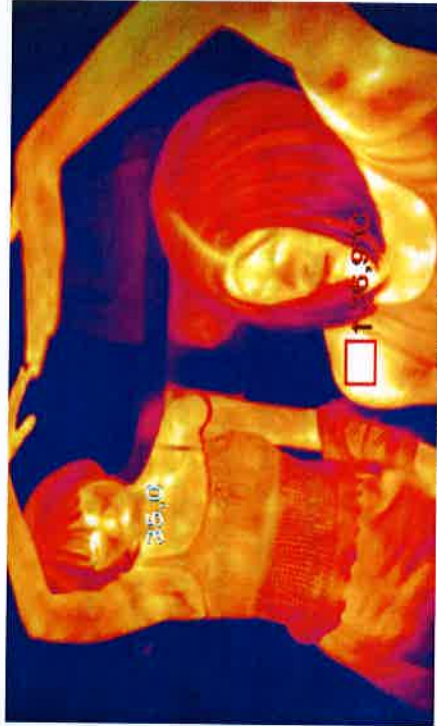
2021, l'Odyssee du Palais

NEWS

by **Charlotte Jean**

Partager

Invitées à créer les dernières images du Palais de la découverte avant sa réhabilitation, les photographes Elsa & Johanna livrent la série « Palace Odyssee », exposée depuis le 3 novembre à la galerie La Forest Divonne. Une dérive poétique, entre science-fiction et série



Palace Odyssée © Elsa & Johanna



Palace Odyssée © Elsa & Johanna

Pour l'immortaliser avant sa mue, Gaël Charbau, conseiller artistique de l'établissement, leur a donné carte blanche et les clés des coulisses habituellement interdites au public. « Avec ce "laisser passer" nous avons sillonné de long en large ce lieu plein de mystère, comme des enquêtrices aux mille costumes. On se baladait dans ce Palais aux mille portes ; du Planétarium au bureau sous les toits jusqu'au grand atelier de menuiserie du sous-sol ou au lieu de stockage des

fournitures et matériaux », se rappellent les artistes, qui ont aussi échangé avec les scientifiques et intervenants du musée, de manière à alimenter le projet.

Elsa & Johanna procèdent toujours à une longue immersion, « des semaines d'investigations », dans l'univers qui sert de théâtre à leurs mises en scène. Elles dissèquent chaque détail des décors. Même les couleurs et la lumière influencent les personnages fictifs, de tous genres et de tous âges, qui vont peupler leurs photos. « Ces derniers tirent leur inspiration de l'imaginaire collectif, du Palais de la découverte en lui-même », précisent-elles.



Palace Odyssée © Elsa & Johanna





Palace Odyssee © Elsa & Johanna

Palace Odyssee © Elsa & Johanna

Comme cette dame un peu perdue, orange des pieds à la tête, à l'image des murs criards menant à l'Arelier du vivant. Dans un autre cliché, elle semble communiquer par télépathie, et ne faire qu'un avec les plantes carnivores prisonnières d'un vivarium. « *Nous avons investi le lieu pendant plus de 15 jours pour réaliser cette nouvelle série. La salle de biologie est devenue notre dressing et nous partagions nos déjeuners avec les phasmes* », confient-elles.

On trouve dans ces tableaux d'ados complices en train de réviser leur bio, de diva de Space Opera entourée de forces électro-magnétiques ou de promeneurs célestes dans le planétarium, des atmosphères qui font écho « *aux films de*

science-fiction vintage, à l'univers du manga, et à [leur] propre vision du monde scientifique ». Or l'aura fantastique et l'étrangeté des interactions nous feraient presque oublier que ce sont de véritables expériences scientifiques qui sont illustrées.



Palace Odyssee © Elsa & Johanna



Palace Odyssee © Elsa & Johanna

Telles que l'électrokinésie (qui avait particulièrement

marqué Elsa lorsqu'elle était enfant), ou la liaison chimique, réalisée avec l'aide d'un intervenant du Palais. Ces clichés mettent en lumière l'esprit du Palais de la découverte, qui depuis sa création en 1937, promeut la curiosité, une expérience immersive et le partage du savoir par la démonstration. *« C'est un lieu d'apprentissage, de découverte, d'émerveillement qui existe dans un espace temps suspendu. »*

Vibrante et coloriste, « Palace Odyssée » est sans doute la série la plus onirique, et comique, du duo, souvent calfeutrée dans *« une approche sociale, intime et psychologique »* - on pense aux intérieurs ordinaires des pavillons de *Beyond the Shadows*. Ici, *« les époques se croisent, les imaginaires de l'enfant et de l'adulte se mélangent »*, émancipant les artistes de toute contrainte de réalisme. *« On était un peu comme deux gamines. C'est ça qui était très rafraîchissant dans ce projet, c'est qu'il nous renvoyait directement à notre enfance »*. De quoi ravir les nostalgiques de ce haut lieu de dialogue entre les sciences et le public, en attendant sa réouverture dans quelques années.



Palace Odyssée © Elsa & Johanna

Par Charlotte Jean

Charlotte Jean est journaliste et auteure. Ancienne collaboratrice de Beaux Arts Magazine et fondatrice de Darwin Nutrition, elle est diplômée de l'École du Louvre et spécialisée en art contemporain.

ELSA & JOHANNA, Palace Odyssée. Exposition du 3 novembre au 23 décembre 2021 à la Galerie La Forest Divonne, Paris. Série de 38 photographies dont 16 acquises par le Palais de la découverte. Exposition réalisée grâce au soutien du Palais de la découverte – Universcience



blind
PHOTOGRAPHY AT FIRST SIGHT

NEWS

LAB

STORIES

TIPS



FR ^

Palace Odyssée © Elsa & Johanna