



**Art on Paper 2023**  
**Du 5 au 8 octobre 2023**  
**Stand B3**

**Caribaï, Guy de Malherbe & Valérie Novello**  
Dossier de presse

**BRUSSELS**

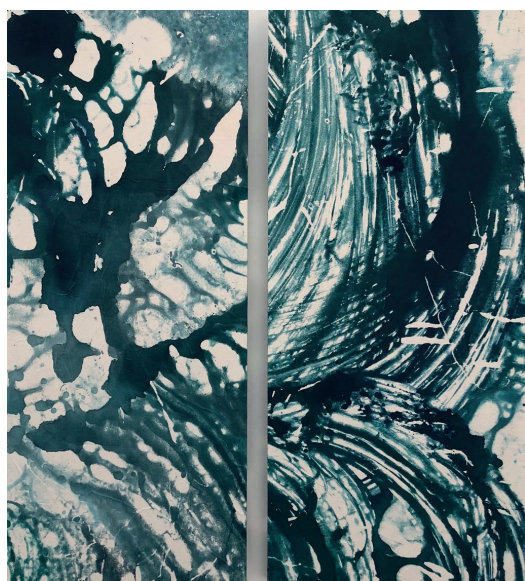
Rue de l'Hôtel des Monnaies 66, 1060 Bruxelles  
brussels@galerielaforestdivonne.com - +32 2 544 16 73  
www.galerielaforestdivonne.com

**CONTACT**

Virginie Luel  
v.luel@galerielaforestdivonne.com  
+32 478 49 95 97

# SOMMAIRE

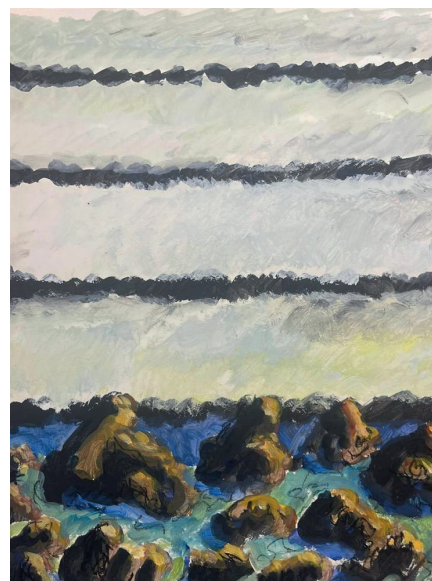
1. Communiqué de presse p. 1
2. Caribaï p. 2
3. Guy de Malherbe p. 5
4. Valérie Novello p. 10
5. Galerie La Forest Divonne p. 13
6. Contact p. 14



Caribaï, *Caïa II*, Encre sur papier japon marouflé sur deux panneaux de bois, 70 x 64 cm, 2018



Valérie Novello, *Oiseaux de jour*, Papier japonais, gouache, cloche en verre, 59 x 42 x 42 cm, 2022



Guy de Malherbe, *Sans titre*, technique mixte sur papier, 30 x 22 cm, 2014

# 1. COMMUNIQUÉ DE PRESSE

Pour **Art On Paper 2023**, la Galerie La Forest Divonne présente trois artistes : la franco-vénézuélienne **Caribaï** pour la première fois à Art On Paper, le français **Guy de Malherbe** (Art on Paper 2021) et la franco-italienne **Valérie Novello** (Art on Paper 2022).

Le stand s'articulera autour d'un très grand format de Caribaï, conçu pour le Musée des Arts Asiatiques de Nice, à l'occasion de l'exposition personnelle que le musée lui a consacré de mai à décembre 2021. Née au Japon en 1984, Caribaï est marquée par la culture asiatique, dans laquelle elle puise l'inspiration de son œuvre et son principal médium : le papier. Peint, découpé, et tour à tour présenté libre, marouflé sur bois ou sous verre. Ses compositions abstraites convoquent tant la calligraphie que la peinture de paysage japonaise et ses célèbres couples conceptuels : Montagne-eau et Vent-lumière.

Parallèlement, Guy de Malherbe présentera un ensemble de dessins inédits et de gouaches et huiles sur papier. Des œuvres qui puisent dans l'expérience des falaises et des roches dont il livre une interprétation très libre, qui laisse une large part au subconscient et au rêve. Né en 1958, Malherbe expose régulièrement en Europe et en Amérique du Nord. Son œuvre a été déjà saluée par cinq expositions personnelles dans divers musées Français.

Enfin, en rappel de sa présentation remarquée à Art On Paper 2022, Valérie Novello présentera quelques œuvres récentes dans sa technique particulière de papier froissé et frotté, à la frontière entre dessin et sculpture.

**Art on Paper**

**Stand B3**

**Gare Maritime – Tour & Taxis, Rue Picard 7-11, 1000 Bruxelles**

## 2. CARIBAÏ

Montagne-eau et vent-lumière, c'est ainsi que la langue chinoise nomme le paysage. Deux couples complémentaires, qui se fondent sur le mouvement et le vide pour dire une nature vivante dans laquelle l'artiste s'intègre plus qu'il ne la décrit. Caribaï, artiste franco-vénézuelienne, née à Tokyo et vit à Bruxelles. L'influence de l'Asie est très forte dans son travail, tant dans son approche de la création que dans les matériaux qu'elle utilise, le papier japonais, en particulier. La galerie La Forest Divonne fait le focus sur l'œuvre de cette jeune artiste qui s'est approprié la tradition asiatique pour en donner une pratique personnelle et contemporaine, tant par le rendu que par la technique. L'impressionnante exposition que lui a consacré le Musée des Arts Asiatiques de Nice en 2021, a donné la mesure de cette œuvre, puissante, ambitieuse, riche, autour d'un magistral polyptique de plus de 30m de long, installé dans la grande rotonde du musée tel des Nymphéas contemporains et complétée par une installation immersive de papiers flottants et de papiers sous verre, traversés de lumière, comme les parois des maisons traditionnelles japonaises. Le stand d'Art on Paper rendra compte tant de ses papiers marouflés sur bois que de ses papiers sous verre.



Caribaï, *Clairvoie VI*, Encre sur papier du japon, plaques de verre feuilletés, pied en acier, 50 x 50 x 3,5 cm, 2022



Caribaï Migeot, *L'Empreinte du vent VI*, collage gravure et peinture sur trois panneaux de bois, H 185 x L 222 cm, 2020

## Née en 1984 à Tokyo - Vit et travaille à Bruxelles

### EXPOSITIONS PERSONNELLES

- 2023 *L'Empreinte du vent*, Galerie La Forest Divonne, Bruxelles, Belgique
- 2022 *Clairevoies*, Galerie La Forest Divonne, Paris, France
- 2021 *Dans un monde flottant*, Musée Départemental des Arts Asiatiques, Nice, France
- 2019 Espace muséal, Mairie-Château de Tournettes-Sur-Loup, France
- 2018 *Dépaysages*, Galerie La Forest Divonne, Bruxelles, Belgique
- 2017 Maison des cultures, Saint-Gilles, Belgique
- 2016 Quartiers Latins, Bruxelles, Belgique
- 2015 Galerie MC2, Bruxelles, Belgique
- 2012 Salon du livre, Genève, Suisse  
Mundo B, Bruxelles, Belgique
- 2009 Hôtel de ville, Ornans, France
- 2007 Manoir des ducs de Lorraine, France  
Galerie La Hune, Paris, France

### EXPOSITIONS COLLECTIVES

- 2023 Art On Paper 2023, Galerie La Forest Divonne, Bruxelles, Belgique
- 2022 *Dialogue minéral*, Château de Poncé, Poncé-sur-Loir, France  
*Years of Residencies*, Fondation Carrefour des Arts, Espace Vanderborght, Bruxelles, Belgique
- 2018 Galerie La Forest Divonne, Paris, France  
Galerie La Forest Divonne, Bruxelles, Belgique
- 2017 Galerie La Forest Divonne, Paris, France  
*Gestes*, Château de Poncé, Poncé-sur-Loir, France  
Carte de visite BXL, Bruxelles, Belgique
- 2016 Maison des artistes d'Anderlecht, Bruxelles, Belgique  
Carte de visite BXL, Bruxelles, Belgique  
Parcours d'artistes de Saint-Gilles, Bruxelles, Belgique
- 2015 Galerie MC2, Bruxelles, Belgique
- 2014 W:Halll, Bruxelles, Belgique  
Parcours d'artistes de Saint-Gilles, Bruxelles, Belgique
- 2012 Galerie Färber, Bruxelles, Belgique
- 2010 Maison de l'Amérique Latine, Paris, France
- 2009 Galerie La Hune, Paris, France
- 2004 Grand Kursaal, Besançon, France

## PUBLICATIONS

### Monographies

2017 *Dépaysages*, textes de A. Mizubayashi et Claude-Louis Combet, édition CFC

### Livres d'artiste

2021 *Caribaï, L'Empreinte du vent*, SilvanaEditoriale & Musée des Arts Asiatiques - Musée du département des Alpes-Maritimes

2012 *Le Silence du héron*, texte de D. Bévalot, éditions Grandir (gravures sur bois)

2008 *Le Naufragé de Valparaíso*, texte de Luís Mizón, éditions Æncrages & Co  
*Formes de la Nuit*, recueil de François Migeot, éditions Æncrages & Co

### Recueils de poésie illustrés

2009 *Le Chant inquiet*, anthologie bilingue du poète Ramos Súcre, éditions Le Grand Tétras

2007 *Le poids de l'air*, F. Migeot, éd. Virgile Moires, F. Migeot, éd. Empreintes

2004 *Avant l'éclipse*, F. Migeot, éd. Virgile

1998 *Orly-Sud*, F. Migeot, éd. L'Harmattan

## PRIX ET BOURSES

2017 Bourse « Aide à l'édition », Fédération Wallonie-Bruxelles, Belgique  
Bourse « Aide à la création », Fédération Wallonie-Bruxelles, Belgique

2014 Lauréate du Prix des arts de Woluwé édition 2014, Bruxelles, Belgique  
Bourse « Aide au projet », Fédération Wallonie-Bruxelles, Belgique

2013 Lauréate de la fondation privée du Carrefour des Arts : bourse de création et résidence de 10 mois à Bruxelles, Belgique  
Bourse « Aide au projet », Fédération Wallonie-Bruxelles, Belgique

2004 Prix « Jeune artiste », Lions Club français

### 3. GUY DE MALHERBE



Guy de Malherbe, *Sans titre*,  
technique mixte sur papier,  
30 x 22 cm, 2014

Guy de Malherbe est un artiste français, né en 1958. Ses œuvres commencent par une peinture « sur le motif », devant le paysage, le modèle ou les objets qui l'intéressent. Ces croquis sur le vif deviendront la matière première de son travail en atelier où il déploie un geste libre, volontiers expressionniste et parfois pop, au dessin, à la gouache ou à l'huile.

Son œuvre fait partie des collections publiques en France où de nombreux musées lui ont consacré des expositions personnelles : Musée du Mans, Musée d'Evreux, Musée de Trouville, Abbaye de l'Epau, Chatreuse de Villeneuve-les-Avignon. Il expose depuis 35 ans à la Galerie La Forest Divonne, qui lui consacre en mai 2022 sa troisième exposition en Belgique. Il a régulièrement exposé aux Etats-Unis et au Canada. Il est représenté en Suisse par la prestigieuse galerie Ditesheim-Mafféi.

De nombreux historiens de l'art ont écrit sur son travail comme Olivier Kaepelin, Pierre Wat, Claude Frontisi, Alain Bonfand, Olivier Delavallade ou les écrivains Franck Maubert, Patrick Cloux et Luis Mizon. Ils s'intéressent souvent à la filiation Surréaliste de son œuvre, influencée très tôt par les paysages de Cadaquès et les univers de Dali ou de Bunuel. Profondément ancrée dans la matière et dans le plaisir de peindre, l'œuvre de Malherbe se révèle également sous la plume de ces auteurs une peinture intellectuelle très dense, emplie de référence à l'histoire de l'art et nourrie de subconscient.

Le Grand Manège, à Vendôme, lui prépare une importante rétrospective pour l'été 2024.



Guy de Malherbe, *Sans titre*,  
technique mixte sur papier,  
30 x 22 cm, 2014

## Né en 1958 - Vit et travaille à Paris et dans la Sarthe

### EXPOSITIONS PERSONNELLES

- 2024 Exposition personnelle, Galerie La Forest Divonne, Paris, France  
Rétrospective, Le Grand Manège de Vendôme, France
- 2023 *Pierres d'attente*, Galerie La Forest Divonne, Bruxelles, Belgique  
*Peintures de 2015 à 2022*, Galerie Ditesheim&Maffei Fine Art, Neuchâtel, France
- 2020 *Reliefs*, Galerie La Forest Divonne, Paris, France
- 2019 *Reliefs*, Galerie La Forest Divonne, Bruxelles, Belgique
- 2018 Galerie du Canon, Toulon, France  
Galerie Plein Jour, Douarnenez avec Alexandre Hollan, France  
Centre des Arts André Malraux avec Alexandre Hollan, Douarnenez, France
- 2017 *Vers la mer*, Galerie La Forest Divonne, Paris, France  
*Venus toujours recommence*, Musée d'Art, Histoire et Archéologie d'Evreux, France  
*Dépaysage*, Musée du Mans, Collégiale Saint-Pierre-La-Cour, France
- 2016 Galerie Mathieu et Pome Turbil en association avec le CIC, Lyon, France  
*Rivages normands*, villa Montebello Trouville, France  
*Le Pied de la falaise*, Galerie La Forest Divonne, Bruxelles, Belgique
- 2015 Guy de Malherbe / Jean-Bernard Métais, Galerie Marie Hélène de La Forest Divonne, Paris, France  
Galerie Deleuze-Rochetin, Arpaillargues, Uzès, France
- 2014 *Falaises*, Galerie Vieille du Temple, Paris, France
- 2013 Galerie Art Espace 83, La Rochelle, France
- 2012 *Chaos*, Galerie Vieille du Temple, Paris, France  
Guy de Malherbe avec Alexandre Hollan, Galerie Deleuze-Rochetin, Uzès (Arpaillargue), France  
*Obscurité/Éblouissement*, Installation, peinture & photographie, à la Chartreuse et la Tour Philippe Le Bel de Villeneuve-lez-Avignon, France
- 2010 *Répliques*, Galerie Vieille du Temple, Paris, France
- 2009 Ecole des Beaux-Arts, Nîmes, France  
*Itinéraires en roses*, installation Land Art, Château du Lude, Sarthe, France  
Galerie La Sirène, Le Mans, France
- 2008 *Derelicts*, Galerie Vieille du Temple, Paris, France
- 2007 *10 carrés*, Installation Land Art, Château du Lude, Sarthe, France
- 2006 Galerie Vieille du Temple, Paris, France  
Galerie des Remparts, Josiane Couasnon, Le Mans, France
- 2004 Wuersh and Gering - Attorneys at Law, New-York, USA  
*La Figure et l'Altérité*, Institut français de Budapest, Hongrie  
Galerie des Remparts, Josiane Couasnon, Le Mans, France
- 2003 Musée du Mans, Collégiale St-Pierre-La-Cour, France
- 2002 Art Paris, Grand Palais, Galerie Vieille du Temple, Paris, France
- 2001 Galerie Vieille du Temple, Paris, France
- 2000 Galerie Sous le Passe-Partout, Montréal, Canada



- 1999 Galerie Vieille du Temple, Paris, France  
Galerie des Remparts, Josiane Couasnon, Le Mans, France
- 1998 Galerie Vieille du Temple, Paris, France
- 1997 Galerie Armand Gaasch, Luxembourg  
Galerie Vieille du Temple, Paris, France
- 1996 Galerie 13, Vienne, Autriche  
Galerie Armand Gaasch, Luxembourg  
Galerie Vieille du Temple, Paris, France  
Galerie des Remparts, Josiane Couasnon, Le Mans, France
- 1995 Galerie Stiebel Modern, New-York, USA  
Galerie Sous le Passe-Partout, Montréal, Canada  
Galerie Vieille du Temple, Paris
- 1994 Galerie des Remparts, Josiane Couasnon, Le Mans, France
- 1992 Galerie Vieille du Temple, Paris, France  
Galerie des Remparts, Josiane Couasnon, Le Mans, France
- 1990 Country Art Gallery, L.I, New-York, USA  
Abbaye de L'Épau, Conseil Général de la Sarthe, France
- 1989 Galerie Vieille du Temple, Paris, France
- 1988 Galerie des Remparts, Josiane Couasnon, Le Mans, France  
Galerie Vieille du Temple, Paris, France
- 1986 Galerie des Remparts, Josiane Couasnon, Le Mans, France
- 1984 Galerie des Remprts, Josiane Couasnon, Le Mans, France
- 1983 Country Art Gallery, L.I, New-York, USA

## EXPOSITIONS COLLECTIVES

- 2022 BAD+, Bordeaux, France  
BRAFA Art Fair, Bruxelles, Belgique  
*L'Œuvre au corps*, Galerie La Forest Divonne, Paris, France  
*Dialogue minéral*, Château de Poncé, Poncé-sur-Loir, France
- 2021 Art Paris, Grand Palais, Paris, France  
*Vanités*, Galerie La Forest Divonne, Paris, France  
Biennale Paris, Galerie La Forest Divonne, Grand-Palais, Paris, France  
Art on Paper, Galerie La Forest Divonne, Bruxelles, Belgique
- 2019 Biennale Paris, Galerie La Forest Divonne, Grand-Palais, Paris, France  
Galeristes, Galerie La Forest Divonne, Carreau du Temple, Paris, France
- 2018 Salon Zürcher, Galerie La Forest Divonne, New-York, USA  
*La Figure seule*, Château de Poncé-sur-Le-Loir, Sarthe, France
- 2017 *Geste*, Galerie La Forest Divonne, Paris, France  
*Geste*, Château de Poncé-sur-Le-Loir, Sarthe, France  
*Le Paysage en question*, Centre d'art contemporain de Châteauvert, France
- 2016 ART16, Galerie La Forest Divonne Paris-Bruxelles, Londres, Angleterre  
*Passion partagée*, Galerie La Forest Divonne - Bruxelles, Belgique
- 2015 Art Paris, Grand Palais, Paris, France  
Inauguration, Galerie Marie Helene de La Forest Divonne, Paris, France

- 2014 Art Paris, Grand Palais, Paris, France  
*Frontalité, approches du paysage*. Château de Poncé, Poncé-sur-le-Loir, France
- 2013 *Frontalité, approches du paysage*, Galerie Vieille du Temple, Paris, France  
*Passions partagées*, au Château de Poncé, Poncé-sur-le-Loir, France
- 2012 Art Paris, Galerie Vieille du Temple, Grand Palais, France  
*The Miller's Quite*, Guy de Malherbe, Pierre Buraglio & Sarah Le Guern, Paillard Centre  
d'art contemporain, Les Moulins de Paillard, Poncé-sur-le-Loir, France
- 2011 *Papier !*, Galerie Vieille du Temple, Paris, France  
ArtParis, avec Philippe Kauffmann, Grand Palais, Galerie Vieille du Temple, Paris, France
- 2010 ArtParis+Guest (Frank Sorbier), Grand Palais, Galerie Vieille du Temple, Paris, France  
Galerie La Sirène, Le Mans 2008, France  
*Sextet*, Musée des Beaux-Arts de Lönström, Rauma, Finlande & Galerie Vieille du  
Temple, Paris, France  
Art Fair, Tokyo, Japans  
*20 ans et plus*, Galerie Vieille du Temple, Paris, France  
Galerie Art/Espace, Thonon-les-Bains, France  
Wuersh and Gering - Attorneys at Law, New York, USA
- 2006 ArtParis, Galerie Vieille du Temple, Paris, France
- 2005 ST'ART, Foire de Strasbourg, Galerie Vieille du Temple, Paris, France
- 2003 ST'ART, Foire de Strasbourg, Galerie Vieille du Temple, Paris, France  
Galerie Vieille du Temple, Paris, France  
ArtParis, Galerie Vieille du Temple, Paris, France
- 2001 Country Art Gallery, L.I, New-York, USA
- 2000 ArtParis, Galerie Vieille du Temple, Paris, France
- 1999 Jill George Gallery, Londres, Angleterre  
Galerie Sépia, Hong-Kong, Chine  
ArtParis, Galerie Vieille du Temple, Paris, France
- 1997 Galerie Sous Le Passe-Partout, Montréal, Canada
- 1994 *Hommage à Andreï Tarkovski*, Galerie Vieille du Temple, Paris, France  
Galerie Klostermühle, Brême, Hude, Allemagne
- 1993 *L'Art et Le Sacré*, Basilique Saint-Urbain, Troyes Galerie Canals, Barcelone, Espagne  
*Têtes*, Galerie Vieille du Temple, Paris, France
- 1992 Galerie Vieille du Temple, Paris, France
- 1990 Galerie Vieille du Temple, Paris, France
- 1989 Fisher Fine Art, Londres, Angleterre  
Country Art Gallery, L.I, New-York, USA  
Galerie Vieille du Temple, Paris, France

## COLLECTIONS

Fond National d'Art Contemporain (FNAC)  
Ministère des Affaires Étrangères  
Musées du Mans  
Musée d'Avranches  
Musée des Années 30 Boulogne-Billancourt  
Conseil Général de La Sarthe  
Fondation Colas  
Brittany Ferries

## DISTINCTION & COMMANDES

- 2010-2011-2012 Invité en résidence à la Chartreuse de Villeneuve-lez-Avignon, France
- 2009 Oratoire de la Clinique Bizet, Paris, France (autel, vitraux, peintures)
- 2008 Professeur invité, École des Beaux-Arts de Nîmes, France
- 2001 Prix Saint-Germain-des-Prés, Paris, France
- 1986 Prix de l'Académie du Maine, France

## BIBLIOGRAPHIE

- 2020 *Reliefs*, Catalogue, conversation avec Pierre Wat, texte de Luis Mizón, Galerie La Forest Divonne
- 2016 *Guy de Malherbe*, monographie, texte de Pierre Wat, Édition de Corlevour et Galerie La Forest Divonne  
*Dépaysages*, Catalogue, texte de Claude Frontisi, Collégiale Saint-Pierre-la-Cour, Le Mans
- 2015 *Brèches*, Catalogue, texte de Olivier Delavallade, Édition de Corlevour et Galerie La Forest Divonne
- 2013 Revue Nunc 29, texte de Réginald Gaillard et Franck Damour, dessins de Guy de Malherbe, Editions de Corlevour
- 2012 *Chaos*, texte de Pierre Wat et Luis Mizon, Éditions Galerie Vieille du Temple  
*Corps blessés* couronnés par des algues, poème de Luis Mizon, illustrations Guy de Malherbe éd. Rivières
- 2010 *Répliques*, texte d'Alain Bonfand, Éditions Galerie Vieille du Temple
- 2008 *Sextet*, catalogue de l'exposition, Musée des Beaux-Arts de Lönström, Rauma, Finlande, texte de Pierre Wat, Editions Galerie Vieille du Temple  
*Derelicts*, texte d'Alain Bonfand, Editions Galerie Vieille du Temple  
*Je ne peux donner à voir ce que je tais*, texte de Patrick Cloux, collection singulière, Editions Rehauts
- 2006 *Tableaux noirs*, Editions Galerie Vieille du Temple, texte de Pierre Wat
- 2003 Catalogue de l'Exposition au Musée du Mans, textes de Françoise Chaserant, Olivier Kaepelin, Pierre Wat
- 2001 Catalogue de la Fondation Colas, acquisition 2001
- 1998 *Le Temps de Peindre*, Patrick Cloux, Éditions Natives
- 1997 Illustration du Missel des Dimanches, Édition des Éditeurs de Liturgie
- 1992 Catalogue de l'exposition, Édition Galerie Vieille du Temple, Jean-Paul Dumas-Grillet.
- 1990 Catalogue de l'exposition, Abbaye de l'Épau, Maurice Ménard, Jean-Paul Dumas-Grillet
- 1985 *Les signes du temps et l'art moderne*, René Huyghe, Éditions Flammarion

## 4. VALÉRIE NOVELLO

Principalement graphique, l'œuvre de Valérie Novello se déploie aux limites du dessin et de la sculpture, associant au traitement du papier des techniques de dessins et de bas-reliefs, et poussant le territoire du dessin lui-même vers les domaines du verre, de la cire et du plâtre, au travers d'œuvres parfois monumentales. Véritablement inclassable, son œuvre se construit comme une archéologie du souvenirs. « Si tout ne peut être expliqué, si tout ne peut être atteint, je cherche à donner forme à une image mentale - lointaine et originelle - qui m'obsède. Je cherche à m'en approcher, à la dévoiler et la révéler dans le présent. De cette image originelle ne se livrent que les restes, incomplets, morcelés, fragmentés.», écrit-elle.



Valérie Novello, *Tête dans la nuit*, papier japonais, crayon, pastel, 15 x 10 cm, 2020



Valérie Novello, *Petit paysage I*, papier du japon, pastel, 37 x 56 cm, 2022

Diplômée de l'ENSBA (Beaux Arts de Paris) en section « Sculpture - Techniques mixtes », Valérie Novello expose régulièrement depuis 1994. La diffusion de son œuvre s'est accélérée à partir de 2019 en France, en Belgique, en Italie, et à Taïwan. La Galerie La Forest Divonne représente le travail de Valérie Novello à Paris et à Bruxelles depuis 2021. En 2022 elle fait partie du projet inédit « L'Oeuvre au corps » où elle collabore avec la cheffe étoilée Adeline Grattard. Après une présentation remarquée à Art On Paper 2022, la galerie lui a consacré un Solo Show à Drawing Now 2023. Pour l'édition 2023 de Art On Paper, nous souhaitons exposer des œuvres inédites, en avant-première de l'exposition personnelle que nous lui consacrerons à la galerie à Bruxelles du 26 octobre au 9 décembre 2023.

**Née en 1971 - Vit et travaille à Gentilly**

## **EXPOSITIONS PERSONNELLES**

- 2023 Drawing Now, Galerie La Forest Divonne Paris, France  
*Anatomie d'un paysage*, Galerie La Forest Divonne Bruxelles, Belgique
- 2022 Galerie Vrijdag, Anvers, Belgique
- 2019 Galerie Vrijdag, Anvers, Belgique
- 2017 Avec Rieko Koga, centre culturel de Gentilly, France
- 2011 Centre d'art l'Orangerie, France
- 2009 Casa Betania, Postua, Piemont, Italie
- 2008 Galerie Olivier Vahl, Paris, France
- 2007 Installation, Espace Gabriele Chiari, Paris, France
- 1998 Ancienne chapelle de l'hôpital de Bicêtre, CHU de Bicêtre, Hopitaux de Paris, France
- 1997 Château de Dinan, tour de Coëtquen, France
- 1996 Oratoire de l'Eglise de Saint-Germain-des-Prés, France
- 1995 Installation, ENSBA Paris, France
- 1994 Galerie Gauche, Paris, France

## **EXPOSITIONS COLLECTIVES**

- 2023 Art on Paper 2023, Galerie La Forest Divonne, Bruxelles, Belgique
- 2022 *L'Oeuvre au corps*, 6 artistes inspirent 6 chefs, Galerie La Forest Divonne - Paris, France  
*Dialogue minéral*, Chateau de Poncé, Poncé-sur-Loire, France
- 2021 *Vanités*, Galerie La Forest Divonne - Paris, France  
Art on Paper, Galerie La Forest Divonne, Bruxelles, Belgique
- 2020 Artfair Paratissima, Torino, Italie  
Art Woman, Fondazione Palmieri, Lecce, Italie  
Yiri Arts Gallery, Taipei, Taïwan  
Wisps of the shores, Taipei, Taïwan  
Art Fair, Bologne, Italie

## **FILMOGRAPHIE**

- 2005 - 2008 « Avril »  
2002-2003 « Reste »  
1999-2001 « La vénus d'Ille »

## PUBLICATIONS

« Le Temps n'est pas celui de l'horloge », texte de Pierre Descargues, Descargues, critique d'art, Gallimard NRF n° 548, 1999

« Ce qui n'est pas montré », texte de Philippe Comar, écrivain. Texte de présentation de l'exposition à l'Oratoire de l'Église de Saint-Germain-des-Prés - Février 1995.

« Entre ciel et plomb », texte d'Anne Armagnac, catalogue de l'exposition au Château de Dinan - Juin/juillet 1997

« La prisonnière volontaire du duc de Mercoeur », texte de Philippe Dressayre, catalogue de l'exposition au Château de Dinan - Juin/juillet 1997

« Quand le regard », de Valérie Brégaint, film documentaire de création de Valérie Brégaint, 18 minutes. CNC. 2012

## 5. GALERIE LA FOREST DIVONNE



*Galerie La Forest Divonne Bruxelles  
Une verrière Art Deco exceptionnelle dans le  
quartier créatif et branché de Saint-Gilles*

La Galerie La Forest Divonne est installée depuis 1988 dans le quartier emblématique de Saint-Germain-des-Prés, à Paris, et depuis 2016 à Bruxelles, sous le plafond de verre d'un bâtiment Art nouveau classé au patrimoine national. Avec quelque vingt-cinq artistes âgés de 30 à 90 ans, la galerie couvre toutes les expressions des arts visuels, des installations au dessin. La programmation s'étend des figures de la scène française des années 1960 et 1970 aux artistes internationaux en milieu de carrière ou émergents, toutes pratiques confondues, comme le photographe Jérôme Bryon, le peintre américain Jeff Kowatch, le sculpteur Jean-Bernard Métais ou l'artiste flamande Tinka Pittoors. A Paris et à Bruxelles, La Forest Divonne organise une douzaine d'expositions en galerie et participe à six à dix foires d'art chaque année, dont Expo Chicago, Paris Photo, Art Paris, Art Brussels, BRAFA et la Biennale de Paris. La galerie collabore avec de nombreux musées et institutions à travers l'Europe dans lesquels ses artistes sont régulièrement exposés ou acquis (Centre Pompidou, Karlsruhue et Hamburg Museum, Musée Royal de Belgique, FMAC, CNAP, FNAC, MEP, Musée National de Hongrie, Kunsthaus Zurich, Genève... et bien d'autres). Marie Hélène de La Forest Divonne, fondatrice et directrice générale de la galerie, est membre du conseil d'administration du CPGA, l'Association Nationale des Galeries de France et également membre de l'association belge des Galeries d'Art. En 2014, le Président du Centre Pompidou l'a décorée de la prestigieuse médaille nationale « des Arts et des Lettres » pour ses réalisations dans le domaine de l'art contemporain.

### Artistes exposés par la galerie

Bruno Albizzati  
Arthur Aillaud  
Vincent Bioulès  
Philippe Borderieux  
François Cante-Pacos  
Caribaï  
Bernadette Chéné  
David Décamp  
Elsa & Johanna  
Catherine François  
Patrice Giorda  
Lucien Hervé  
Alexandre Hollan

Jeff Kowatch  
Rachel Labastie  
Denis Laget  
Guy De Malherbe  
Anna Mark  
Jean-Bernard Métais  
Jean-Michel Meurice  
Tinka Pittoors  
Christian Renonciat  
Illés Sarkantyu  
Valérie Novello  
Alain Veinstein  
Samuel Yal

## 6. CONTACT

### GALLERIES

#### Paris

Rue des Beaux-Arts 12 - 75006 Paris  
+ 33 (0) 25 44 16 73  
du mardi au samedi de 11h à 19h  
paris@galerielaforestdivonne.com

#### Brussels

Rue de l'Hôtel des Monnaies 66 - 1060  
+32 (0) 2 544 16 73  
du mardi au samedi de 11h à 19h  
brussels@galerielaforestdivonne.com

### PRESS CONTACT

Virginie Luel - v.luel@galerielaforestdivonne.com - + 32 (0) 478 49 95 97  
brussels@galerielaforestdivonne.com - + 32 (0) 25 44 16 73

Website : <https://www.galerielaforestdivonne.com/fr/accueil/>  
Instagram : <https://www.instagram.com/galerielaforestdivonne/>  
Facebook : <https://www.facebook.com/Laforestdivonnebrussels/>