



Au BAL, des ateliers pédagogiques permettent aux jeunes de se former à l'image.

L'IMMANQUABLE. Suivez LEUR REGARD

LE BAL EST UN LIEU QUI DÉCRYPTE L'IMAGE CONTEMPORAINE (photo, vidéo, cinéma, nouveaux médias...), créé en 2010 sous l'impulsion de Raymond Depardon et Diane Dufour, qui le dirige toujours. La Fabrique du regard, pôle pédagogique du BAL, forme les jeunes à l'image en travaillant avec les quartiers, les zones d'éducation prioritaire, les territoires oubliés de l'offre culturelle. Quelques chiffres depuis le lancement en 2008 de ce laboratoire de création : 22 000 jeunes formés, 500 artistes impliqués dans 275 quartiers, et plus d'une cinquantaine de films et 120 publications réalisés. Ces collaborations vont à rebrousse-poil des clichés et inventent

de nouvelles formes d'écriture... Fort de ce succès, le BAL lance la première édition de la Fabrique du regard - Le Festival #1, semaine d'exposition et de programmation autour des productions des jeunes et des artistes, comme un amplificateur de leurs points de vue sur la société et le monde. Au menu : les films *Sarah, Reviens !*, sur le cyberharcèlement, *Construire un feu*, librement inspiré de Jack London, et *Portails*, qui met en scène des actions autour du miroir ; *Métamorphoses*, une série photographique de l'adolescence ; *Voir double*, publication sur l'usage du selfie... Tous les potentiels de l'image. • L. C.

« La Fabrique du regard - Le Festival #1. Exercer son regard Agir sur le monde », du 30 mai au 4 juin, au BAL, à Paris. le-bal.fr

PHOTOS GILLES FRAMINETY/COURTESY GALERIE LA FOREST DIVONNE.



SÉRIE. Le retour SANGLANT des *Yellowjackets*

LA PREMIÈRE SAISON DE YELLOWJACKETS s'attachait à dresser

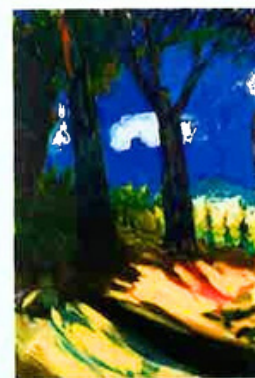
le portrait des rescapés d'un crash d'avion ; la seconde nous plonge dans leur folie. Nommée six fois aux Emmy Awards, la série d'Ashley Lyle et de Bart Nickerson pousse ici le curseur du gore un peu plus loin. Toujours rythmé par des flash-back entre 1998, date de la disparition de l'équipe de football féminine, et aujourd'hui, alors que les survivantes tentent d'échapper à leurs actes du passé, la saison 2 a déjà fait parler d'elle aux États-Unis. La raison ? Une scène de cannibalisme a soulevé le cœur des acteurs (Samantha Hanratty et Alexa Barajas, photo) et des spectateurs... • M. G.

« *Yellowjackets* », d'Ashley Lyle et de Bart Nickerson, saison 2, 9 épisodes, à partir du 25 mai sur Canal+ et disponible sur myCANAL.

ZOOM. Patrice Giorda, entre TERRE et ciel

DES PAYSAGES DU SUD, DES VUES DE SON ATELIER ET DES DE TABLEAUX DE 2013 À 2019. AVEC UNE EXIGENCE FORMELLE, SPIRITUELLE ET POÉTIQUE, PATRICE GIORDA MÊLE RÉEL ET IMAGINAIRE, UNIVERSEL ET SINGULIER. AVEC UNE LUMIÈRE IRRADIANTE. • V. B.

« Patrice Giorda », jusqu'au 8 juillet. à la Galerie La Forest Divonne, à Paris. galerielaforestdivonne.com



Trois pins au Lavandou, 2022.