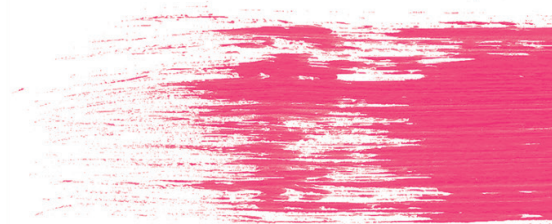


L'ŒUVRE AU CORPS
PARIS + BRUXELLES



GUY DE MALHERBE

BRUNO VERJUS



JEAN-BERNARD MÉTAIS

ALAIN PASSARD



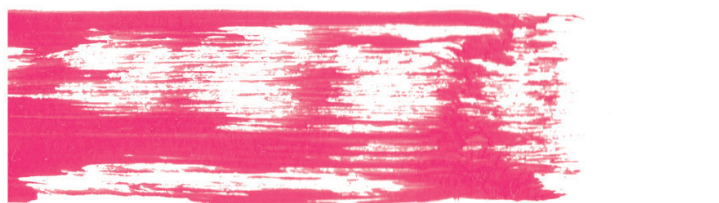
VALÉRIE NOVELLO

ADELIN GRATTARD



JEFF KOWATCH

KAREN TOROSYAN



RACHEL LABASTIE

CHRISTOPHE HARDIQUEST



TINKA PITTOORS

NICOLAS DECLOEDT



six artistes inspirent six chefs

SOMMAIRE

1. COMMUNIQUE DE PRESSE	p. 1
2. EDITO	p.3
3. LES ORGANISATEURS	p. 4
4. LES DUOS A PARIS	p. 5
4.1. GUY DE MALHERBE / BRUNO VERJUS, TABLE **	p. 5
4.2. JEAN-BERNARD MÉTAIS / ALAIN PASSARD, L'ARPÈGE ***	p. 12
4.3. VALÉRIE NOVELLO / ADELIN GRATTARD, YAM'TCHA *	p. 18
5. LES DUOS A BRUXELLES	p. 22
5.1. RACHEL LABASTIE / CHRISTOPHE HARDIQUEST, BON BON **	p. 22
5.2 JEFF KOWATCH / KAREN TOROSYAN, BOZAR *	p. 28
5.3 TINKA PITTOORS / NICOLAS DECLOEDT, HUMUS X HORTENSE *	p. 34
6. INFORMATIONS PRATIQUES	p. 40

1. COMMUNIQUE DE PRESSE

«L'Œuvre au corps» Du 19 mai au 18 juin 2022 6 artistes inspirent 6 chefs A Paris et à Bruxelles

Du 19 mai au 18 juin 2022 la Galerie La Forest Divonne s'associe à Swenden Studio à Bruxelles et à Paris pour créer une expérience sensorielle unique, à travers la rencontre de l'art et du goût !

Pour cette collaboration la Galerie La Forest Divonne et Swenden Studio associent leur domaine d'expertise respectif, les arts plastiques pour l'un et la gastronomie pour l'autre, autour d'un concept inédit réunissant six artistes internationaux et six grands chefs étoilés.

La collaboration des chefs et des artistes sera déclinée en deux volets, dans les deux galeries et dans ces six restaurants d'exception.

D'une part, les chefs concevront avec les artistes une œuvre à déguster par le public lors d'une soirée de lancement privée dans les galeries, au milieu des œuvres des artistes.

D'autre part, les chefs inviteront les artistes à aménager une partie de leur restaurant, et s'inspireront de l'œuvre de l'artiste qui leur est associé pour créer une expérience culinaire unique qui sera déclinée en repas dans le restaurant. Le public pourra réserver des places pour vivre cette expérience culinaire et artistique à la table des artistes.

Tout au long du projet les deux galeries exposeront chacune les trois artistes associés au projet dans leur ville, au sein d'une exposition collective permettant au public de s'imprégner des œuvres qui auront tant inspiré les chefs. De surcroît, les chefs proposeront au public de découvrir dans les galeries, à l'occasion de trois événements, un avant-goût des saveurs phares conçues pour leurs restaurants, sous la forme d'une épice, d'un thé ou encore d'une bouchée.

À Paris ce projet rassemble :

Alain Passard, chef du restaurant l'Arpège*, et Jean-Bernard Métais sculpteur français.**

Alain Passard (1956), couronné de trois étoiles Michelin depuis 1996, est mondialement connu pour avoir porté les légumes au pinacle de la gastronomie, en introduisant dès 2001 un menu 100% végétal à sa carte. Son audace, son intuition et sa créativité inspirent des générations de cuisiniers tout autour de la planète.

Jean-Bernard Métais (1954) est célèbre pour ses sculptures monumentales installées dans l'espace public de grandes villes en Chine, au Etats-Unis, en France, en Belgique, en Norvège, au Luxembourg ou au Royaume-Uni. Partout où il intervient, il s'imprègne de l'esprit des lieux pour en exprimer les forces et les émotions sous-jacentes.

Bruno Verjus, chef du restaurant Table* et Guy de Malherbe, artiste-peintre français.**

Bruno Verjus (1959) chef deux étoiles du restaurant Table, est un cuisinier autodidacte et charismatique, créateur d'une cuisine d'auteur personnelle et flamboyante, qui s'inspirera des toiles du peintre français Guy de Malherbe.

Les œuvres de **Guy de Malherbe** (1958), exposées aux Etats-Unis, en France, au Royaume Uni, au Japon et en Belgique, figurent en bonne place dans les collections publiques françaises et de nombreuses collections privées européennes. Un des fils conducteurs de son œuvre est le dialogue de l'organique et du minéral, particulièrement incarné dans ses œuvres récentes où artichauts, huîtres et côtelettes prennent l'allure de silhouettes ou de montagnes.

Adeline Grattard, cheffe du restaurant Yam'Tcha*, et Valérie Novello, artiste-plasticienne française.

Adeline Grattard (1978), est la cheffe une étoile du Yam'tcha, dont la cuisine a été propulsée sur la scène internationale par le documentaire que Netflix lui a consacré dans la série Chef's Table en 2016. Accompagnée par son mari Chi Wah Chan, sommelier en thés, elle puise son inspiration dans la cuisine de Hong Kong ou elle a pratiqué avant d'ouvrir son propre restaurant.

Valérie Novello (1971), artiste franco-italienne exposée en France, en Belgique, en Italie et à Taïwan, dont l'œuvre se déploie entre sculpture et dessin à la recherche d'une part d'inconnu, à découvrir par l'art. Une pratique qui l'amène à se définir comme « artiste-archéologue ».

Et à Bruxelles :

Christophe Hardiquet, chef du restaurant Bon Bon, et Rachel Labastie, artiste plasticienne française.**

La cuisine de **Christophe Hardiquet** (1975), qui revisite les grands classiques de la gastronomie Belge est récompensée de deux étoiles Michelin et de cinq toques au Gault & Millaut. Le chef a été Ambassadeur belge du prestigieux classement « World's 50 Best Restaurant 2021 ». Il est membre de l'Association des Maîtres-cuisiniers de Belgique et des Grandes tables du Monde.

Rachel Labastie (1978), dont la pratique s'étend de la sculpture à la performance, est honorée cet hiver de deux expositions personnelles dans de prestigieuses institutions : Les Musées Royaux des Beaux-Arts de Belgique (15 octobre 2021 – 13 février 2022) et L'Abbaye de Maubuisson, France (3 octobre 2021 au 27 février 2022). Ses œuvres font parties des collections publiques françaises (FRAC Aquitaine et FRAC Haut de France, entre autres) et de prestigieuses collections privées, en Belgique, en Suisse et en France.

Karen Torosyan, chef du restaurant Bozar* et Jeff Kowatch, artiste peintre californien.

Arménien d'origine, arrivé en Belgique à 18 ans, **Karen Torosyan** (1980) a mis sa formation d'orfèvre au service d'une cuisine de haut vol qui lui a valu le titre de Champion du Monde de pâté en croûte en 2015, assorti d'une prestigieuse étoile Michelin, pour son restaurant Bozar, installé dans le bâtiment de Victor Horta bien connu des amateurs d'arts, plastiques ou musicaux.

Jeff Kowatch (1965), né à Los Angeles en 1965, s'est installé à Bruxelles il y a vingt ans après plusieurs années à New York où il a été révélé au public par la prestigieuse galerie Earl McGrath. Jeff Kowatch s'est réapproprié les techniques de glacis des maîtres flamands, qu'il met au service d'une grande abstraction américaine. Sa toile monumentale « Christ Leaving Brussels » figure en bonne place au Musées Royaux des Beaux-Arts, écho à « L'entrée du Christ à Bruxelles », de James Ensor, exposée au Getty de Los Angeles : un lien de plus entre l'Amérique et l'Europe.

Nicolas Decloedt, chef du restaurant Humus x Hortense* et Tinka Pittoors, artiste plasticienne d'Anvers.

Nicolas Decloedt (1977) et Caroline Baerten inventent dans leur restaurant une magnifique cuisine légumière qui leur a valu en 2019 le titre de Meilleur Cuisinier de Légumes du Gault & Millau et de Meilleur restaurant végétalien du monde par « We're Smart Taste », tandis que le guide Michelin leur remettait son étoile verte.

Tinka Pittoors (1977) crée des sculptures baroques et colorées déjà exposées entre autres au MUKHA (Anvers), au SMAK (Gand), au Museem An Zee (La Haye), au BAM (Mons) ou au Palais d'Iéna (Paris).

2. EDITO

Si comme le dit joliment l'autrice Ryoko Sekiguchi « goûter est un acte qui permet d'assimiler le monde extérieur dans notre corps », pourrait-on s'aider de notre palette gustative pour fusionner d'avantage avec une œuvre ? Est-il possible d'amplifier notre ressenti physique et psychique d'une peinture ou d'une sculpture en goûtant son interprétation culinaire ?

Voilà l'expérience sensorielle que propose « L'Œuvre au corps », un projet inédit, décliné dans nos deux galeries de Paris et de Bruxelles, et dans six restaurants emblématiques, trois dans chacune de ces deux villes. Nous avons demandé à six chefs parmi les plus créatifs, sensibles et talentueux de leur génération d'interpréter chacun l'œuvre d'un artiste de la galerie par une déclinaison de plats créée pour l'expérience. Il s'agit d'un travail de fond, chaque couple chef/artiste collabore ensemble depuis plusieurs mois afin d'explorer et d'affiner leurs perceptions de l'univers de l'autre.

Durant cinq semaines, le public pourra s'installer au restaurant autour d'une table réemménagée par un des artistes plasticien avec ses œuvres, pour en vivre l'interprétation gastronomique conçue par le chef avec lequel il travaille depuis de longs mois. Dans chacune des galeries, une exposition de groupe, rassemble les trois artistes participant au projet dans chaque ville respective. Certains chefs y proposeront de découvrir une saveur qu'il associe à l'œuvre des artistes, sous la forme d'une épice, d'un thé, d'une huile, d'une bouchée ou d'une herbe, prélude à l'expérience de tous les sens proposée dans les restaurants.

La Galerie La Forest Divonne propose régulièrement des ponts entre les arts : les arts plastiques, et la littérature, la poésie, la musique, au travers de lectures, de rencontres ou de concerts. Pour « L'Œuvre au corps », elle s'associe à Alexandra Swenden, spécialiste de la scène performative gastronomique, pour développer le dialogue entre les émotions plastiques et culinaires. Ensemble ils ont formé des duos d'artistes et de chefs, non pas uniquement sur les liens formels entre leurs créations, mais en s'appuyant plus profondément sur des sensibilités communes et sur l'échange de leurs processus créatifs. L'objectif n'est pas de proposer à un chef de reproduire dans l'assiette l'œuvre de l'artiste mais d'en donner l'émotion à ressentir, par tous les moyens à sa disposition : le goût, la texture, le parfum, les couleurs, la température et la composition. Le projet se fonde sur la correspondance entre les sens : les synesthésies, qui ouvriront le champ des émotions ouvertes par les œuvres en leur associant l'expérience physique du corps.

Jean de Malherbe, directeur de la Galerie La Forest Divonne Bruxelles
Alexandra Swenden, fondatrice de Swenden Studio

3. LES ORGANISATEURS

La Galerie La Forest Divonne s'associe à Swenden Studio pour créer une expérience sensorielle unique, à travers la rencontre de l'art et du goût : six chefs rencontrent six artistes.

Créée en 1988 par Marie Hélène de La Forest Divonne, la Galerie Vieille du Temple est devenue Galerie La Forest Divonne en 2015, lors de son agrandissement rue des Beaux-Arts, au cœur de Saint-Germain-des-Près, dans les murs de la mythique Galerie Loeb. En 2016 elle ouvre une deuxième galerie à Bruxelles, dans un spectaculaire bâtiment Art Nouveau.

La Galerie s'engage depuis plus de 30 ans auprès du public, des collectionneurs et des institutions pour faire connaître et développer l'œuvre des artistes qu'elle défend, dans ses galeries et dans les foires. Elle collabore actuellement avec 25 artistes internationaux, de toutes les générations, dans toutes les pratiques contemporaines, de la peinture et du dessin, à la photographie, la vidéo, la sculpture et l'installation.

Swenden Studio.

Créer des ponts entre différents univers créatifs a toujours fait partie de son ADN. Après de nombreuses performances alliant différentes formes artistiques et talents culinaires à l'international, Alexandra Swenden se recentre sur Bruxelles où elle va ouvrir un lieu dédié à la création performative en 2023 accompagnée par de nombreux chefs et artistes. En parallèle, Alexandra est la directrice artistique du collectif Soilmates (engagé sur la préservation des sols vivants) et d'autres projets en cours (www.swendenstudio.com).



*Galerie La Forest Divonne Paris
Un emplacement hystorique, au cœur du Saint-Germain-des-près*



*Galerie La Forest Divonne Bruxelles
Une verrière Art Deco exceptionnelle dans le quartier créatif et branché de Saint-Gilles*

4. LES DUOS A PARIS

4.1. PARIS - GUY DE MALHERBE / BRUNO VERJUS, TABLE **



Dans la peinture de Malherbe autant que dans la cuisine de Verjus, il serait difficile de ne pas lire leurs gourmandises respectives. Malherbe dit volontiers entretenir une « relation comestible à la peinture », lui qui se représente volontiers en mille-feuille en guise d'autoportrait. Sa peinture des dix dernières années est une peinture incarnée dans la matière. Son intérêt pour les « correspondances » s'y manifeste, c'est-à-dire pour la façon dont les sujets et les registres se métamorphosent, s'entrecroisent. Un plat peut ainsi devenir un paysage ou l'inverse.

Avec Verjus chez Table**, on entre dans l'univers de la sensualité à l'état pur. La manière dont il traite chaque produit vous amène à explorer votre propre relation au vivant. On ressent à chaque bouchée, à la fois la connaissance que seul une longue exploration du monde des goûts peut apporter, mêlée à une spontanéité créatrice pétillante, et cette qualité, tellement rare, de ne jamais trop en faire, qui libère l'imaginaire.

[Cliquez ici pour voir le teaser vidéo de cette collaboration](#)



Bruno Verjus

Bruno Verjus est une exception dans le monde de la gastronomie. Après des études de médecine, une vie d'entrepreneur puis de journaliste, en 2012, à 54 ans, il ouvre son premier restaurant, rapidement couronné d'une première étoile au Guide Michelin, suivie d'une étoile verte, du même guide, saluant une gastronomie durable et pour finir d'une seconde étoile en 2022. Auteur en 2021 du livre *L'Art de nourrir*, il signe une cuisine d'auteur, très personnelle et originale, au service de produits d'exception.

Guy de Malherbe

Guy de Malherbe développe une figuration libre, sensuelle et colorée. Que ce soit dans la série des falaises qui a marqué les années 2000 ou dans les peintures récentes de natures mortes et de repas, elle débute par l'observation du sujet et sa transcription fidèle sur de petits formats, qui deviennent ensuite la matière première d'interprétations gestuelles, dans lesquelles le sujet passe au second plan derrière la couleur, le mouvement et la matière.

Marqué par l'univers rocheux des côtes espagnoles et normandes, où les rochers prenaient la forme de silhouettes ou de magma, Malherbe se concentre ces dernières années sur les reliefs de repas : crustacés, artichauts, mille feuilles, côtelettes, qu'il traite tour à tour dans la grande tradition des natures mortes et des vanités ou comme des sujets oniriques, dans une version organique et onctueuse des oeuvres surréalistes de Giorgio de Chirico ou de Max Ernst.

Guy de Malherbe expose régulièrement en France, en Belgique aux Etats-Unis et au Canada. Son oeuvre a fait l'objet d'expositions personnelles dans les Musées d'Avignon, d'Evreux, du Mans, de Trouville, entre autres, et sont présentes dans les collections publiques françaises.

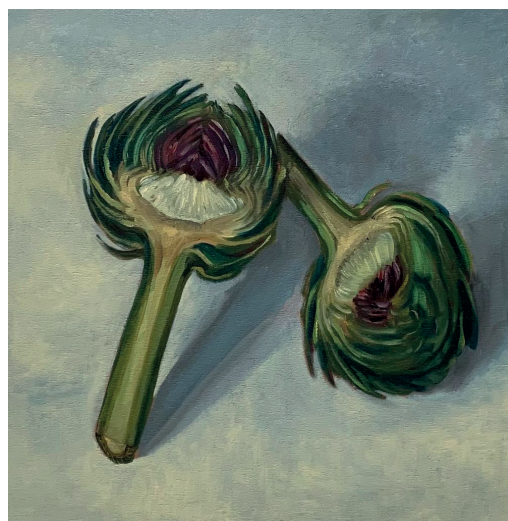
L'ESPRIT DU CHEF - SÉLECTION D'ASSIETTES



L'ESPRIT DE L'ARTISTE - SÉLECTION D'OEUVRES



Guy de Malherbe, *Autoportrait 3 décembre 2019*, huile sur toile, H 24 x L 33 cm, 2019



Guy de Malherbe, *Artichaux*, huile sur toile, H 30 x L 30cm, 2021



Guy de Malherbe, *repas d'huîtres*, 2020, huile sur toile, H 29 x L 29 cm, 2020



Guy de Malherbe, *trois huîtres fond blanc*, huile sur toile, H 30 x L 30 cm, 2020



Guy de Malherbe, *sept huîtres sur fond rouge*, huile sur toile, H 100 x L 180 cm, 2020

BIOGRAPHIE GUY DE MALHERBE

Né en 1958 - Vit et travaille à Paris et dans la Sarthe

EXPOSITIONS PERSONNELLES

- 2020 *Reliefs*, Galerie La Forest Divonne, Paris
- 2019 *Reliefs*, Galerie La Forest Divonne, Bruxelles
- 2018 Galerie du Canon, Toulon
Galerie Plein Jour, Douarnenez avec Alexandre Hollan
Centre des Arts André Malraux avec Alexandre Hollan, Douarnenez
- 2017 *Vers la mer*, Galerie La Forest Divonne, Paris
Venus toujours recommence, Musée d'Art, Histoire et Archéologie d'Evreux
Dépayage, Musée du Mans, Collégiale Saint-Pierre-La-Cour
- 2016 Galerie Mathieu et Pome Turbil en association avec le CIC, Lyon
Rivages normands, villa Montebello Trouville
Le Pied de la falaise, Galerie La Forest Divonne, Bruxelles
- 2015 Guy de Malherbe / Jean-Bernard Métais, Galerie Marie Hélène de La Forest Divonne
Galerie Deleuze-Rochetin, Arpaillargues, Uzès
- 2014 *Falaises*, Galerie Vieille du Temple, Paris
- 2013 Galerie Art Espace 83, La Rochelle
- 2012 *Chaos*, Galerie Vieille du Temple, Paris. Catalogue, texte de Pierre Wat et Luis Mizon
Guy de Malherbe avec Alexandre Hollan, Galerie Deleuze-Rochetin, Uzès (Arpaillargue)
Obscurité/Éblouissement, Installation, peinture & photographie, à la Chartreuse et la Tour
Philippe Le Bel de Villeneuve-lez-Avignon
- 2010 *Répliques*, Galerie Vieille du Temple, Paris, texte d'Alain Bonfand
- 2009 Ecole des Beaux-Arts, Nîmes
Itinéraires en roses, installation Land Art, Château du Lude, Sarthe
Galerie La Sirène, Le Mans
- 2008 *Derelicts*, Galerie Vieille du Temple, Paris Catalogue, texte d'Alain Bonfand
- 2007 *10 carrés*, Installation Land Art, Château du Lude, Sarthe
- 2006 Galerie Vieille du Temple, Paris
Galerie des Remparts, Josiane Couasnon, Le Mans
- 2004 Wuerth and Gering - Attorneys at Law, New-York
La Figure et l'Altérité, Institut français de Budapest
Galerie des Remparts, Josiane Couasnon, Le Mans
- 2003 Musée du Mans, Collégiale St-Pierre-La-Cour
- 2002 ArtParis, Grand Palais, Galerie Vieille du Temple, Paris
- 2001 Galerie Vieille du Temple, Paris
- 2000 Galerie Sous le Passe-Partout, Montréal
- 1999 Galerie Vieille du Temple, Paris
Galerie des Remparts, Josiane Couasnon, Le Mans

- 1998 Galerie Vieille du Temple, Paris
- 1997 Galerie Armand Gaasch, Luxembourg
Galerie Vieille du Temple, Paris
- 1996 Galerie 13, Vienne, Autriche
Galerie Armand Gaasch, Luxembourg
Galerie Vieille du Temple, Paris
Galerie des Remparts, Josiane Couasnon, Le Mans
- 1995 Galerie Stiebel Modern, New-York
Galerie Sous le Passe-Partout, Montréal
Galerie Vieille du Temple, Paris
- 1994 Galerie des Remparts, Josiane Couasnon, Le Mans
- 1992 Galerie Vieille du Temple, Paris
Galerie des Remparts, Josiane Couasnon, Le Mans
- 1990 Country Art Gallery, L.I, New-York
Abbaye de L'Epau, Conseil Général de la Sarthe
- 1989 Galerie Vieille du Temple, Paris
- 1988 Galerie des Remparts, Josiane Couasnon, Le Mans
Galerie Vieille du Temple, Paris
- 1986 Galerie des Remparts, Josiane Couasnon, Le Mans
- 1984 Galerie des Remparts, Josiane Couasnon, Le Mans
- 1983 Country Art Gallery, L.I, New-York

EXPOSITIONS COLLECTIVES

- 2021 Art Paris, Grand Palais, Paris
Vanités, Galerie La Forest Divonne, Paris
- 2019 Biennale Paris, Galerie La Forest Divonne, Grand-Palais, Paris
Galeristes, Galerie La Forest Divonne, Carreau du Temple, Paris
- 2018 Salon Zürcher, Galerie La Forest Divonne, New-York
La Figure seule, Château de Poncé-sur-Le-Loir, Sarthe
- 2017 *Geste*, Galerie La Forest Divonne, Paris
Geste, Château de Poncé-sur-Le-Loir, Sarthe
Le Paysage en question, exposition au centre d'art contemporain de Châteauvert
- 2016 ART16, Galerie La Forest Divonne Paris-Bruxelles, Londres
Passion partagée, Galerie La Forest Divonne - Bruxelles
- 2015 Art Paris, Grand Palais, Paris
Inauguration, Galerie Marie Helene de La Forest Divonne, Paris
- 2014 Art Paris, Grand Palais, Paris
Frontalité, approches du paysage. Château de Poncé, Centre d'art contemporain, Poncé-sur-leLoir
- 2013 *Frontalité, approches du paysage*, Galerie Vieille du Temple, Paris
Passions partagées, au Château de Poncé, Centre d'art contemporain, Poncé-sur-le-Loir
- 2012 Art Paris, Galerie Vieille du Temple, Grand Palais, mars 2012
The Miller's Quite, Guy de Malherbe avec la participation de Pierre Buraglio & Sarah Le Guern, Paillard Centre d'art contemporain, Les Moulins de Paillard, Poncé-sur-le-Loir

- 2011 *Papier !*, Galerie Vieille du Temple, Paris
ArtParis, avec Philippe Kauffmann, Grand Palais, Galerie Vieille du Temple, Paris
- 2010 ArtParis+Guest (Frank Sorbier), Grand Palais, Galerie Vieille du Temple, Paris
Galerie La Sirène, Le Mans 2008
Sextet, Musée des Beaux Arts de Lönström, Rauma, Finlande & Galerie Vieille du Temple, Paris
Art Fair, Tokyo
20 ans et plus, Galerie Vieille du Temple, Paris
Galerie Art/Espace, Thonon-les-Bains
Wuersh and Gering - Attorneys at Law, New York
- 2006 ArtParis, Galerie Vieille du Temple, Paris
- 2005 ST'ART, Foire de Strasbourg, Galerie Vieille du Temple, Paris
- 2003 ST'ART, Foire de Strasbourg, Galerie Vieille du Temple, Paris
Galerie Vieille du Temple, Paris
ArtParis, Galerie Vieille du Temple, Paris
- 2001 Country Art Gallery, L.I, New-York
- 2000 ArtParis, Galerie Vieille du Temple, Paris
- 1999 Jill George Gallery, Londres
Galerie Sépia, Hong-Kong
ArtParis, Galerie Vieille du Temple, Paris
- 1997 Galerie Sous Le Passe-Partout, Montréal
- 1996 Art Francfort, Galerie Vieille du Temple, Paris
Galerie Vieille du Temple, Paris
- 1995 The Art Show, Galerie Stiebel Modern, New-York
Galerie Vieille du Temple, Paris
- 1994 *Hommage à Andreï Tarkovski*, Galerie Vieille du Temple, Paris Galerie
Klostermühle, Brême, Hude, Allemagne
- 1993 *L'Art et Le Sacré*, Basilique Saint-Urbain, Troyes Galerie Canals, Barcelone
Têtes, Galerie Vieille du Temple, Paris
- 1992 Galerie Vieille du Temple, Paris
- 1990 Galerie Vieille du Temple, Paris
- 1989 Fisher Fine Art, Londres
Country Art Gallery, L.I, New-York
Galerie Vieille du Temple, Paris

COLLECTIONS

Fond National d'Art Contemporain (FNAC)
Ministère des Affaires Étrangères
Musées du Mans
Musée d'Avranches
Musée des Années 30 Boulogne-Billancourt
Conseil Général de La Sarthe
Fondation Colas
Brittany Ferries

DISTINCTION & COMMANDES

- 2010-2011-2012 invité en résidence à la Chartreuse de Villeneuve-lez-Avignon
2009 Oratoire de la Clinique Bizet, Paris (autel, vitraux, peintures)
2008 Professeur invité, École des Beaux Arts de Nîmes
2001 Prix Saint-Germain-des-Prés
1986 Prix de l'Académie du Maine

BIBLIOGRAPHIE

- 2016 *Guy de Malherbe, monographie*, Édition de Corlevour et Galerie La Forest Divonne
2015 *Brèches*, Catalogue, Édition de Corlevour et Galerie La Forest Divonne
2013 Revue Nunc 29, texte de Réginald Gaillard et Franck Damour, dessins de Guy de Malherbe, Editions de Corlevour
2012 *Chaos*, texte de Pierre Wat et Luis Mizon, Éditions Galerie Vieille du Temple
Corps blessés couronnés par des algues, poème de Luis Mizon, illustrations Guy de Malherbe éd. Rivières
2010 *Répliques*, texte d'Alain Bonfand, Éditions Galerie Vieille du Temple
2008 *Sextet*, catalogue de l'exposition, Musée des Beaux Arts de Lönnström, Rauma, Finlande, texte de Pierre Wat, Editions Galerie Vieille du Temple
Derelicts, texte d'Alain Bonfand, Editions Galerie Vieille du Temple
Je ne peux donner à voir ce que je tais, texte de Patrick Cloux, collection singulière. Editions Rehauts
2006 *Tableaux noirs*, Editions Galerie Vieille du Temple, texte de Pierre Wat
2003 Catalogue de l'Exposition au Musée du Mans, textes de Françoise Chaserant, Olivier Kaepelin, Pierre Wat
2001 Catalogue de la Fondation Colas, acquisition 2001
1998 *Le Temps de Peindre*, Patrick Cloux, Éditions Natives
1997 Illustration du Missel des Dimanches, Édition des Éditeurs de Liturgie
1992 Catalogue de l'exposition, Édition Galerie Vieille du Temple, Jean-Paul Dumas-Grillet.
1990 Catalogue de l'exposition, Abbaye de l'Epau, Maurice Ménard, Jean-Paul Dumas-Grillet.
1985 *Les signes du temps et l'art moderne*, René Huyghe, Éditions Flammarion



Guy de Malherbe, *Falaise*, huile sur toile, H 250 x L 200cm, 2013

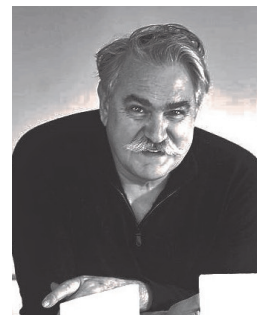
4.2. PARIS - JEAN-BERNARD MÉTAIS / ALAIN PASSARD, L'ARPÈGE ***

Ces deux hommes aux talents multiples n'auraient pas pu se satisfaire d'un seul métier...

Métais, le sculpteur, est également vigneron de grand talent, et Passard, le cuisinier, le jardinier est sculpteur à ses heures. L'assemblage complexe de ses deux personnalités hors du commun demande une mise en bouteille délicate.

Dans son œuvre, Métais est profondément marqué par la manifestation d'un monde solide qui devient liquide, par la manifestation du temps et par la communion temporelle à l'œuvre dans la vigne. La mécanique des fluides, y compris celle de la lumière, y prend aussi une place majeure. Ses sculptures monumentales soulignent les résonances et les connexions sensorielles entre les hommes et leur environnement.

Et c'est également la quête de Passard à travers sa cuisine : offrir à ses clients cette expérience unique de cohésion sensible entre l'assiette et la terre d'origine. Transformer, créer, assembler, certes, mais sans perdre aucun des goûts, aucune des énergies et des puissances du sol fertile. Un cuisinier sans la terre n'est rien. Il fallait toute la sensualité de son âme pour arriver à ce degré d'alliance et ouvrir tant de nouvelles perspectives culinaires.



© Hervé Roncière



© Geraldo Prado

Alain Passard

Né en 1954, Alain Passard est mondialement connu pour avoir porté les légumes au pinacle de la gastronomie. En 2001, il est le premier chef trois étoiles à mettre à sa carte un menu 100% végétal. Il devient alors le précurseur d'un mouvement mondial, qui lui vaut en 2019 la consécration du « Chef's Choice Award », remis par ses pairs lors du World's 50 Best. Son restaurant est couronné de 3 étoiles Michelin depuis 1996 et de 5 toques Gault & Millaut depuis 2010. En 2016, Netflix lui consacre un épisode de sa série documentaire « Chef's Table ».

Jean-Bernard Métais

La plupart des œuvres de Jean-Bernard Métais sont des sculptures monumentales, résultat de commandes publiques ou de concours internationaux, en particulier en Chine. Au centre de ses créations, l'articulation entre la sculpture et la physique, souvent autour de la matière et des fluide : principalement le sable qui, par l'ancienneté de son apparition et ses multiples applications, nous renvoie au temps qui passe depuis les origines.

Jean-Bernard Métais a représenté la France à l'exposition universelle de Hanovre en l'an 2000. Il a construit des œuvres monumentales aux quatre coins du globe, aux Etats-Unis, au Canada, en France, au Royaume-Uni, en Belgique, au Luxembourg, en Norvège ou en Chine, avec notamment le « Phoenix », une algue métallique de 69m de haut, qui ondule au cœur de Tianjin.

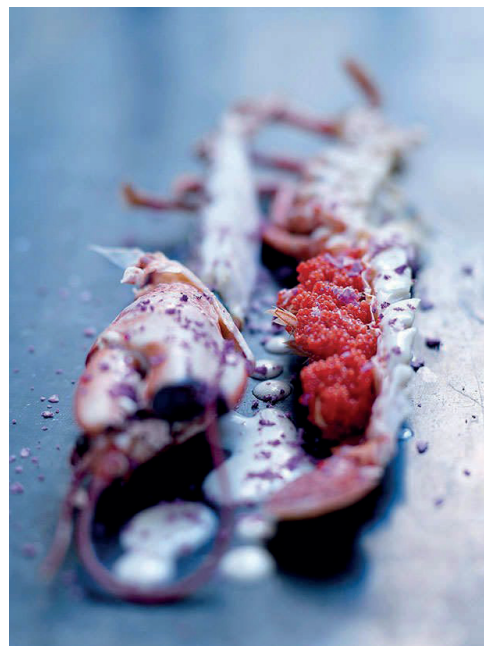
De juin à octobre 2021, les Hauts-de-Seine lui consacrent une exposition monumentale en plein air sur l'Île Seguin, sous la direction de Fabrice Bousteau.

Jean-Bernard Métais construit actuellement un parc de sculptures monumentales de plusieurs hectares pour la ville de Nanjing.



[Cliquez ici pour voir le teaser vidéo de cette collaboration](#)

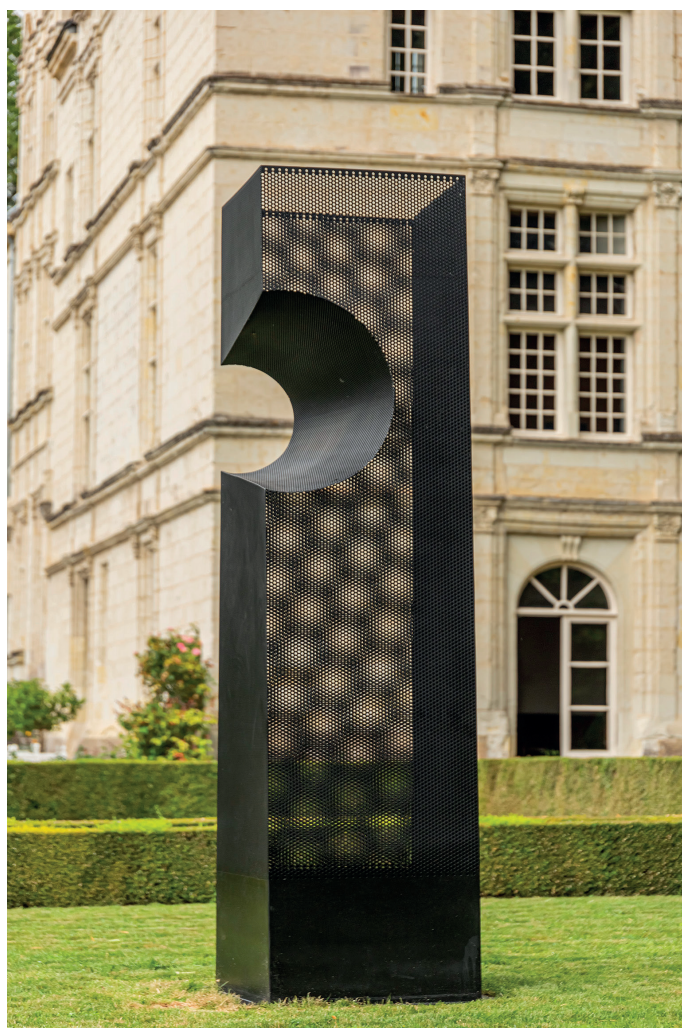
L'ESPRIT DU CHEF - SÉLECTION D'ASSIETTES



L'ESPRIT DE L'ARTISTE - SÉLECTION D'OEUVRES



Jean-Bernard Métais, *Phoenix*, Epoxy or cuit au four, H 69m, 2016, Tianjin



Jean-Bernard Métais, *Hermès*, Metal perforé et peinture epoxy, H 360 x L 100 x P 90 cm, 2019



Jean-Bernard Métais, *Sablier de l'an 2000* - Jardin des Plantes, Paris



Jean-Bernard Métais, *Sablier Irréversible*, sculpture en acier-sable-verre, 36x72x68cm, 2014

BIOGRAPHIE JEAN BERNARD MÉTAIS

Né en 1954 au Mans - Vit et travaille entre la France et la Chine

EXPOSITIONS PERSONNELLES

- 2022 *Ivresse*, Galerie La Forest Divonne Bruxelles
- 2021 *Les Extatiques*, La Seine musicale, Île Seguin, Paris
- 2019 *Chambre sensorielle*, Galerie La Forest Divonne Bruxelles, Belgique
- 2018 Installation de Komobeli, Saint-Germain des Prés, Paris, France
Vivre, Abbaye de Silvacane, La Roque d'Anthéron, France
- 2017 *Ivresse*, Galerie La Forest Divonne, Paris
Ombres et esprits de vins, Musée des Beaux Arts de Lille
- 2016 *Temps imparti 1990-2016*, Galerie La Forest Divonne, Bruxelles
- 2015 *Red Sun*, Changra, Chine
Wind Organ, Nanjing, Chine
Entreprendre, Bordeaux, France
L'Horloge, Le Havre, France
Margot - Collection privée/2eme étude, Luxembourg
- 2014 *Sensorial Room «Jurong 2142»*, Jurong, Chine
Phoenix/oriflamme, Tianjin, Chine
Vortex, Jurong, Chine
- 2013 *2142 Jurong*, Jurong, Chine
Phoenix, Jurong, Chine
Le Dragon de soie, Jurong, Chine
Vis à Vis, Lyon, France
- 2012 *Le Phoenix et 2142 Jurong*, commission carte blanche, Chine
Gira l'onda, Projet Bordeaux, France
Grand Memorial, projet, Lorette, France
- 2011 *Se créer dans le monde Recréer le monde*, Ambassade de France, Pékin, Chine
- 2009 Parc du musée de Tessé, Le Mans, France
- 2002 *Temps imparti*, Galerie Baudoin Lebon, Paris, France
Boa Vibrant, collection particulière, Bruxelles, Belgique
- 2000 *Les êtres mots et Intuition*, collections privées, France
- 1999 *1.2.3 Sun* - Chambre d'éclipse, Donjon de Vez, France
- 1990 *Temps imparti*, Fondation Cartier, Jouy-en-Josas, France
- 1981-1985 *Série des equinoxes et des pièces immergées*
Les Orixas et La Forêt, bourse de la DRAC

EXPOSITIONS COLLECTIVES

- 2021 Art Paris Art Fair 2021, Galerie La Forest Divonne, Paris
- 2019 La Biennale-Paris, Galerie La Forest Divonne, Paris
- 2017 Galeristes, Galerie La Forest Divonne, Paris
- 2016 *Stratification de l'invisible*, avec Guy de Malherbe, Château de Poncé, Poncé-sur-le-Loir, France
Art16 London, Galerie La Forest Divonne
- 2015 Art ParisArt Fair 2015, Grand Palais, Galerie La Forest Divonne, Paris
Undertaking - Bordeaux, France
Peinture et sculpture, avec Guy de Malherbe, Galerie La Forest Divonne, Paris
- 2013 *Passions-partagées*, Château de Poncé, Poncé-sur-le Loir, Sarthe, France
- 2012 *Architect Art Work*, Grand Hall de la Villette, Paris
- 2000 *Temps et Paysages*, Exposition universelle, Pavillon de la France, Hanovre, Allemagne

SÉLECTION COMMANDES PUBLIQUES

- 2019 *Vortex babbelut*, Laeken, Belgique
Mémorial de l'armée de l'air, le Bourget
- 2018 Parc de sculptures, Sanya, Chine
- 2016 *Phoenix, oriflamme*, Tianjin, Chine
- 2014 *Vortex*, Jurong, Chine
Sensorial Room, Jurong 2142, Chine
- 2012 *Polyphonie*, Ville de Vitry-sur-Seine, France
Le grand Mémorial Projet, site de Lorette, France
- 2011 *Pollen*, Londres, Royaume-Uni
- 2011 *Se créer dans le monde, recréer le monde*, Ambassade de France, Pékin, Chine
- 2010 *Capteur de songes*, Bergen, Norvège
La lettre, Équeurdreville, France
- 2009 *Temps imparti II*, Parc du Musée de Tessé, Le Mans
Bicéphale, Vancouver, Canada
Fluorescence, Kumamoto, Japon
Alliance - St David's 2, Cardiff, Pays de Galles
- 2008 *The ring - Middle Dock*, Londres, Royaume-Uni
Immersion, Queensbridge, Londres, Royaume-Uni
- 2007 *Clepsydre*, Conservatoire de musique, Levallois
L'onde, Ville de Luxembourg, Luxembourg
Litanie, Valenciennes, France
- 2006 *Passe-muraille*, Parc du Pescator, Luxembourg
- 2005 *Structure anthropologique de l'imaginaire*, Strasbourg, France
- 2004 *Etre-Noms*, Archives Départementales de La Sarthe, Le Mans, France
- 2002 *L'Auréole*, Porte Maillot, Paris, France

- 2000 *The Persistent Desire to Persist*, Vannes, France
- 1999 *Temps imparti*, Éclipse, Jardin des Plantes, Muséum national d'histoire naturelle, Paris, France
- 1996 *Promenade Road*, Port de Dublin, Irlande
- 1994 *Connaissance*, Palais de la Découverte, Paris, France
La Chambre de Phaistos, Le Creusot, France
- 1989 *Porte du Sahel*, Dakar, Sénégal
- 1981-85 *Formentera, pièces fonctionnant avec le soleil*, Espagne
Cosmogonie, Jaipur, Inde

PUBLICATIONS

- 2015 *Jean-Bernard Métais, Temps imparti*, Longjin Art et Métais Studio. Textes de Cyrille Putman, Pierre Giquel, Jean de Loisy, Bernard Dulieu et Jacques Brosse
- 2012 *Jean-Bernard Métais*, textes de Cyrille Putman, Skimao, Pierre Giquel, Hervé-Armand Bechy et Laurent Lebon
- 2010 *Le cuvier de Jasnières* - texte de Philippe Claudel, éditions N.Chaudin
- 2008-2009 *Luxembourg*, textes de Pierre Giquel et Cyril Putman
- 2007 *Jardins secrets*, catalogue, textes de Pradel, Skimao, Claude Bouilleur
- 2006 *Carnet de voyages*, Ridellières Publishers
- 2002 *Temps imparti*, Galerie Baudoin Lebon
- 1999 *1.2.3 Soleil*, Donjon de Vez Publisher, texte de Laurent Lebon
- 1996 *Les Temps impartis*, Revue 303 et Conseil Régional des Pays de la Loire. Texte de Pierre Giquel.
- 1995 *Sardane sidérale*, textes de Skimao
- 1993-1994 *Essai sur les machines à remonter le temps*, Ville de Beyrouth. Textes de Jean-Bernard Métais.
- 1992 *Les Premières Machines à sable*, Fondation Cartier et Galerie Froment-Putman. Textes de Skimao, Pierre Giquel et Stéphane Carreyrou
- 1990 *Les Aiguilles ou la fosse de Sussargue*, Ville de Montpellier, FRAC Midi-Pyrénées. Textes de Jean de Loisy, Skimao et Pierre Giquel
- 1988 *Les Orixas ou les chemins croisés*, Ville de Bouloire, FRAC-Pays de la Loire. Textes de Pierre Giquel, Mario Torent et Jacques Brosse

DOCUMENTAIRES

- 2011-2012 *Portrait de Jean-Bernard Métais* (20mn) Film de Philippe Nahoun. ARTE
- 2011 *Se créer dans le monde* (14 mn) Film de Philippe Nahoun
- 2009-2010 *Valenciennes* (20 mn) Film de Philippe Nahoun
- 2002 - 2003 *Temps Imparti* (54mn) Film de Céline Thiou
- 1994 *Dépossession* (20mn) Film de Peter Roukos. Beyrouth Ministry of Culture Lebanon and Beyrouth CCF

4.3. PARIS - VALÉRIE NOVELLO / ADELINE GRATTARD, YAM'TCHA *



Voici deux artistes dont le talent nourrit jour après jour le besoin impératif de relier des mondes avec une singularité et une pertinence rarement égalée.

Les oeuvres de Valérie Novello portent la marque des plus grands créateurs : ce besoin d'explorer, de continuer à s'exprimer différemment mais de manière toujours plus puissante et surtout juste. Elle ne répète pas ce qu'elle connaît déjà. D'ailleurs, elle se définit comme une artiste-archéologue. Son terrain de jeu est infini. Elle cherche de manière presque obsessionnelle à travers différentes matières (papier japonais, pain, cire, plâtre) à reconstituer ce lien entre la part connue et l'autre, à faire naître à travers son imaginaire. Il se dégage de ses œuvres, toute la force des espaces habités, et comme une envie de ne jamais les quitter.



En 2009, cette surdouée des fourneaux ouvre à Paris le restaurant Yam'Tcha après une expérience à Hong-Kong et va brouiller tous les codes attendu. Sa cuisine va associer la profondeur du terroir français à la puissance des ingrédients et techniques ancestrales chinoises avec une aisance déconcertante. D'ailleurs, ses plats s'accordent autant sur le vin que sur les plus grands thés. Tout est cohérent, subtile et cuisiné avec l'audace des gens qui n'ont rien à prouver, et qui savent comment accorder au millimètre près leur art dans le prolongement de leur vie. C'est là, toute la magie d'Adeline Grattard.

[Cliquez ici pour visualiser le teaser vidéo de cette collaboration](#)



Adeline Grattard

Formée dans les cuisines trois étoiles de Pascal Barbot, Adeline Grattard est passée par les grandes cuisines de Hong Kong avant d'ouvrir Yam'tcha, un restaurant d'inspiration chinoise couronné d'une étoile au Michelin en 2010. Accompagnée de son mari Chi Wah Chan, somelier en thé, elle y exerce une cuisine d'une grande sensibilité, considérée par François Simon, mythique critique culinaire du Monde, comme ce qui se fait de mieux dans la cuisine actuelle. L'épisode de Chef's Table que lui a consacré Netflix en 2016, l'a propulsée au firmament de la gastronomie internationale.

Valérie Novello

Plasticienne franco-italienne née en 1971, Valérie Novello développe une oeuvre d'une très grande sensibilité, à la frontière de la sculpture, de la peinture et du dessin. Diplômée de l'Ecole Nationale des Beaux Arts de Paris, Novello a construit patiemment, dans le secret de l'atelier, une oeuvre riche, diverse et profonde révélée au grand jour depuis 2019 par ses nombreuses expositions en Belgique, en Italie, en France et à Taïwan. Une découverte précieuse et délicate qui s'attache à révéler avec poésie la présence des souvenirs et des choses sous des strates de papiers et de pigments.

L'ESPRIT DE LA CHEFFE - SÉLECTION D'ASSIETTES



L'ESPRIT DE L'ARTISTE - SÉLECTION D'OEUVRES



Valérie Novello, *Le bouquet*, plâtre, gouache 33 X 17 X 8 cm, 2021



Valérie Novello, *La boîte*, plâtre, cire, gravure. 33 X 28 X 20 cm, 2021



Valérie Novello, *Enfouissement*, papier du japon, gouache, 295 x 280 x 15 cm, 2019

BIOGRAPHIE VALERIE NOVELLO

Né en 1971 - Vit et travaille à Gentilly.

EXPOSITIONS RECENTES

- 2021 *Vanités*, Exposition de groupe - Philippe Borderieux, Pierre Buraglio, Guy de Malherbe, Denis Laget
- 2020 *Artfair Paratissima*, Torino, Italia
Art Woman, Fondazione Palmieri, Lecce, Italia
Yiri Arts Gallery
Wispers of the shores, Taipei, Taïwan
Art Fair, Bologne, Italia
- 2019 Galerie Vrijdag, Anvers, Belgique
- 2017 Avec Rieko Koga, centre culturel de Gentilly
- 2011 Centre d'art l'Orangerie
- 2009 Casa Betania, Postua, Piemont, Italie
- 2008 Galerie Olivier Vahl, Paris
- 2007 Installation, Espace Gabriele Chiari
- 1998 Ancienne chapelle de l'hôpital de Bicêtre, CHU de Bicêtre, Hopitaux de Paris
- 1997 Château de Dinan, tour de Coëtquen
- 1996 Oratoire de l'Eglise de Saint-Germain-des-Prés
- 1995 Installation à l'ENSBA Paris
- 1994 Galerie Gauche

FILMOGRAPHIE

- 2005 - 2008 « Avril »
- 2002-2003 « Reste »
- 1999-2001 « La vénus d'Ille »

PUBLICATIONS

Emission radiophonique, France Culture, en compagnie de Pierre Descargues, Valère Bertrand et Alin Avila

Gallimard NRF n°548, « le temps n'est pas celui de l'horloge », texte de Pierre Descargues

« Ce qui n'est pas montré », texte de Philippe Comar

« Entre ciel et plomb », texte d'Anne Armagnac

« La prisonnière volontaire du duc de Mercoeur », texte de Philippe Dressayre

« Quand le regard », de Valérie Brégaïnt, documentaire de création

5. LES DUOS A BRUXELLES

5.1. BRUXELLES - RACHEL LABASTIE / CHRISTOPHE HARDIQUEST, BON BON **

Deux volcans à leurs manières : Hardiquet, c'est la flamme, la fougue, créatif à toute heure, porté par cette impulsion de la vie des hommes heureux, Labastie, ce sont des braises rouges et puissantes qui luisent dans la nuit, sculptrice de nos visions poétiques reliées aux profondeurs de la terre.

La matière argileuse est d'une importance vitale pour elle : c'est le sol qu'on foule, les objets qu'on utilise et qu'on transmet, celle qu'on transforme aussi et qui peuple nos mémoires. Labastie habite ses œuvres par l'universalité qu'elles incarnent, la place des femmes, l'enfermement et l'interpénétrabilité des cultures et des imaginaires.

Chez Bon Bon**, Hardiquet associe et transforme les produits avec la spontanéité et l'agilité des gens dont le brio fait oublier le travail que la démarche exige. Lorsqu'on expérimente sa cuisine, la part sensible émerge de plat en plat, soulignant encore d'avantage sa belle humanité.



Christophe Hardiquet

La cuisine de **Christophe Hardiquet**, qui revisite les grands classiques de la gastronomie Belge est récompensée de deux étoiles Michelin et de cinq toques au Gault & Millaut. Le chef a été Ambassadeur belge du prestigieux classement « World's 50 Best Restaurant 2021 », membre de l'Association des Maîtres-cuisiniers de Belgique et des Grandes tables du Monde.

Rachel Labastie

“Entre liberté et enfermement, entre envol et chute, départ et enlèvement, violence et fragilité, tout le travail de Rachel Labastie se situe dans cet entre-deux, un état transitoire de transformation, de métamorphose, qui nous fait voir et sentir au-delà «de l'apparence des choses». Ce mélange subtil de forces contraires qui a le pouvoir de perturber notre perception du monde en révélant son ambivalence, s'opère grâce à trois éléments fondateurs de sa démarche artistique: l'engagement physique du corps de l'artiste, l'expression du matériau et le travail manuel, artisanal qu'elle met constamment à l'épreuve.” - Marie-Laure Bernadac, 2018

D'octobre 2021 à février 2022, l'oeuvre de Rachel Labastie fait l'objet d'une prestigieuse rétrospective au Musée Royal des Beaux Arts de Bruxelles, qui publiera à cette occasion une importante monographie de l'artiste.



[Cliquez ici pour voir le teaser vidéo de cette collaboration](#)

L'ESPRIT DU CHEF - SÉLECTION D'ASSIETTES



L'ESPRIT DE L'ARTISTE - SÉLECTION D'OEUVRES



Rachel Labastie, *Caisse 3*, 2019, argile cru et bois, 70x70x70cm, Courtesy Galerie La Forest Divonne



Rachel Labastie, *Caisse 1*, 2017, argile qui ne sèche pas et bois, 113x140x40cm, Courtesy Galerie La Forest Divonne



Rachel Labastie, *Retable*, argile crue, bois, peinture dorée, 2018, 65x180x20cm, Courtesy Galerie La Forest Divonne



Rachel Labastie, *Tableau caisse*, argile crue, bois, 2019, 70x50x10 cm, Courtesy Galerie La Forest Divonne

BIOGRAPHIE RACHEL LABASTIE

Née en 1978 à Bayonne - Vit et travaille à Bruxelles

EXPOSITIONS PERSONNELLES

- 2021 *Remedies* Musées royaux des Beaux-Arts de Belgique
Les Éloignées, Abbaye de Maubuisson, FRANCE
Galerie Analix Forever, Genève, Suisse
- 2019 *De l'Apparence des choses*, Chapitre VII, Instable, Le Parvis, Tarbes. France
Sans feu ni lieu, Eleven steens, Bruxelles, Belgique
Rachel Labastie à La petite Escalère, (jardin créé dans les années 1970 par le marchand d'art et collectionneur français Paul Haim) Saint-Laurent-de-Gosse
L'envolée, Sunset, Besançon
Itinérance, Ecole d'Art/site de Saint-Omer, France
- 2018 *De l'Apparence des choses*, Chapitre VI, Des Forces, La Banque, Bethune, France
La noche que lo hace visible, Centre d'art Huarte, Navarra, Espagne (duo avec Nicolas Delprat)
- 2017 *Djelem, djelem*, Galerie Exelettrofonica, Rome, Italie (en collaboration avec la Galerie Analix Forever)
- 2016 *De l'Apparence des choses*, Chapitre V, galerie Odile Ouizeman, Paris
Terre et Exil, Cité des Arts, Bayonne, France
- 2015 *Duo Duel*, Galerie Analix Forever, Suisse (duo avec Maro Michalakakos)
De l'apparence des choses, Chapitre V, TERRITOIRES, Le village, GALERIE LAIZÉ, bazouge-la-Pérouge, France
Liberté, liberté chérie, Centre d'art contemporain l'attrape couleur. France. (duo avec Nicolas Delprat)
- 2014 *De l'Apparence des choses*, Chapitre IV, MARCHER SUR LE FEU, galerie Odile Ouizeman, Paris France
Incertitudes des Figures Transpalette, Bourges (fr) (duo avec Françoise Pétrovitch)
commissariat : Damien Sausset
- 2012 *De l'Apparence des choses*, Chapitre III, VESTIGES, Volet I / Crypte de la Chapelle Buzanval, Espace Culturel François Mitterrand - Beauvais - France
Volet II / Musée de la céramique, Lezoux - France
Feux de camps et autres Vestiges, B-Gallery, Bruxelles, Belgique
ERRANCE - Les Salaisons, Romainville - Paris - France (duo avec Nicolas Delprat)
- 2011 *Projets*, Galerie Arka, Vladivostok, Russie
Illusions nécessaires, château de Sacy, Sacy-le-petit - France
- 2009 *De l'Apparence des choses*, Chapitre II, ENTRAVES Espace Valles, St Martin d'Heres - France
Point éphémère, Paris - France
La Disparition des corps, conception de l'exposition Christian Alandete, galerie Katchamka, Paris - France (duo avec Nicolas Delprat)
- 2007 *De l'Apparence des choses*, Chapitre I, SPIRITOURS, Espace d'Arts Plastiques, Vénissieux, France

EXPOSITIONS COLLECTIVES

- 2021 *Troubles topiques*, La Tour à Plomb, Bruxelles, Belgique (commissaire Tristan Trémeau)
Matières, avec Bernadette Chéné et Christian Renonciat, Galerie la Forest Divonne, Bruxelles
- 2020 *LE GOÛT DE L'ART, L'ART DU GOÛT*, Le Château du Rivau, France
Memory and memories, Bordeaux, France (commissaire : Pascal Bouchaille)
Festival international de jardins Hortillonnages Amiens, France
Entre-ouvert Galerie Analix Forever, Geneve, Suisse

- 2019 *I REMEMBER THE EARTH* au Centre d'art Le Magasin - Grenoble - France
Il Est une fois dans l'ouest - La Méca, Bordeaux, France
 La collection du FRAC Auvergne : Déchaînements - Halle aux Bleds - St-Flour
L'Invention des corps (collection du Frac Auvergne et collection c.n.a.p) au Lycée Jean Monnet à Yzeure
- 2018 *A Journey to Freedom* curated by Barbara Polla & Olivier Varenne - TMAG - DARK MOFO FESTIVAL - MONA) Tasmanie - Australie
De Brique «La Briqueterie» à Saint-Brieuc - Côtes d'Armor, France
 Biennale d'Ansbach / Allemagne
Que fut 1848 ? au Frac Grand-Large - Hauts-de-France à Dunkerque, France
Vaste monde - Villa Beatrix Enea - Anglet
- 2017 *El viaje ciclico / cyclic journeys* - Goethe-Institut de Barcelone, Espagne
 Commissariat : Herman Bashiron Mendolicchio
De Brique, le non lieu, Roubaix, fr / MONS, WCC-BF, be / LA BORNE . Centre céramique contemporaine, Fr
Full moon, Galerie Analix Forever, Geneve, Suisse
- 2016 *Ceramix*, Ceramic art from Gauguin to Schütte, la Maison Rouge, Paris, France commissariat : Camille Morineau et Lucia Pesapane
Le Sens de la peine, La Terrasse, Nanterre, Commissariat : Barbara Polla
 La littorale, Biennale d'Anglet, France, commissaire Paul Ardenne
 La Triennale de la céramique et du verre, Mons, Belgique
- 2015 *Ceramix*, Ceramic art from Gauguin to Schütte, Bonnefantenmuseum, Maastricht, Pays bas
On Fire. Arts et symboles du Feu, Musée Kéramis, La louvière, Belgique commissariat : Ludovic Recchia
La Belle Echappée hors les murs, l'ISBA, Besançon, France - commissariat : Barbara Polla
 56ème Biennale d'art de Venise - Sublime de Voyage - Commissariat : Paul Ardenne
Hybride 3 : Fragmentations - Douai - commissaire Paul Ardenne, Douai,
Etre crâne, Galerie Florent Maubert, Paris, fr
We only exist when we create, The Istanbul Convention and Exhibition centre (ICEC). Istanbul. Turquie
- 2014 *Là où Naissent les fantasmes*, galerie Odile Ouizeman, Paris (fr)
La Belle Echappée, Chateau des Adhémar, Montélimar (fr) commissariat : Barbara Polla et Helene Lallier
- 2013 *L'Amour atomique* - Palais des Arts, Dinard - Fr - conception exposition : Ashok Adicéam
La Révolte et l'ennui, FRAC auvergne, France, une proposition de Marc Bauer
- 2012 *La Belle et la Bête* - Fondation Bernard Magrez, Bordeaux, Fr - Conception de l'exposition Ashok Adicéam
STIGMATES - Fondation Frances - Senlis - Fr
- 2011 *Céramiques d'artistes depuis Picasso* / Espace Doual 'art / Douala, Cameroun,
 Conception de l'exposition Claude Allemand-Cosneau.
Passages, Chapelle des Capucins - Embrun - Fr - conception : Caroline Engel
- 2010 Circuit céramique, Musée des arts décoratifs de la ville de Paris - Fr
Le Droit du plus fort, commissariat Laurent Quenehen, Les Salaisons, Romainville
- 2010 Circuit céramique, Musée des arts décoratifs de la ville de Paris - Fr
Le Droit du plus fort, commissariat Laurent Quenehen, Les Salaisons, Romainville
- 2009 *La Rose pourpre du Caire*, commissariat Jean-Charles Vergne, Musée d'Aurillac - France
One day I will be a star, conception de l'exposition Christian Alandete, Maison livre de l'image et du son de Villeurbanne - France
- 2007 *Logiques du rêve éveillé*, conception de l'exposition Maëlle Dault, Les Instants Chavirés à Montreuil - France

RESIDENCES

Octobre 2018 - février 2019 - Lycée René Cassin Bayonne

Mai-juin 2018 - TMAG - DARK MOFO FESTIVAL - MONA) Tasmanie - Australie

2017-2018 Résidence itinérante transfrontalière association COOP (FRANCE) et Centre d'Art Huarte (ESPAGNE)

2011-2012 Musée départemental d'archéologie et de céramique de Lezoux

juillet 2011 Château de Sacy

janvier/avril 2011 Ecole d'art du Beauvaisis

2008 - 2009 Point Éphémère, Paris

BIBLIOGRAPHIE

2021 *Monographie* (à venir)

2018 *Des Forces* / Rachel Labastie / *DES OBJETS VIE* par Paul Ardenne / *FORCES CONTRAIRES* par Marie-Laure Bernadac / *(AUTO)PORTRAIT DE L'ARTISTE EN JEUNE FEMME* par Barbara Polla. Éditions Le Bord de l'Eau - Collection La Muette, 2018

2012 *De l'Apparence des choses. Chapitre III. Vestiges* / Rachel Labastie / éditions-DFiction et Cabin Agency éditions/ texte Christian Alandete / entretien par Caroline Engel

2011 *Illusions nécessaires* / Château de Sacy, Sacy-le Petit / texte Laurent Quenehen

2009 *De l'apparence des choses* / Rachel Labastie / Espace Vallès / texte Cécilia Bezzan

2007 *Spiritours* / Rachel Labastie aux éditions la passe du vent collection Hors les murs / texte Judith Souriau. EDITIONS COLLECTIVES

2018 *Vaste monde* - Villa Beatrix Enea - Anglet

2018 Biennale d'Asnbach

2015 *Ceramix*, Ceramic art from Gauguin to Schütte

2014 *Les Cahiers européens de l'imaginaire*, « Baroque » CNRS, texte Vincenzo Susca

2013 *Dinard, l'amour Atomique*, texte Ashok Adiceam

2013 *Les Cahiers européens de l'imaginaire*, « Manger ensemble » CNRS, texte Vincenzo Susca

2012 *La Belle et la Bête*, texte Paul Ardenne

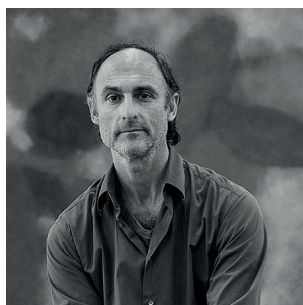
2011 *Passages*, entretien par Caroline Engel

2010 Circuit céramique « La scène française contemporaine », Musée des arts décoratifs de la ville de Paris / texte : Frédéric Bodet / Christian Alandete

COLLECTIONS PUBLIQUES

FRAC Aquitaine
FRAC Haut de France
CNAP
MUDAC

5.2. BRUXELLES - JEFF KOWATCH / KAREN TOROSYAN, BOZAR *



© Richard Haughton

Deux explorateurs de territoires, ils ont chacun eu plusieurs vies. L'un californien, l'autre arménien, la Belgique a été pour chacun d'eux la terre où leurs sensibilités à fleur de peau, leurs talents et leur profondeur d'âme ont trouvés refuge : l'un dans la peinture, l'autre dans la tradition de la grande cuisine.

Ce qui les relie ? L'obsession quasi religieuse de la répétition, en quête d'absolu, de perfection. Kowatch consacre près de deux ans à chacun de ses tableaux, qu'il travaille par couches successives avec un processus de séchage et de ponçage pour parvenir à des glacis inégalés ou des textures vibrantes. Il en va de même pour Torosyan, dont l'une des spécialités est le pâté-croûte (champion du monde 2015) dont il peaufine chaque couche avec la méticulosité d'un orfèvre de haut vol à Bozar restaurant*.

L'un est dans la transcription des émotions par l'abstraction, l'autre dans la réinterprétation personnelle des plus belles créations de la gastronomie avec une envolée lyrique hors cadre.

[Cliquez ici pour voir le teaser vidéo de cette collaboration](#)



Karen Torosyan

Chef passionné, Karen Torosyan impose son talent hors-pair au Bozar Restaurant, l'une des tables les plus renommées de Bruxelles. S'il excelle dans la réalisation de pâtés croûtes, sa créativité s'exprime aussi dans des recettes puisées dans la grande gastronomie française et la cuisine traditionnelle de son pays d'adoption, comme le pithivier, le lapin à la krik et l'huître au sarrasin. L'un de ses plats signature, le Koulibiak, est désormais une référence en la matière.

Karen Torosyan incarne le symbole d'un rêve, celui d'un Arménien arrivé à Bruxelles à l'âge de 18 ans, qui devient un chef aussi brillant que singulier. C'est au sein de deux établissements doublement étoilés qu'il apprend la gastronomie et la méticulosité. En 2010, il devient chef du Bozar Restaurant (Bruxelles), où il obtiendra le titre d'Artisan cuisinier de l'année (Gault et Millau, 2017), le titre de Champion du Monde de Pâté-Croûte (2015) et une étoile au Guide Michelin (2017).

Jeff Kowatch

Jeff Kowatch s'est installé en Belgique il y a quinze ans après avoir travaillé à New York pendant une dizaine d'années. Il développe une peinture de coloriste marquée par les grands abstraits américains, de Mark Rothko à Brice Marden et, pour la technique, par les grands peintres flamands, Rembrandt en particulier, dont il s'est réapproprié les recettes d'huile de lin, qui donnent à sa peinture un effet particulier de profondeur et de transparence, propre aux glacis du Nord.

L'ESPRIT DU CHEF - SÉLECTION D'ASSIETTES



L'ESPRIT DE L'ARTISTE - SÉLECTION D'OEUVRES



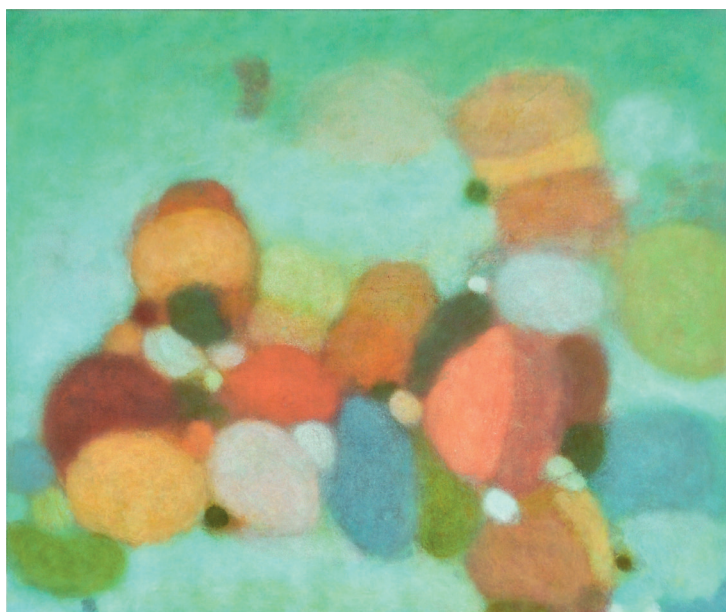
Jeff Kowatch, *Dancing Polka Dots*, oil-bars on dibond, H 100 x L 80 cm, 2019



Jeff Kowatch, *Tongue in Cheek*, oil on canvas, H 100 x L 80 cm, 2018



Jeff Kowatch, *Indian Winter*, oil-bars on dibond, H 195 x L 130 cm, 2019



Jeff Kowatch, *Wide Blue Wonder*, oil on linen, H 100 x L 120 cm, 2021

BIOGRAPHIE JEFF KOWATCH

Né en 1965 en Californie – Vit et travaille en Belgique

EXPOSITIONS PERSONNELLES

- 2022 *Breath*, Galerie La Forest Divonne Paris
- 2021 *Man Jok*, Galerie La Forest Divonne Brussels, Galerie Faider, Espace ODRADEK
- 2019 Expo Chicago, Galerie La Forest Divonne, Chicago, Illinois
Art on Paper, Galerie La Forest Divonne, Brussels
- 2018 *Jeff Kowatch, Full Circle*, Galerie La Forest Divonne and Galerie Faider, Brussels, Belgium
Jeff Kowatch, NegenPuntNegen Gallery, Roeselare
- 2016 *Apocalyptic Carnival*, Galerie Faider, Brussels, Belgium
Schilderijen, NegenPuntNegen Gallery, Roeselare
Circus, Galerie La Forest Divonne, Paris
- 2015 *The Belgium Odyssey Paintings*, Absolute Art Gallery, Knokke, Belgium
- 2014 *The Belgium Odyssey Paintings*, Galerie Faider, Brussels,
The Belgium Odyssey Paintings, NegenPuntNegen Gallery, Roeselare, Belgium
- 2013 *... and out of Chaos came Color*, Galerie Vieille du Temple, Paris
Recent Paintings, Absolute Art Gallery, Knokke, Belgium
- 2012 *New Works*, Galerie Faider, Brussels, Belgium
- 2011 *Don Quixote in Vlaanderen*, NegenPuntNegen Gallery, Roeselare, Belgium
Works on paper, Art on Paper, The White Hotel, Brussels, Belgium
Don Quixote in Amsterdam, Muziekgebouw aan 't IJ, Amsterdam
- 2009 *Don Quixote part 1*, Galerie Vieille du Temple, Paris
Stratus Mountainous Cumulus, NegenPuntNegen Gallery, Roeselare, Belgium H.U.B. at the US State Department of Brussels, Belgium
- 2006 *Stratus Mountainous Cumulus*, Earl McGrath Gallery, Los Angeles
- 2004 *Untitled*, Earl McGrath Gallery, New York
- 2003 *Thou Shalt*, Jeff Bailey Gallery, New York
Salome Series, Earl McGrath Gallery, Los Angeles
- 2001 *Salome Series*, Earl McGrath Gallery, New York
Works on paper from the Salomé series, Paul Sharpe Fine Art, New York
- 1998 *BVM Series*, Earl McGrath Gallery, New York
- 1997 *Apostles*, Union Theological Seminary, New York

EXPOSITIONS COLLECTIVES

- 2019 Art Paris Art Fair, Galerie La Forest Divonne, Paris
- 2018 Anniversary exhibition, 30 years of art, Galerie La Forest Divonne, Paris
- 2017 *Connected stories*, Absolute Art Gallery, Knokke, Belgium Geste,
Galerie La Forest Divonne, Paris
Dialoog / Dialogue, Jeff Kowatch + Pierre Alechinsky + Bram Bogart, Negen PuntNegen Gallery, Roeselare, Belgium

- 2016 *Passions partagées*, Galerie La Forest Divonne, Bruxelles
L'Art pour l'Accueil, Galerie Pierre Bergé & Associés, Belgium
- 2015 Pascal Courcelles & Jeff Kowatch, NegenPuntNegen Gallery, Roeselare, Belgium
 Art Paris, Art Fair, Inauguration, Galerie Marie Hélène de La Forest Divonne, Paris
L'Art pour l'Accueil, Galerie Pierre Bergé & Associés, Belgium
- 2014 *7en14*, Galerie Vieille du Temple, Paris
 Summer-Expo, Absolute Art Gallery, Knokke
- 2013 *PAN*, Amsterdam, The Netherlands Winter-Expo, Absolute Art Gallery, Knokke
- 2012 Art Paris, Galerie Vieille du Temple, Paris
- 2011 *Papier*, Galerie Vieille du Temple, Paris
L'Art pour l'Accueil, Galerie Pierre Bergé & Associés, Belgium
- 2010 *Water, Wind, Wandelen*, Centrum Ysara, Nieuwpoort, Belgium
- 2009 *Le Dessin à l'œuvre*, Galerie Vieille du Temple, Paris
 Art Paris, Galerie Vieille du Temple, Paris
- 2008 *20 ans et plus*, Galerie Vieille du Temple, Paris
Honorons Honoré, De Garage, Mechelen, Belgium
- 2005 Winter Group Show, Earl McGrath Gallery, New York
Work on Paper, Earl McGrath Gallery, Los Angeles
 Spring Group Show, Earl McGrath Gallery, Los Angeles
Fall Group Show, Earl McGrath Gallery, New York
Untitled, Galerie Kusseneers, Antwerp, Belgium
- 2008 *20 ans et plus*, Galerie Vieille du Temple, Paris
Honorons Honoré, De Garage, Mechelen, Belgium
- 2005 *Winter Group Show*, Earl McGrath Gallery, New York
Work on Paper, Earl McGrath Gallery, Los Angeles
Spring Group Show, Earl McGrath Gallery, Los Angeles
Fall Group Show, Earl McGrath Gallery, New York
Untitled, Galerie Kusseneers, Antwerp, Belgium
- 2003 *Jeff Kowatch and Vincenzo Amato*, Earl McGrath Gallery
 LA Selected Prints, Earl McGrath Gallery, New York
Summer Group Show, Earl McGrath Gallery, New York
Winter Group Show, Earl McGrath Gallery, New York
- 2000 Paul Sharpe Fine Art, New York
Paper, Earl McGrath Gallery
New York Summer Group Show, Earl McGrath Gallery, New York
- 1998 *Stocking Stuffers*, Earl McGrath Gallery,
New York Summer Group Show, Parts I & II, Earl McGrath Gallery,
 New York 1995 John Thomas Gallery, Santa Monica, CA
- 1994 Laguna Art Museum, Laguna Beach, CA
1010 Small Works, New Gallery, Santa Monica, CA Robert Art Gallery, LA
- 1993 *Art in Bloom*, Long Beach Museum of Art, LA
 Los Angeles County Museum of Art, LA
- 1992 Earl McGrath Gallery, LA
- 1990 Installation One, LA
- 1989 Zero One Gallery, LA

PUBLIC COLLECTIONS

Musées royaux des Beaux-Arts de Belgique, BE
Long Beach Museum of Art, Long Beach, CA
Laguna Art Museum, Laguna Beach, CA
Union Theological Seminary, New York

BIBLIOGRAPHY

- 2021 Jeff Kowatch, *Grand cru. Gribouillages et griffonages. 1985-1995*, Alentours, Ed. Tandem
- 2018 Jeff Kowatch, *Full Circle*, Catalogue, Ed. Galerie La Forest Divonne & Galerie Faider
- 2016 Paul Émond, *Jeff Kowatch, conversation avec Paul Émond*, Éditions Tandem
- 2012 Jeff Kowatch, Laline Paull, Audrey Bazin, Melissa Mathison

5.3. BRUXELLES - TINKA PITTOORS / NICOLAS DECLOEDT, HUMUS X HORTENSE*



Allier Alice au Pays des Merveilles à Andreï Roublev pourrait surprendre à première vue. Mais la sensation de les voir s'éloigner bras dessus, bras dessous nous semblera toute naturelle. Pittoors/Decloedt : deux univers dont les extrêmes se touchent.

La sculpteuse Pittoors engendre des œuvres colorées, aux formes organiques, presque vivantes. Il y a une sensation de pulsion, de spontanéité et de liberté dans ses œuvres. Ces sculptures sont multidimensionnelles, elles dissimulent une certaine violence sous-jacente sous une apparente insouciance. Une dimension indéniablement féministe aussi. Pittoors interroge les zones de frictions entre culture et nature avec force et nous entraîne par la main avec elle. Plongeon assuré.



© Kris Vlegels

Decloedt a d'abord eu une formation de photographe avant de fondre corps et âme pour la cuisine. Personnalité engagée, chez Humus x Hortense, il s'en remet complètement aux rythmes de la nature et aux 24 micro-saisons du monde végétal. La création dans le respect de la terre vivante est son crédo de vie et sa démarche poétique. Un positionnement extrêmement complexe en cuisine, mais que ce doux rêveur dont le talent visionnaire et la force de travail à toute épreuve relève avec génie.

[Cliquez ici pour voir le teaser vidéo de cette collaboration](#)



Nicolas Decloedt

Nicolas Decloedt et Caroline Baerten inventent dans leur restaurant une magnifique cuisine légumière qui leur a valu en 2019 le titre de Meilleur Cuisinier de Légumes du Gault & Millau et de Meilleur restaurant végétalien du monde par « We're Smart Taste », tandis que le guide Michelin leur remettait son étoile verte.

Tinka Pittoors

Tinka Pittoors crée des structures baroques et colorées en époxy et en céramique, souvent mélangées à des objets du quotidien. Elle a exposé au MUKHA à Anvers, au SMAK Gent, au Musée de Leuven, au Musée aan Zee de La Haye, au BAM à Mons, au Palais d'Iéna, au Mol Kiest Kunst, au CBK Zeeland, à la Biennale de Sidney... Les œuvres de Tinka Pittoors associent souvent la joie évidente de la couleurs et des objets à une violence sous-jacente subtile. On pense à l'univers disruptif d'*Alice au pays des merveilles*, pour l'ambiance, tandis que Niki de Saint Phalle est une référence intéressante pour ces surprenantes sculptures aux couleurs vives, avec une touche de naïveté, qui transmettent une profonde sensibilité aux sujets principaux enjeux de notre époque.

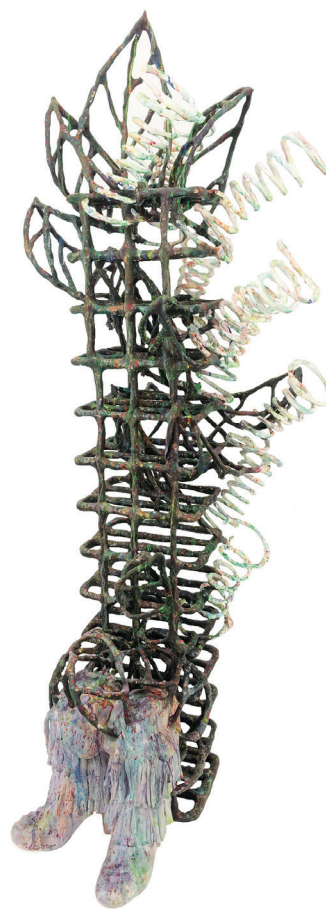
L'ESPRIT DU CHEF - SÉLECTION D'ASSIETTES



L'ESPRIT DE L'ARTISTE - SÉLECTION D'OEUVRES



Tinka Pittoors, *Wallflower Execution*, ceramic, H 35 x L 25 x P 25 cm, 2017



Tinka Pittoors, *Daphne hedera*, epoxy, pigments, paint, varnish, iron, shoes, 120x70x50cm, 2019, Courtesy Galerie La Forest Divonne



Tinka Pittoors, *Daphne Rainbowrain*, Epoxy, shoes, pigments, 70x60x60cm, 2019, Courtesy Galerie La Forest Divonne



Tinka Pittoors, *Usurpator poiiing*, epoxy, pigments, thread, resin, 40x70x60cm, 2019, Courtesy Galerie La Forest Divonne

BIOGRAPHIE TINKA PITTOORS

Née en 1977 - Vit et travaille à Anvers

EXPOSITIONS PERSONNELLES

- 2021 *Les Voyageurs*, Soloshow, Chateau de Seneffe, Nivelles
- 2019 *Daphne and me*, Galerie La Forest Divonne, Brussel
- 2018 *Dialogue*, duoshow with Emmanuel Régent, Bienvenue Artfair, Caroline Smulders Gallery, Paris, FR
Jazz Middelheim, Affiche & Soloshow, Antwerp, BE
Migrance, Installation in Le Pavillon Fourmarier, Chaudfontaine, Lieux Communs
Jazz Middelheim, Affiche & Soloshow, Antwerp, BE
Duoshow with Kris Fierens, CC De Bijl, Zoersel
- 2017 *The Wallflower Execution*, soloshow, Galerie Triangle Bleu, Stavelot, Be
Irreligion, De Nieuwe Vorst, Tilburg, NL
Soloshow Art Paris, Caroline Smulders Gallery, Paris, France
Residency at EKWC
- 2016 *Fremkörperperation*, Soloshow, Base Alpha Gallery, Antwerp
Musée Saint Georges, Liege, Triangle Bleu : Valentin Dommanget & Tinka Pittoors
Roundaboutfullness, Feizi Gallery, Brussels
Etalagegalerij Inkijk, Waterlooplein, Amsterdam
Duoshow with Kris Fierens, Centre d'art contemporain, Luxembourg Belge, Montauban
- 2015 *Autoscopy*, soloshow, Paardenstallen Broelmuseum, Kortrijk
- 2014 *Suivez la vague du vent*, duoshow with Kris Fierens at Galerie Triangle Bleu, Stavelot
Soloproject, with Bernard Gilbert, Galerie Triangle Bleu, Basel CH
Art's Birthday Card, Muhka, Antwerpen
Dysideological Principle, installation at the 19th Biennale of Sydney, Australia
Solopresentation at Art Rotterdam, Base Alpha Gallery
- 2013 *Dysideological Reasoning*, Soloshow, Base Alpha Gallery, Antwerp
- 2012 *Retroactive Continuity*, Ikob, Eupen
Bookpresentation, Museum M, Leuven
- 2011 *Symbolic Violence*, Kruidtuin Leuven, curated by Tom Nys
Urbicide, Triangle Bleu, Stavelot
Residency, De Fabriek, Eindhoven NL
- 2010 *Invited - Sattel*, Zug, with Kris Fierens CH
Residency, Flacc, Genk
Lifestyle Storage - CC Hasselt
- 2009 *Kritik der Utopischen Vernunft*, Margallef & Gipponi Galery, Antwerpen
Viewmasters intolerance, residency Lokaal 01, Antwerpen
WALD-HEIM, SEAS, CC de Scharpoord, Knokke-Heist
- 2007 *In Between*, Antwerpen
- 2006 *Ask me: what is behind that screen*, with Chris Vanbeveren, Radical Gallery, Zug (CH)
Fantoomvriend, Croxhapox, Gent

EXPOSITIONS COLLECTIVES

- 2020 Duoshow with Kris Fierens, Oud-Turnhout
Partcours, Lieux Communs, Woluwe, Brussel
Groupshow in Villa Carpentier, cur. Yolande Debondtridder, Ronse
Fata Morgana, commission in public space, Oud-Turnhout
- 2019 *L'ART CHEMIN FAISANT* 2019, Pont Scorff, Bretagne, FR
- 2018 M HKA, EXTRA MUROS: Geel - Middle Gate II - Het verhaal van Dimpna
Mol kiest Kunst, Mol, BE
Monumentum, Kathedraal Sint-Maarten, Ieper
Duo show with Kris Fierens, CC De Bijl, Zoersel
P(ART)cours, Woluwe, Brussel
What's Your Nature, Katleen Vinck, Christine Clinckx, Knokke
- 2017 Encounters/Ontmoetingen, Museum Aan de Stroom (MAS), Antwerpen, be
We travelled seven mountains, CC Mechelen, cur. Jan Van Woensel, Mechelen
Art Rotterdam, Base Alpha Gallery
- 2016 *PARCours/parkUNST*, Bruxelles,
A city is not a road - Artists for Ringland - Art-auction, Antwerp
3 X 10, 30 ans Galerie Triangle Bleu, Stavelot
Dubbellucht, Installation in the public space, Brasschaat
In love with beauty, Art Transfo, Zwevegem
- 2015 *Rhizomes & Hybrids*, Park, Tilburg
Color Temperature, IDFIX, Breda, NL
M(N)onsens, Mons 2015, BAM, Mons
Vormidabel, Museum aan zee, Den Haag, curator Stef Van Bellingen
- 2014 *Provinciale prijs*, Antwerpen
Zomeratelier, CBK Zeeland, Middelburg, NL
Leerling Meester #17, Brakke Grond, Amsterdam, NL
You imagine what you desire, 19th Biennale of Sydney, curated by Juliana Engberg, Sydney, Australia
Art's Birthday Card, Muhka, Antwerpen
- 2013 *Dysideological Diplomacy* - edition for <H>art, with Gert Robijns
Ingredients, Riga Art Space, curated by Inga Steimane, Riga
Unto the Breach, Lokaal01, Breda
Hyle, Raveelmuseum, Zulte
L'origine de l'œuvre à l'Hospice Saint-Gilles, Namur
- 2012 *The artwork, a user's manual* during Ghent Art Week, curator Guy Bovyn
Unlimited Bodies, Palais léna, organised by Caroline Smulders and Jérôme Lefevre, Paris
Kasteel van Heeswijk, Brabants Kenniscentrum Kunst en Cultuur (BKKC)
Peinture#2, Galerie Le Triangle Bleu, Stavelot, Mil Ceulemans
Prix "Arts Libre" selectie van 10 jonge kunstenaars, Médiatine, Bruxelles
Les Confessions, au sein de l'église baroque Saint-Loup, Lieux- Communs, Namur
Art Fort, 5 mei, fort van Edegem, Wommelgem, Hoboken, curator Marc Ruyters
- 2010 *Cuesta '10*, Tielt, Coup de Ville, Sint Niklaas
Modern Dialect, Braem project, M HKA, Antwerp, curated by Win Vandenabeele
Beeldenroute - Lo
Who's afraid of the Boogie - CIAP, Hasselt, B 24.04 -06.06.2010
- 2009 *ERROR#13*, cultuurcentrum Brugge, Hallen Belfort, selection by Ria Van Landeghem
Cabin Fever, Monumental, Bornem

- 2008 *G08*, Verbeke Foundation, Kemzeke
In Flux, curated by Michel de Wilde, Bram
De Jonghe, Machine à eau, Mons
- 2007 *Strong Art*, curated by Christophe De Jaegher, vzw Existentie, Ghent
Thru; Trans-scapes of Langs-schappen, Lokaal 01, virtual exhibition curated by Sofie Van Loo
Young Artists - selected by Dirk Pauwels, Palmarium, Ghent
Mon parnasse
- 2006 *Brainbox*, Croxhapox, Ghent
- 2005 *Coming People*, S.M.A.K., Ghent

BIBLIOGRAPHIE

- 2021 *Tinka Pittoors, les voyageurs*, Editions Ander-zijd
- 2014 *Tinka Pittoors, Dysideological Principle*, Editions Province d'Anvers
- 2011 *Tinka Pittoors, Symbolic Violence*, Editions SWDC Leuven

6. INFORMATIONS PRATIQUES

L'Oeuvre au corps

Du 19 mai au 18 juin 2022 à Paris et à Bruxelles

Les réservations de places dans les restaurants aux tables des artistes se font par mail via la galerie ou directement sur le [E-shop de la galerie](#)

GALERIES

Paris

Rue des Beaux-Arts 12 - 75006 Paris
+ 33 (0) 25 44 16 73
du mardi au samedi de 11h à 19h
Paris@galerielaforestdivonne.com

Brussels

Rue de l'Hôtel des Monnaies 66 - 1060
+32 (0) 2 544 16 73
du mardi au samedi de 11h à 19h
brussel@galerielaforestdivonne.com

RESTAURANTS

L'Arpège***

84 rue de Varenne,
Paris 7e

Yam'tcha *

121 rue Saint Honoré
75001 Paris

Table**

3, rue de prague,
75012 Paris

Bon Bon**

453 avenue de Tervueren
1150 Bruxelles

Bozar*

3 rue Baron Horta
1000 Bruxelles

Humus x Hortense*

2 rue de vergnies
1050 Bruxelles

CONTACT PRESSE PARIS

Virginie Boissière - virginie.boissiere@galerielaforestdivonne.com - +33 (0)6 7449 3583
paris@galerielaforestdivonne.com - + 33 140 299 752