

Ensemble, Au-delà

Albizzati, Caribaï, Décamp, Kowatch, Métais, Meurice, Müller

9/07/2020 - 25/07/2020



JEAN MICHEL MEURICE
Wang Wei (1985)
Acrylique sur tissu - H 200 x L 145 cm



JEAN MICHEL MEURICE
Les Clowns (1971)
Technique mixte sur toile - H 190 x L 140 cm



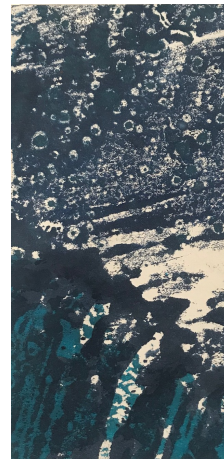
JEAN MICHEL MEURICE
Lys d'Orénoque 8 (2018)
Acrylique sur toile et pastels gras - H 73 x L 60 cm



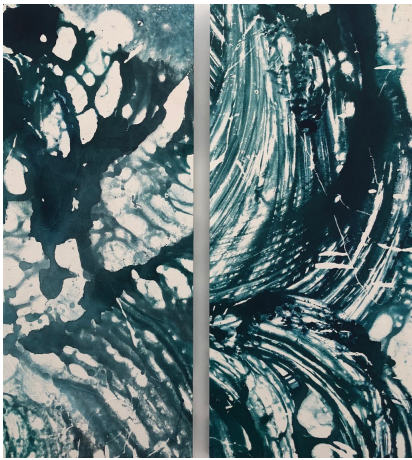
CARIBAI MIGEOT
Ouranos IV (2018)
encre sur papier Japon - H 201 x L 110 cm



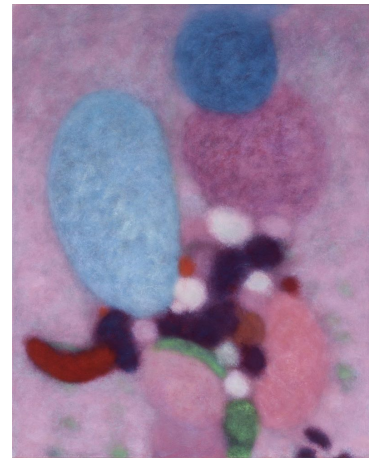
CARIBAI MIGEOT
 Dépaysage XVII (2016)
 technique mixte sur bois - H 70 x L 157 cm



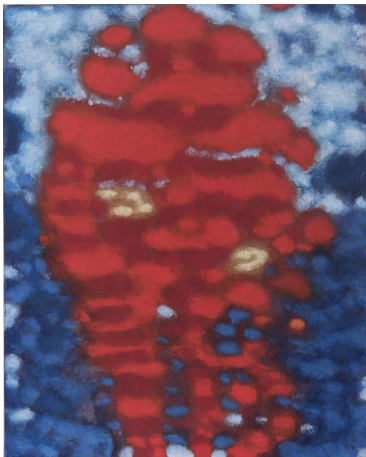
CARIBAI MIGEOT
 Sans titre (2018)
 encre sur papier japon marouflé sur bois - H 24 x L 12 cm



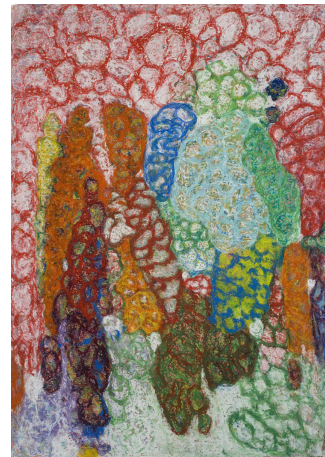
CARIBAI MIGEOT
 Caia II (2018)
 encre sur papier japon marouflé sur bois - H 70 x L 65 cm



JEFF KOWATCH
 Tongue in Cheek (2018)
 Oil on canvas - H 100 x L 80 cm



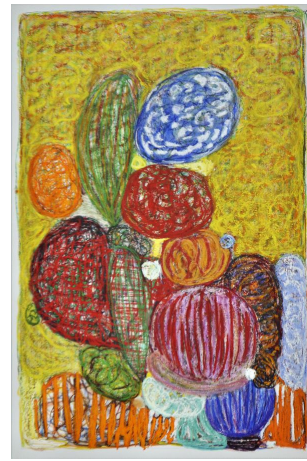
JEFF KOWATCH
 Rapsody in Red (2013)
 huile sur toile - H 30 x L 24 cm



JEFF KOWATCH
 Sancho's Mixed Nanny Goat (2012)
 pastel gras sur papier - H 135 x L 95 cm



JEFF KOWATCH
Meesterbein (2014)
Bâton à l'huile sur papier - H 78 x L 59,5 cm



JEFF KOWATCH
Indian Winter (2019)
Oil-bars on Dibond - H 195 x L 130 cm



HERTA MULLER
22.9.13 (2013)
Techniques mixtes sur papier - H 43 x L 35 cm



HERTA MULLER
15.1.16 (2016)
Pastel sur papier - H 125 x L 100 cm



BRUNO ALBIZZATI
Sans titre (Lumi-parcelle #5) (2017)
fusain et graphite sur carton - H 135 x L 100 cm



BRUNO ALBIZZATI
Sans titre (Sidewalk, dyptique #1) (2017)
fusain, graphite et collage sur papier - H 90 x L 30 cm



BRUNO ALBIZZATI
Sans titre (Sidewalk, Williamsburg #2) (2017)
fusain, graphite et collage sur carton - H 56 x L 51 cm



BRUNO ALBIZZATI
Sans titre (Composite #22) (2017)
Fusain, graphite, peinture aérosol et collage sur carton - H 34 x L 52 cm



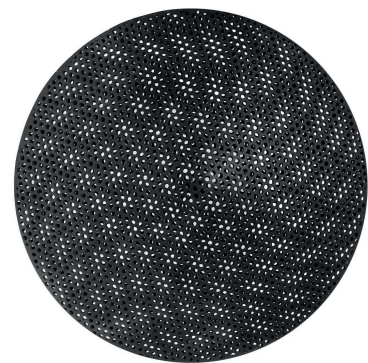
DAVID DECAMP
Croissance 1 (2017)
Aglo marine posé sur chevrons, gainage plomb - H 115 x L 62 x P 9 cm



DAVID DECAMP
Bois Mort (2017)
Bois et gainage plomb / Prix par branche - H 200 x L 15 x P 15 cm



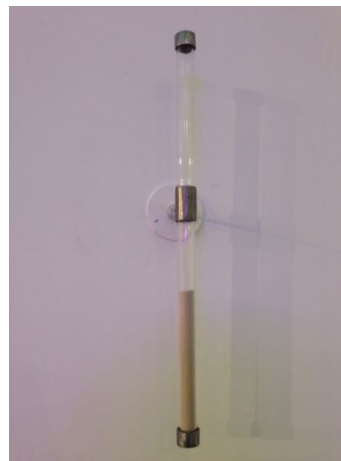
DAVID DECAMP
Echec d'une prise de greffe (2017)
Os de boeuf, souche de chêne du Jura gainée de plomb - H 225 x L 50 x P 37 cm



JEAN BERNARD METAIS
Sans titre 2 (2019)
Métal perforé et peinture époxy - H 25 x L 25 x P 25 cm



JEAN BERNARD METAIS
Série couleur - bleu (2017)
Acier, verre et sable (1/3) - H 55 x L 55 x P 3 cm



JEAN BERNARD METAIS
Sablier réversible unique (2016)
Métal, verre, sable, platine murale - H 49,5 x L 2,5 x P 2,5 cm



JEAN BERNARD METAIS
Maquette chambre sensorielle 2 (2019)
Métal perforé et peinture époxy - H 36 x L 38 x P 14 cm



JEAN BERNARD METAIS
Sablier réversible (2016)
Métal, verre et sable - H 54 x L 40 x P 20 cm



JEAN BERNARD METAIS
Sablier rectangulaire à 8 temps 1/3 (2016)
Métal, verre et sable - H 67 x L 70 x P 30 cm



JEAN BERNARD METAIS
Sablier réversible (1/3) (2016)
Métal, verre et sable - H 84 x L 84 x P 30 cm