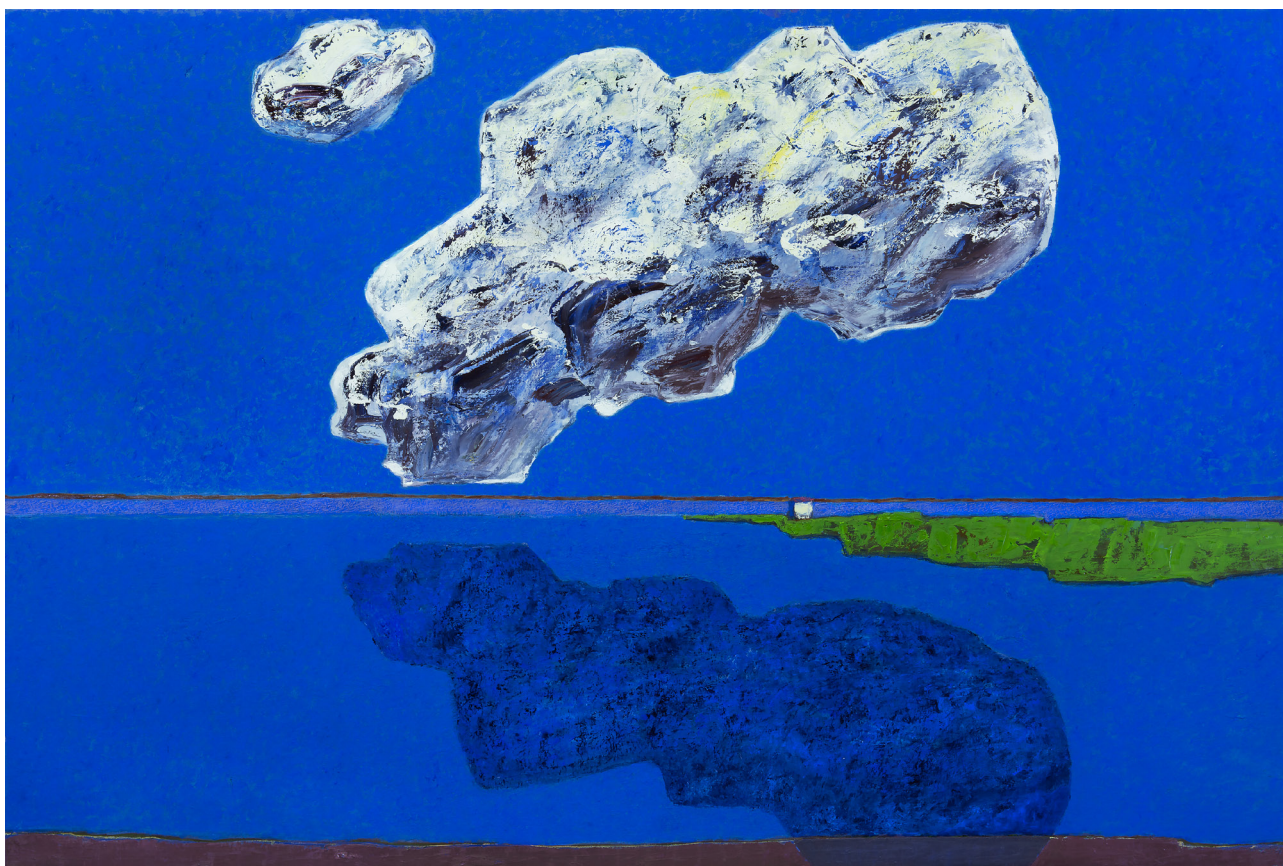


**DOSSIER DE PRESSE**

**VINCENT BIOULÈS**  
*Les douze mois de l'année*  
en hommage à Michel Descossy

**EXPOSITION**  
du 13 mai au 18 juillet 2020

Les dates de l'exposition  
sont susceptibles d'être modifiées



Le mois de mai, huile sur toile, 130x195cm, 2020

«Que faire quand on a investi pendant toute une saison les cimaises d'un musée situé dans la ville où l'on est né ? C'est la question que s'est posé Vincent Bioulès sitôt refermées les portes de son exposition au musée Fabre en octobre 2019. Il y a répondu en se remettant au travail avec une ardeur intacte. C'est tout naturellement qu'il a eu l'idée d'évoquer les mois de l'année à travers le motif de l'étang de l'Or qu'il aime tant.»

**Michel Hilaire, Directeur du musée Fabre, Montpellier**



Vincent Bioulès devant l'étang de l'Or, Extrait du film «Vincent Bioulès, du réel à la réalité». de Guy Lochard et Olivier Guérin

Après la grande rétrospective du Musée Fabre (juillet à octobre 2019), et alors que le peintre publie cinquante années de son Journal, la Galerie La Forest Divonne expose un ensemble de toiles inédites de Vincent Bioulès peintes ces derniers mois.

L'exposition *Les douze mois de l'année* s'articule autour de douze toiles représentant «l'Étang de l'Or». L'artiste reconstitue ainsi le souvenir qu'il a retenu mois après mois, année après année, de ce coin de nature magnifique qui lui est très cher, les lumières et couleurs changeant toutes les heures.

«Pour ne m'être jamais lassé de travailler sur ce thème et depuis de nombreuses années, cet espace constitué d'air et d'eau, seulement ponctué de détails échappant à tout pittoresque – une ligne d'horizon, un fragment de terre flanqué d'une petite maison anonyme, un étroit premier plan – cet ensemble a fini par devenir un pattern ou mieux encore, pour parler comme un musicien, un cantus firmus permettant toutes les variations : une donnée qui s'impose à mon regard sans que je puisse la remettre en question. Et paradoxalement, c'est cet appui, cette évidence qui délivrent en moi le goût de peindre, j'allais presque dire « en fermant les yeux ». C'est sans doute ainsi que j'ai retrouvé, sans le chercher, un geste comparable à celui qui me délivra progressivement de 1973 à 1977 de la rigidité de mes tableaux de l'époque de Supports/Surfaces. Pourrais-je dire vrai afin d'attester de la présence en moi-même d'une même euphorie libératrice et dont il me plairait que cette série dite des Douze mois de l'année puisse à son tour témoigner.

J'ai réalisé ces tableaux en pensant à mon ami Michel Descossy qui a photographié cet étang de l'Or sous de multiples aspects et sans songer que ses cendres y seraient un jour dispersées.»

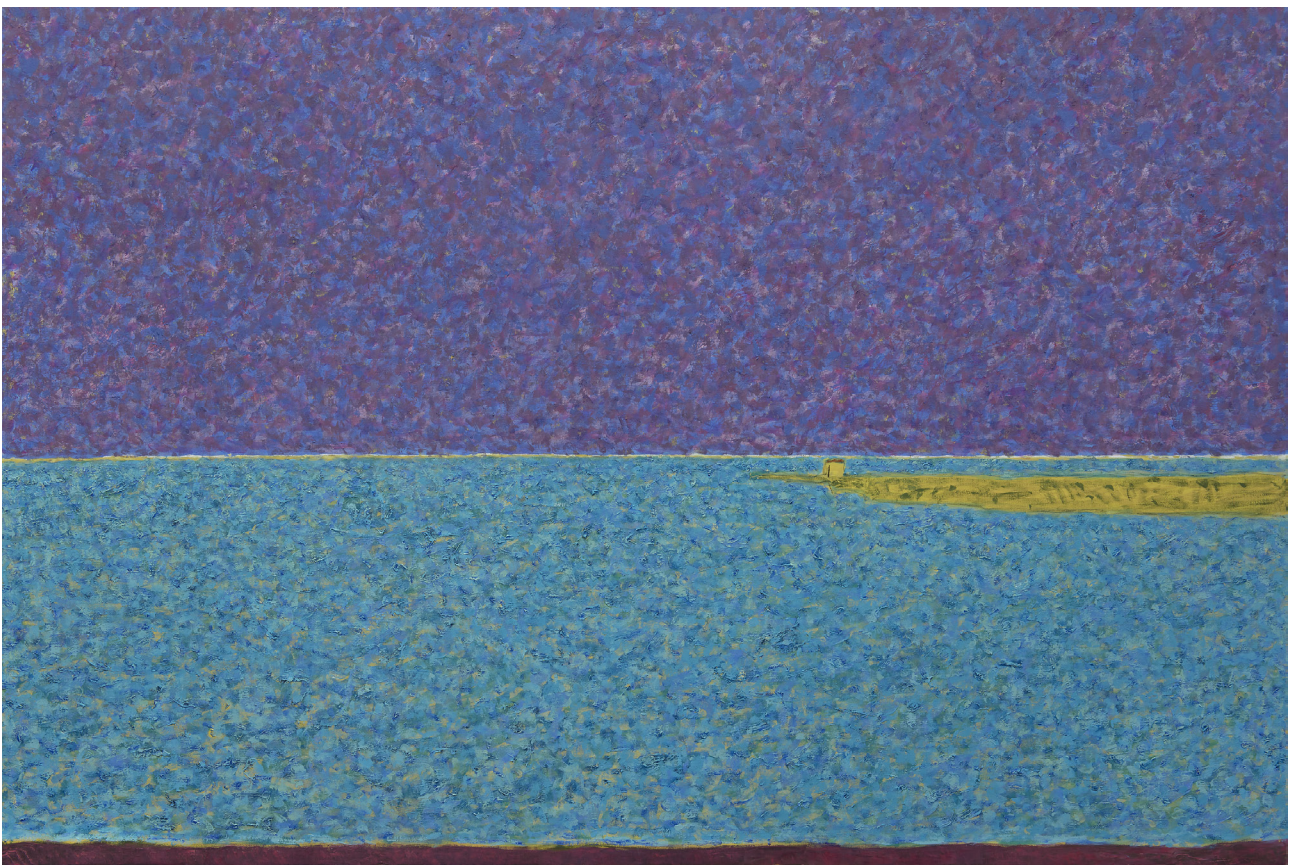
Vincent Bioulès



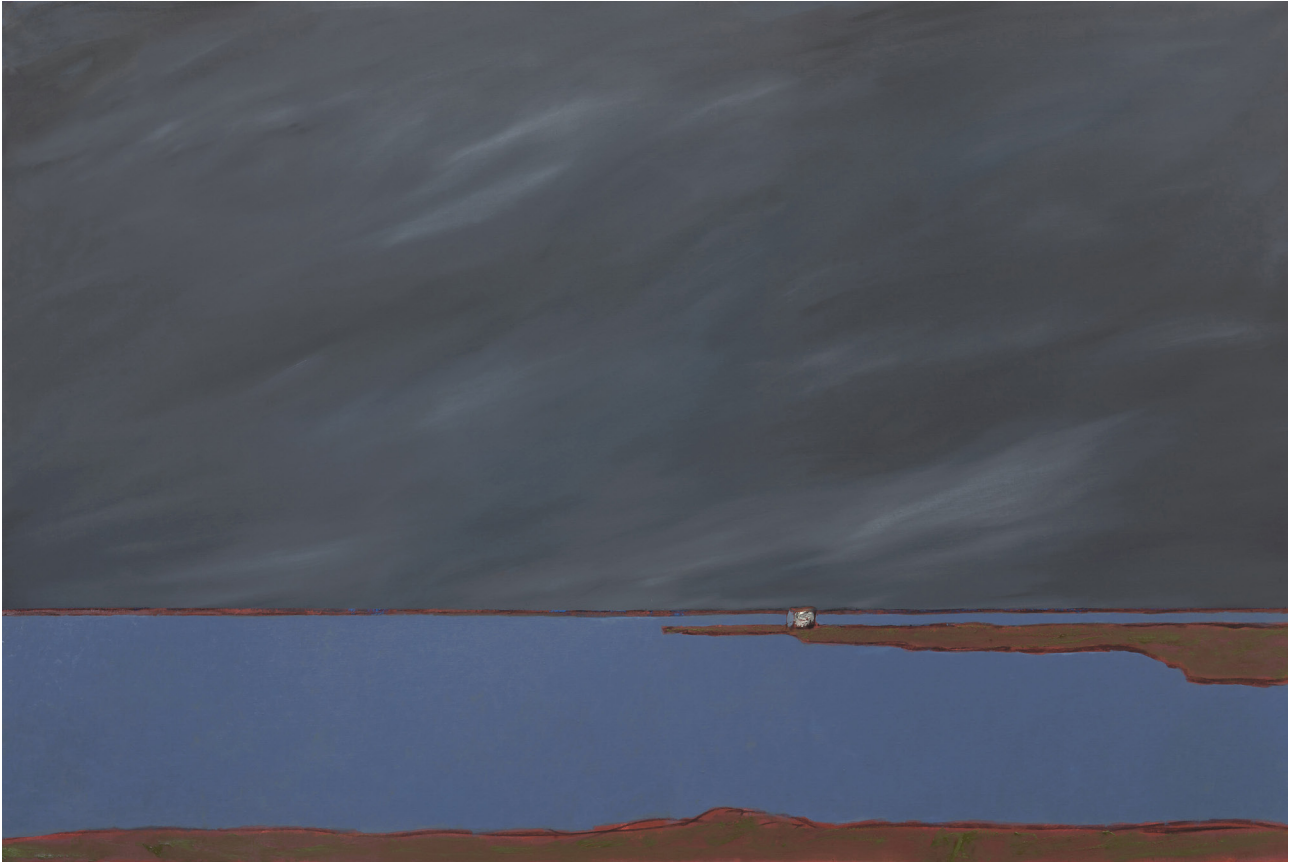
Au tournant des années 1960 et 1970, Vincent Bioulès est l'un des membres les plus actifs du mouvement **Supports / Surfaces**, qui sort l'art des ateliers et la peinture des châssis pour inventer d'autres formes de créations, détachées de toute tradition académique, et tournant le dos à la figuration. Ce groupe de jeunes artistes se posait la question de savoir si la peinture pouvait survivre dans un XXe siècle expérimental. Pourtant dès le milieu des années 1970, Vincent Bioulès rompt avec le groupe et revient à une peinture de chevalet, abstraite d'abord, et développant rapidement une figuration assumée. **Il devient l'un des principaux acteurs du retour de la figuration en France**, prônant également le retour au travail sur le motif.

L'exposition *Chemins de traverse* qui a rassemblé du 15 juin au 6 octobre 2019 près de 200 oeuvres de Vincent Bioulès au Musée Fabre de Montpellier, a montré l'ampleur de son oeuvre, résolument indépendante et libre, affirmant une grande jouissance de la peinture pour elle-même (compositions, couleurs et matière).

Vincent Bioulès sait tout faire, et il passe d'une texture à une autre, d'une gamme chromatique à son opposée en alliant savamment les contraires et en déclinant les capacités innombrables de la peinture, dans une virtuosité et un style rapproché de David Hockney dans le monde anglo-saxon.



Le mois de juin, huile sur toile, 130x195cm,



Le mois de novembre, huile sur toile, 130x195cm, 2020

Mais l'œuvre de Bioulès est profondément ancrée dans le paysage français, particulièrement celui du sud : les environs de sa ville natale de Montpellier.

**Pour cette exposition, il concentre son pinceau sur un paysage qu'il connaît par cœur : celui de l'Étang de l'Or, cet étang d'eau salé qu'une étroite bande de terre sépare de la Méditerranée . Vincent Bioulès le décline en douze toiles : les douze mois de l'année ! L'Étang de l'or, pourrait être l'archétype du paysage : une ligne d'horizon qui sépare deux à plat de couleur, à peine perturbés par une énigmatique petite maison, que le hasard a posé là. En fait, si l'on regarde les compositions abstraites peintes par Vincent Bioulès dans les années 1970, on voit que la jeunesse d'un peintre est déjà chargée des promesses de son œuvre : on retrouve trois bandes de couleurs, de différentes tailles, articulées selon une composition variable. Vincent Bioulès confie parfois qu'il peint la mer pour pouvoir faire de l'abstraction sans en avoir l'air. On peut surtout penser qu'abstrait ou figuratif, il continue d'interroger et d'illustrer ce grand rêve inépuisable qu'est la peinture.**



La publication du Journal de Vincent Bioulès (1972-2018), marquera un tournant dans la compréhension de son oeuvre. Derrière les motifs et les couleurs joyeuses de ses peintures, qui semblent devoir éternellement célébrer la nature et la joie de vivre, son journal dévoile un artiste tourmenté, un intellectuel, lecteur infatigable et connaisseur encyclopédique de la peinture.

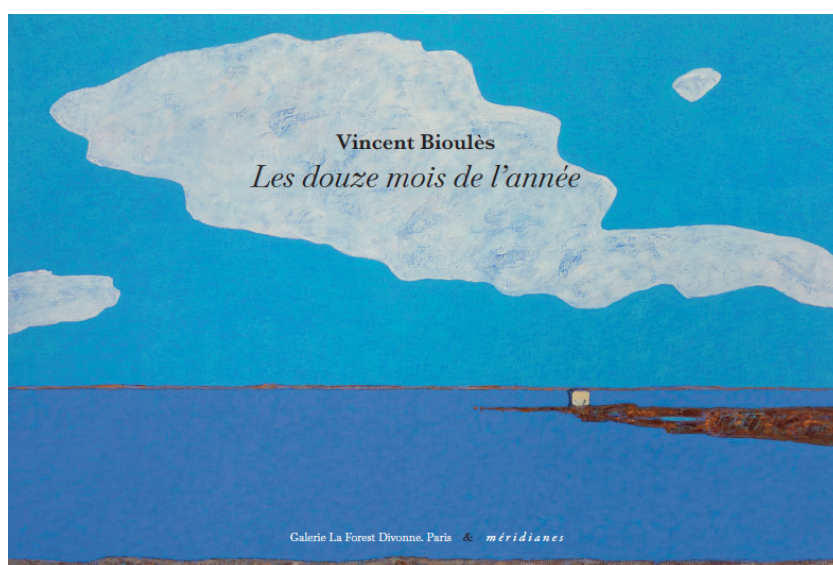
L'exposition sera également accompagnée d'un catalogue d'exposition composée de reproductions des oeuvres de l'exposition ainsi que d'un avant-propos de l'artiste et d'une préface de Michel Hilaire, directeur du Musée Fabre de Montpellier.

Cet ouvrage est une co-édition des éditions-Méridiennes et de la galerie La Forest Divonne.



Vincent Bioulès  
Journal (1972-2018)  
Editions Méridiennes, 446pages, 61  
illustrations, 2019  
27€

Vincent Bioulès  
Les douze mois de l'année  
co-édition des éditions-Méridiennes et de  
la galerie La Forest Divonne (Paris)  
32 pages, format à l'italienne 18(h) x 27  
cm ; 13 illustrations, 2020  
12€



## EXPOSITIONS PERSONNELLES (sélection)

**2020**

Les douze mois de l'année, en hommage à Michel Descossy, Galerie La Forest Divonne-Paris

**2019**

Chemin faisant, Maison des Consuls, Les Matelles  
Marseille à nouveau, Galerie BEABA, Marseille  
Rétrospective, Musée Fabre, Montpellier

**2018**

Au dedans/Audehors, Galerie La Forest Divonne, Paris

**2017**

The painter's house, Galerie Bernard Chauchet, Londres

**2016**

La lumière et le motif, Galerie La Forest Divonne, Bruxelles

**2015**

Peintures et dessins, Galerie La Forest Divonne, Paris  
Vincent Bioulès en vacances, la Lozère aux sources de l'inspiration, Maison Consulaire, Mende  
Sicily, Galerie Bernard Chauchet, Londres

**2014**

David et Vincent Bioulès, Commissaire : Régine de Bousac, Château de Jau, Cases de Penes, Pyrénées Orientales  
Le débarquement à Cythère, Musée des beaux-arts de Caen  
Auditorium Angèle et Roger Tribouilloy, Bondy

**2013**

Galerie Vieille du Temple, Paris

**2012**

Maguelone, Galerie Hélène Trintignan  
Musée Ingres, Chemins de Rome à Montauban, Montauban  
Musée Fabre, Montpellier

**2011**

Roma, Cabinet de dessins Jean Bonna, École Nationale Supérieure des Beaux-Arts de Paris

**2010**

Galerie Vieille du Temple, Galerie Bernard Ceysson

**2009**

Face Nord, Galerie Alain Paire, Aix-en-Provence  
Vincent Bioulès et la Villa Médicis, Les dessins romains, Hôtel Estrine, Saint-Rémy-de-Provence, Chapelle des Gobelins, Paris

**2008**

Choses vues, Galerie Hélène Trintignan, Montpellier

**2006**

D'Orcival à Aigues-Mortes, Galerie Vidal-Saint-Phalle, Paris  
Espace et Paysage, 1966-2006, Musée d'Art Moderne de Céret  
L'Atelier gris, Musée des Tapisseries, Aix-en-Provence  
Pas à pas à travers l'Atelier Gris, Galerie Alain Paire, Aix-en-Provence

**2005**

Figures, Galerie Athanor, Marseille

**2004**

Approche d'Aigues-Mortes, Chapelle des Capucins, Aigues-Mortes  
Le Voyage à Aigues-Mortes, Galerie Hélène Trintignan, Montpellier

**2001**

Autour de Vincent Bioulès : Vincent Bioulès avant Supports /Surfaces, 1958-1970, Chapelle Ursulines, Quimperlé  
Œuvres graphiques, parcours, 1955-2000, Galerie Tal-Coat, Hennebont  
Le paysage à Marseille dans les années 1990, Ecole Supérieure d'Art, Lorient  
Portraits, nus, paysages et mythologies, Musée d'Art Roger-Quilliot, Clermont-Ferrand

**2000**

Mythologies, Galerie Vidal-Saint Phalles, Paris  
Nus, paysages et mythologies, Espace Ecureuil, Toulouse  
Au fil de l'eau, Les Fontaines d'Aix, Musée des Tapisseries, Aix-en-Provence

**1999**

Landscapes, seaside views, Thibault et Mariana de Saint Phalle, Alliance Française de Naples, Floride, Etats-Unis

Vincent Bioulès, Jalons, 40 ans de peinture, rétrospective, CRAC Alsace, Altkirch

**1998**

Dessins sur le temps liturgique, L'Avant et Noël, Pâques, Pentecôte et la Toussaint, Galerie Saint-Séverin, Paris

**1997**

Sur le motif II, Galerie Hélène Trintignan, Montpellier

**1996**

La Mer, Vacances bleues, Marseille

Sur le motif, Galerie Vidal-Saint Phalle, Paris

Peintures et dessins, 1966-1995, Institut d'Arts et Techniques de Bretagne, Occidentale, Brest

**1995**

Le paysage à Marseille dans les années 1990, Galerie Athanor, Marseille

Vincent Bioulès : Parcours, 1965-1995, rétrospective, Musée de Toulon ; Pavillon du Musée Fabre, Montpellier

La peinture en vacances, Galerie Hélène Trintignan, Montpellier

**1994**

Dessins - Peintures, Ecole Régionale des Beaux-Arts, Valence

**1993**

Nues, Galerie Vidal-Saint-Phalle, Paris

Espaces et figures, Galerie L'Oeil écoute, Lyon

**1992**

Nues, Musée d'Art Moderne, Saint-Etienne

**1991**

Peintures, 1958-1991 -Le tableau, la fenêtre..., Centre d'Art Contemporain, Saint-Priest, Musée Picasso, Antibes, Galerie Hélène Trintignan, Montpellier

**1990**

Vincent Bioulès, rétrospective de l'œuvre graphique, 1957-1990, Musée de L'Abbaye Sainte-Croix, Les Sables d'Olonnes

Portraits, nus et paysages (œuvre graphique), Galerie de l'Ecole Nationale Supérieure des Beaux Arts, Paris

## EXPOSITIONS COLLECTIVES (sélection)

**2018** ART PARIS ART FAIR, Grand Palais, Paris

### 2017

Tout balayer, tout assimiler / Autour de Supports/Surfaces, Galerie La Forest Divonne, Paris

Exposition de groupe, Galerie La Forest Divonne, Paris

ART PARIS ART FAIR, Grand Palais

1 an déjà!, Galerie La Forest Divonne, Bruxelles

Biennale d'Issy Les Moulineaux

### 2016

Passion Partagée, Galerie La Forest Divonne, Bruxelles

ART PARIS ART FAIR, Grand Palais

### 2014

Mythologies, Commissaire : Caroline Joubert, Musée de Caen, Normandie

Frontalité, approches du paysage (suite), Centre d'art du Château de Poncé, Poncé sur le loir

ART PARIS ART FAIR, Grand Palais, Galerie

Vieille du Temple, Paris

### 2013

Frontalité, approches du paysage, Galerie Vieille du Temple, Paris

ART PARIS ART FAIR, Grand Palais, Galerie

Vieille du Temple, Paris

### 2011

Salon du Dessin Contemporain, Carrousel du Louvre, Galerie Vieille du Temple, Paris

Papier !, Galerie Vieille du Temple, Paris

### 2010

FIAC, Galerie Bernard Ceysson

### 1998-2000

Les Années Supports / Surfaces dans les collections du centre Georges Pompidou, Musée du Jeu de Paume, Paris ; Maison de la culture, Namur, Belgique ; Musée Sztuki, Lodz, Pologne Palazzo delle Esposizioni, Rome ; Musée d'art contemporain, Tokyo, Japon ; Centro Cultural Banco do Brasil, Rio de Janeiro, Brésil

### 1978

10 ans, Galerie Daniel Templon, Paris

## PRINCIPALES COLLECTIONS PUBLIQUES

- Centre Georges Pompidou, Paris
- FNAC, France
- CAPC, Bordeaux
- Musée Cantini, Marseille
- Musée Fabre, Montpellier
- Musée d'Art Moderne, Céret
- Musée d'Art Moderne, Saint Etienne
- Musée de Toulon
- MAMAC, Nice
- Musée Picasso, Antibes
- Musée d'Art Moderne et Contemporain, Strasbourg
- Musée des Beaux-Arts de Strasbourg
- Waud Collection, Chicago, Illinois



## Paris

12 rue des Beaux-Arts | 75006 Paris

+ 33 (0)1 40 29 97 52

mardi - samedi / 11h-19h

[paris@galerielaforestdivonne.com](mailto:paris@galerielaforestdivonne.com)

### Contact galerie

Marie H el ene de la Forest Divonne

[mhdfd@galerielaforestdivonne.com](mailto:mhdfd@galerielaforestdivonne.com)

+33 (0)6 84 33 98 88

[www.galerielaforestdivonne.com](http://www.galerielaforestdivonne.com)