

ASTRID DE LA FOREST

Exposition de Groupe

20/06/2018 - 14/07/2018



ASTRID DE LA FOREST
Montagnes (épreuve unique) (2013)
gravure pointe sèche - H 86 x L 64 cm



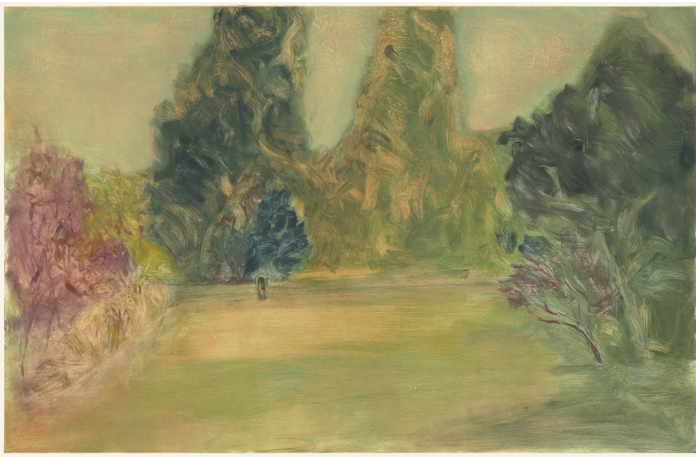
ASTRID DE LA FOREST
Brume (2013)
Monotype et pointe sèche - H 70 x L 90 cm



ASTRID DE LA FOREST
Ballinskelligs II (2016)
Monotype sur papier Japon marouflé - H 33 x L 52 cm



ASTRID DE LA FOREST
Printemps (2018)
Monotype sur papier de Chine marouflé sur vélin d'Arches - H 126 x L 87 cm



ASTRID DE LA FOREST

Fin du jour (2018)

Monotype sur papier de Chine marouflé sur vélin d'Arches - H 126 x L 81 cm



ASTRID DE LA FOREST

Les peupliers de Thomery (2018)

Monotype sur papier de Chine marouflé sur vélin d'Arches - H 126 x L 85 cm



ASTRID DE LA FOREST

Suite d'Automne II (2017)

Monotype sur aquarelle avec pointe sèche sur papier Japon marouflé sur vélin d'arches - H 78,5 x L 108,5 cm



ASTRID DE LA FOREST

Suite d'Automne V (2017)

Monotype sur aquarelle avec pointe sèche sur papier japon marouflé sur vélin d'arches - H 78,5 x L 108,5 cm



ASTRID DE LA FOREST

Automne à Thomery (2018)

Monotype sur aquarelle sur papier japon marouflé sur vélin d'arches - H 78,5 x L 108,5 cm



ASTRID DE LA FOREST

Suite d'Automne III (2017)

Monotype sur aquarelle avec pointe sèche sur papier Japon marouflé sur vélin d'arches - H 78,5 x L 108,5 cm



ASTRID DE LA FOREST
Suite d'Automne I (2017)

Monotype sur aquarelle avec pointe sèche sur papier japon maroufflé sur vélin d'arches - H 78,5 x L 108,5 cm



ASTRID DE LA FOREST
Suite d'Automne VIII (2017)

4 Monotypes sur aquarelle avec pointe sèche sur papier japon maroufflé sur vélin d'Arches - H 80 x L 120 cm



Madame ANNA MARK
Sans titre (1983)

gouache, crayon sur fond sérigraphié - H 49 x L 31 cm



Madame ANNA MARK
Sans titre (1996)

gouache, crayon sur fond sérigraphié - H 49 x L 32 cm



ALEXANDRE HOLLAN
Le Déchéné (2010)
acrylique sur toile - H 60 x L 73 cm



ARTHUR AILLAUD
Sans titre (2017)
huile sur toile - H 130 x L 162 cm



ARTHUR AILLAUD
Sans titre (2017)
huile sur toile - H 162 x L 130 cm



BERNADETTE CHENE
Collet monté (2005)
Papier journal et métal - H 32 x L 16.5 x P 16.5 cm



ARTHUR AILLAUD
Sans titre (2017)
huile sur toile - H 73 x L 60 cm



ALEXANDRE HOLLAN
Sans titre (2018)
Acrylique sur toile - H 81 x L 100 cm



ALEXANDRE HOLLAN
Le garde de Saint Jean d'Aumières (2017)
fusain sur papier - H 70 x L 90 cm



ALEXANDRE HOLLAN
Premier grand chêne du Val Perdu (2013)
fusain sur papier - H 60 x L 80 cm



Madame ANNA MARK
Sans titre (2017)
gouache, crayon sur fond sérigraphié - H 49 x L 49 cm



Madame ANNA MARK
Sans titre (2017)
gouache, crayon sur fond sérigraphié - H 49 x L 50 cm



BERNADETTE CHENE
Ailé (2000)
Papier journal et métal - H 21 x L 16 x P 14 cm



BERNADETTE CHENE
Amman (1993)
Papier journal et métal - H 33 x L 36 x P 10 cm



BERNADETTE CHENE
La révérence (2016)
Papier journal et métal - H 18 x L 14 x P 16 cm



ALEXANDRE HOLLAN
Sans titre (2018)
Acrylique sur toile - H 130 x L 195 cm

bureau de l'entrée



ASTRID DE LA FOREST

Cancarach island (2018)

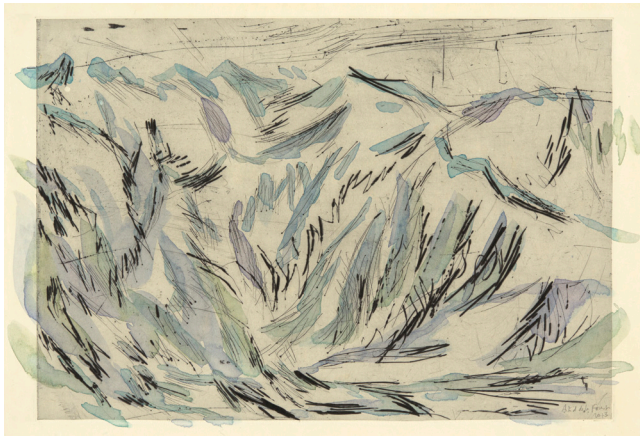
Monotype sur papier de Chine marouflé sur vélin d'Arches - H 126 x L 88 cm



ASTRID DE LA FOREST

Cill Rialaig II (2016)

Monotype sur papier Japon marouflé - H 33 x L 52 cm



ASTRID DE LA FOREST

Variation III (épreuve unique) (2013)
gravure pointe sèche - H 39 x L 54 cm



BERNADETTE CHENE

Le carré Belge (2017)

Papier journal tressé - H 57 x L 57 cm



Samuel YAL

Réparation I (2017)

Porcelaine et or - H 26 x L 18 x P 24 cm



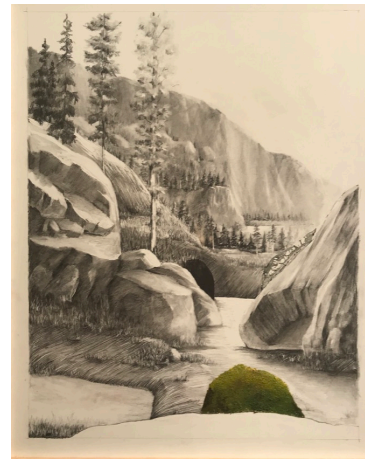
PHILIPPE BORDERIEUX

Jardin calciné (2017)

Pastel gras sur papier - H 120 x L 120 cm



DAVID LEFEBVRE
D-XIV (2017)
encre, graphite et huile sur plaque d'argile - H 24 x L 30 cm



DAVID LEFEBVRE
D-VII (2017)
Dessin à la mine de plomb et huile sur panneau - H 24 x L 30 cm

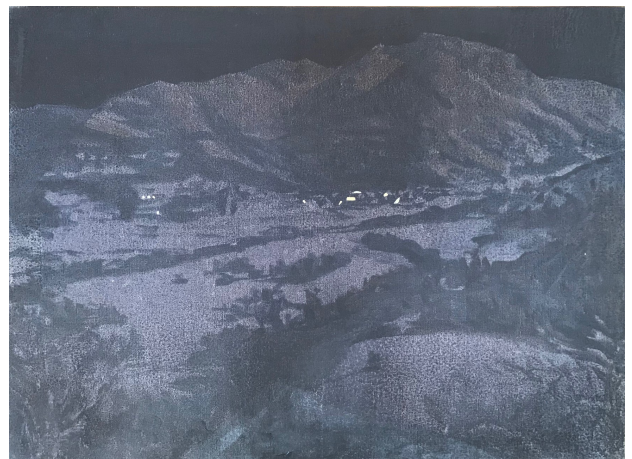


GUY DE MALHERBE
Rivages (2016)
huile sur toile - H 65 x L 54 cm

bureau du fond



ASTRID DE LA FOREST
Neige (2013)
Monotype et pointe sèche - H 86 x L 138 cm



ARTHUR AILLAUD
Sans titre (2017)
huile sur toile - H 54 x L 73 cm



ASTRID DE LA FOREST

Plein soleil (2018)

Monotype sur papier de Chine marouflé sur vélin d'Arches - H 126 x L 82 cm



ASTRID DE LA FOREST

Deux Hérons (2009)

gravure au carborundum, tirage 3/7 - H 128 x L 63 cm



ASTRID DE LA FOREST

Ballinskelligs I (2016)

Monotype sur papier Japon marouflé - H 33 x L 52 cm

Bureau du fond



ARTHUR AILLAUD

Sans titre (2017)

huile sur toile - H 200 x L 160 cm



ARTHUR AILLAUD

Sans titre (2017)

huile sur toile - H 54 x L 81 cm



ARTHUR AILLAUD
Sans titre (2017)
huile sur toile - H 54 x L 81 cm

vitrine de droite



ASTRID DE LA FOREST
Cill Rialaig I (2016)
Monotype sur papier Japon marouflé - H 33 x L 52 cm

vitrine de gauche



ALEXANDRE HOLLAN
Sans titre (2016)
Acrylique sur toile - H 84 x L 131 cm