

12 rue des Beaux-Arts - 75006 Paris
01 40 29 97 52
mardi-samedi 11h-19h
paris@galerielaforestdivonne.com
www.galerielaforestdivonne.com

EXPOSITION

VINCENT BIOULÈS

8 mars - 12 mai 2018

Au dedans / Au dehors



VINCENT BIOULÈS, *Dans un jardin*, 2017, huile sur toile, 162 x 130 cm

Exposition

du 8 mars au 12 mai 2018

Vernissages

jeudi 8 mars 18h-21h

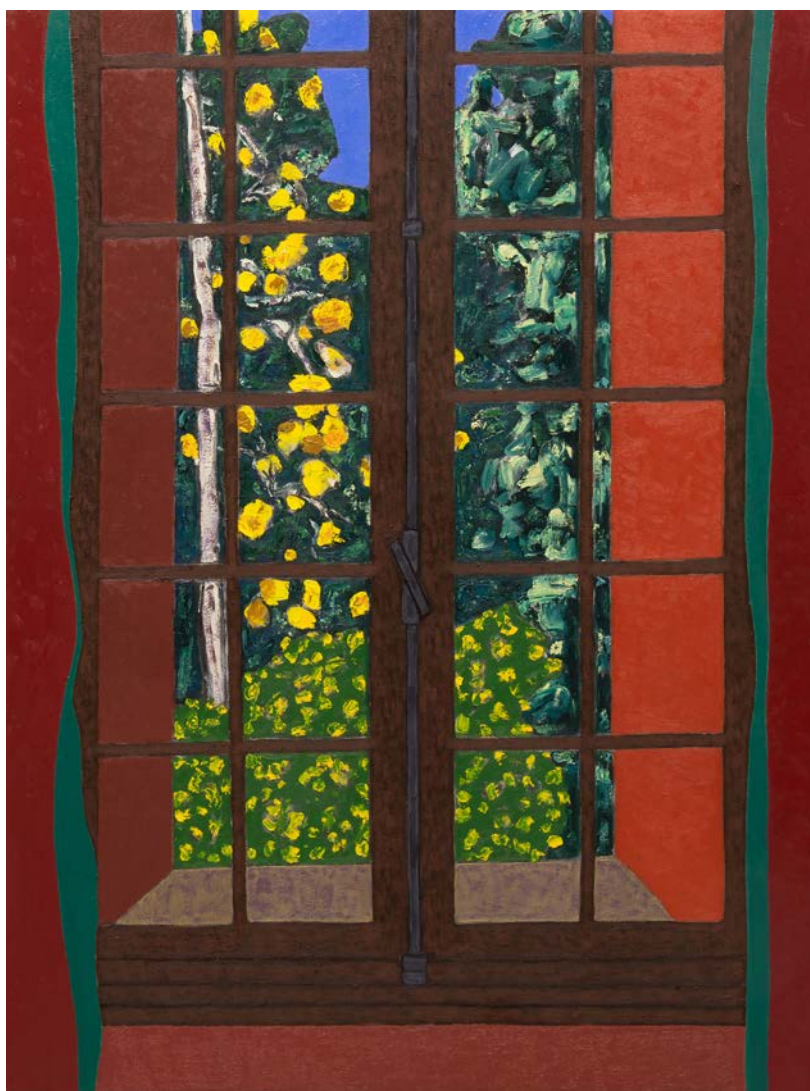
samedi 10 mars 15h-20h



Nocturnes du Jeudi des Beaux-Arts
jeudi 5 avril et jeudi 3 mai 2018

Marie-Hélène de la Forest Divonne présente la nouvelle exposition de Vincent Bioulès, qui se tiendra du 8 mars au 12 mai 2018.

Vincent Bioulès appartient à ce groupe d'artistes qui a révolutionné la peinture française dans les années soixante-dix en créant le **mouvement Support/Surface** qui interroge la peinture dans ses fondements matériels, formels et moraux. Il revient à la figuration dès la fin des années 1970, tout en conservant des réminiscences de rigueur dans ses compositions. Notamment, l'exposition **Support/Surface**, présentée au mois d'octobre à la galerie, illustre parfaitement ce passage à la figuration puisque le principe était de mettre en regard des tableaux abstraits datant des années 1970 avec des œuvres figuratives récentes.

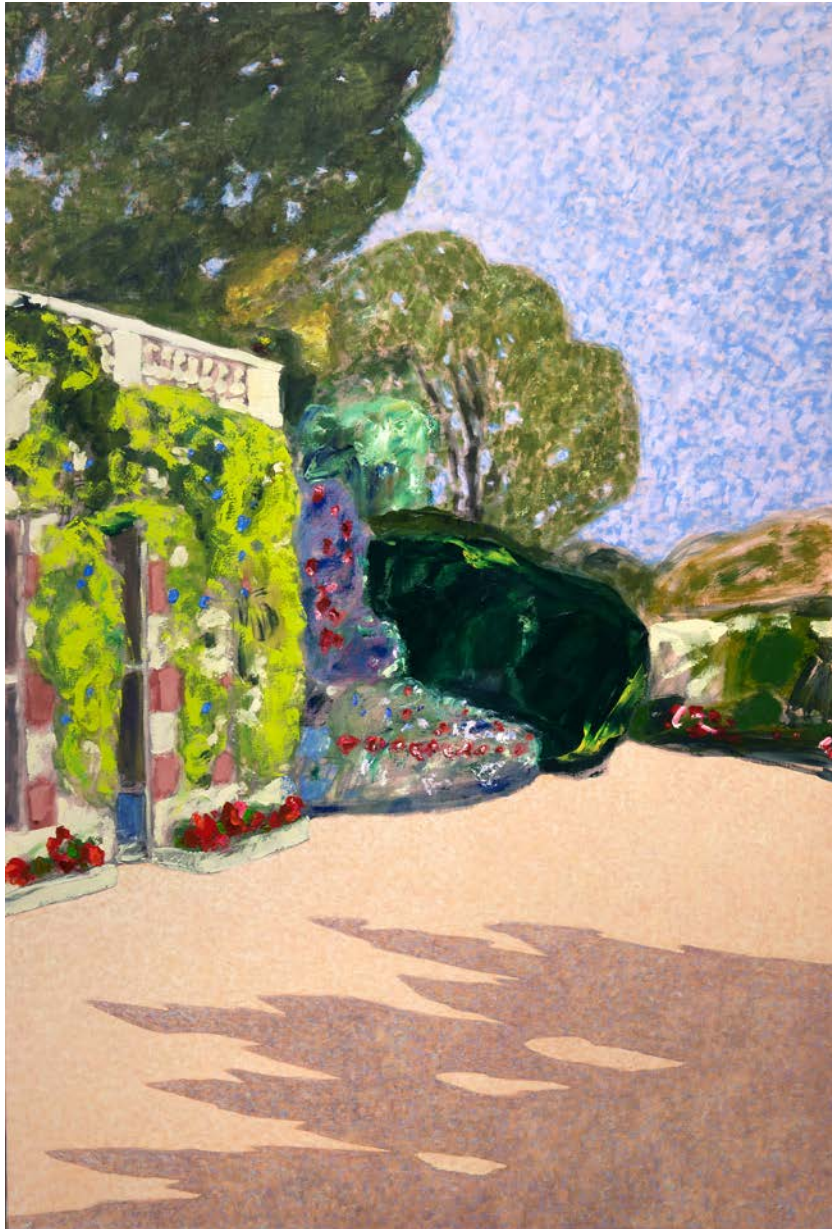


VINCENT BIOULÈS, *L'été indien*, 2018, huile sur toile, 130 x 97 cm



VINCENT BIOULÈS, *Le temps s'est arrêté*, 2017, huile sur toile, 130 x 162 cm

Vincent Bioulès est né en 1938 à Montpellier. La région du sud de la France est devenue le cadre prédominant de son œuvre, notamment grâce à **la présence de cette lumière si singulière, qui devient « personnage principal » de sa toile**. En effet, Vincent Bioulès travaille le paysage depuis ses débuts, et même durant sa période abstraite il n'a jamais cessé d'aller peindre «sur le motif». Il s'agit pour lui de restituer **une vision qui sur le moment est sûre d'elle-même, autant qu'elle est pleine de son vécu**. Il qualifie d'ailleurs un paysage comme « un tout ». Les paysages qui inspirent Bioulès sont des lieux autobiographiques, des sites qu'ils retrouvent régulièrement. Une grande partie de l'exposition est consacrée à la présentation de paysages représentant les étangs situés entre Montpellier et la mer. Notamment, l'étang de l'Or qu'il peint régulièrement à **chaque fois avec une lumière différente**. En outre, trois tableaux de grandes dimensions représentent Le lac du Salagou. Celui-ci, entouré d'un **paysage singulier** grâce à la présence de bauxite cette pierre de couleur rouge **offre aux œuvres des tonalités chaudes et une ambiance étrange et merveilleuse**. Ses paysages sont **vidés de présence humaine**, mais saturés de **matière**, grâce à l'utilisation de la peinture à l'huile en épaisseur. Bioulès accorde également une grande importance aux **choix des couleurs et à la structure de la composition**, notamment par la présence récurrente et forte d'une ligne d'horizon, au milieu des deux immensités que sont le ciel et l'eau.



VINCENT BIOULÈS, *Le jardin de septembre*, 2018, huile sur toile, 195 x 130 cm

Une autre partie des œuvres exposées fait référence à **la vie quotidienne et intime de Vincent Bioulès**. Quelques œuvres évoquent l'intérieur de sa maison, ainsi que la vue de son jardin depuis cet intérieur. D'autres peintures sont dédiées à la représentation du jardin de la maison ayant appartenu à ses grands-parents, à Nîmes. Il fait ainsi référence à ce **jardin « perdu »**, chargé de **souvenirs et d'émotions**, comme si le temps s'était arrêté. **Ainsi, le paysage reste pour Vincent Bioulès son sujet de prédilection favori**. Il se plaît lui-même à dire, et cela résume parfaitement son œuvre, que « nous nous souvenons d'un ailleurs, d'un autrefois qui hante notre âme et dont le paysage est la métaphore ».

Le musée Fabre de Montpellier lui consacra une grande rétrospective à l'été 2019.

VINCENT BIOULÈS

Né en 1938. Vit et travaille à Montpellier.

EXPOSITIONS PERSONNELLES (sélection)

- 2019 *Rétrospective*, Musée Fabre, Montpellier
2018 *Au dedans/Audehors*, Galerie La Forest Divonne, Paris
2016 *La lumière et le motif*, Galerie La Forest Divonne, Bruxelles
2015 *Peintures et dessins*, Galerie La Forest Divonne, Paris
Vincent Bioulès en vacances, la Lozère aux sources de l'inspiration, Maison Consulaire, Mende
2014 *David et Vincent Bioulès*, Commissaire : Régine de Boussac, Château de Jau, Cases de Penes, Pyrénées Orientales
Le débarquement à Cythère, Musée des beaux-arts de Caen
Auditorium Angèle et Roger Tribouilloy, Bondy
2013 Galerie Vieille du Temple, Paris.
2012 *Maguelone*, Galerie Hélène Trintignan
Musée Ingres, Chemins de Rome à Montauban, Montauban
Musée Fabre, Montpellier
2011 *Roma*, Cabinet de dessins Jean Bonna, École Nationale Supérieure des Beaux-Arts de Paris
2010 Galerie Vieille du Temple, Galerie Bernard Ceysson
2009 *Face Nord*, Galerie Alain Paire, Aix-en-Provence
Vincent Bioulès et la Villa Médicis, Les dessins romains, Hôtel Estrine, Saint-Rémy-de-Provence, Chapelle des Gobelins, Paris
2008 *Choses vues*, Galerie Hélène Trintignan, Montpellier
2006 *D'Orcival à Aigues-Mortes*, Galerie Vidal-Saint Phalle, Paris
Espace et Paysage, 1966-2006, Musée d'Art Moderne de Céret
L'Atelier gris, Musée des Tapisseries, Aix-en-Provence
Pas à pas à travers l'Atelier Gris, Galerie Alain Paire, Aix-en-Provence
2005 *Figures*, Galerie Athanor, Marseille
2004 *Approche d'Aigues-Mortes*, Chapelle des Capucins, Aigues-Mortes
Le Voyage à Aigues-Mortes, Galerie Hélène Trintignan, Montpellier
2003 *Le Pic Saint-Loup, l'autre montagne*, Galerie Alain Paire, Atelier Cézanne, Aix-en-Provence
Le Pic Saint-Loup, Galerie Hélène Trintignan, Montpellier
2002 *A l'intérieur des terres*, Galerie Hélène Trintignan, Montpellier ; Galerie Vidal-Saint-Phalle, Paris
Un autre Bioulès, Château Borély, Marseille
Nus, paysages et mythologies, Villa Tamaris, La Seyne-sur-Mer
2001 *Autour de Vincent Bioulès : Vincent Bioulès avant Supports / Surfaces, 1958-1970*, Chapelle Ursulines, Quimperlé
Œuvres graphiques, parcours, 1955-2000, Galerie Tal-Coat, Hennebont;
Le paysage à Marseille dans les années 1990, Ecole Supérieure d'Art, Lorient
Portraits, nus, paysages et mythologies, Musée d'Art Roger-Quilliot, Clermont-Ferrand
2000 *Mythologies*, Galerie Vidal-Saint Phalles, Paris
Nus, paysages et mythologies, Espace Ecureuil, Toulouse
Au fil de l'eau, Les Fontaines d'Aix, Musée des Tapisseries, Aix-en-Provence
1999 *Landscapes, seaside views*, Thibault et Mariana de Saint Phalle, Alliance Française de Naples, Floride, Etats-Unis
Vincent Bioulès, Jalons, 40 ans de peinture, rétrospective, CRAC Alsace, Altkirch
1998 *Dessins sur le temps liturgique, L'Avant et Noël, Pâques, Pentecôte et la Toussaint*, Galerie Saint-Séverin, Paris

- 1997 *Sur le motif II*, Galerie Hélène Trintignan, Montpellier
- 1996 *La Mer, Vacances bleues*, Marseille
Sur le motif, Galerie Vidal-Saint Phalle, Paris
Peintures et dessins, 1966-1995, Institut d'Arts et Techniques de Bretagne, Occidentale, Brest
- 1995 *Le paysage à Marseille dans les années 1990*, Galerie Athanor, Marseille
Vincent Bioulès : Parcours, 1965-1995, rétrospective, Musée de Toulon ; Pavillon du Musée Fabre, Montpellier
La peinture en vacances, Galerie Hélène Trintignan, Montpellier
- 1994 *Dessins - Peintures*, Ecole Régionale des Beaux Arts, Valence
- 1993 *Nues*, Galerie Vidal-Saint-Phalle, Paris
Espaces et figures, Galerie L'Oeil écoute, Lyon
- 1992 *Nues*, Musée d'Art Moderne, Saint-Etienne
- 1991 *Peintures, 1958-1991 - Le tableau, la fenêtre...*, Centre d'Art Contemporain, Saint-Priest;
Musée Picasso, Antibes ; Galerie Hélène Trintignan, Montpellier
- 1990 *Vincent Bioulès, rétrospective de l'œuvre graphique, 1957-1990*, Musée de L'Abbaye Sainte-Croix,
 Les Sables d'Olonnes
Portraits, nus et paysages (œuvre graphique), Galerie de l'Ecole Nationale Supérieure des Beaux Arts, Paris

EXPOSITIONS COLLECTIVES (sélection)

- 2018 ART PARIS ART FAIR, Grand Palais
- 2017 *Tout balayer, tout assimiler / Autour de Supports/Surfaces*, Galerie La Forest Divonne, Paris
 Exposition de groupe, Galerie La Forest Divonne, Paris
 ART PARIS ART FAIR, Grand Palais
1 an déjà!, Galerie La Forest Divonne, Bruxelles
 Biennale d'Issy Les Moulineaux
- 2016 *Passion Partagée*, Galerie La Forest Divonne, Bruxelles
 ART PARIS ART FAIR, Grand Palais
- 2014 *Mythologies*, Commissaire : Caroline Joubert, Musée de Caen, Normandie
Frontalité, approches du paysage (suite), Centre d'art du Château de Poncé, Poncé sur le loir
 ART PARIS ART FAIR, Grand Palais, Galerie Vieille du Temple
- 2013 *Frontalité, approches du paysage*, Galerie Vieille du Temple, Paris
 Art Paris Art Fair, Grand Palais, Galerie Vieille du Temple, Paris
 ART PARIS ART FAIR, Grand Palais, Galerie Vieille du Temple
- 2011 Salon du Dessin Contemporain, Carrousel du Louvre, Galerie Vieille du Temple
 Papier ! Galerie Vieille du Temple
- 2010 FIAC, Galerie Bernard Ceysson
- 1998-2000 *Les Années Supports / Surfaces dans les collections du centre Georges Pompidou*, Musée du Jeu de Paume,
 Paris ; Maison de la culture, Namur, Belgique ; Musée Sztuki, Lodz, Pologne Palazzo delle Esposizioni,
 Rome ; Musée d'art contemporain, Tokyo, Japon ; Centro Cultural Banco do Brasil, Rio de Janeiro, Brésil
- 1978 *10 ans*, Galerie Daniel Templon, Paris

PRINCIPALES COLLECTIONS PUBLIQUES

- Centre Georges Pompidou, Paris
- CAPC, Bordeaux
- Musée Cantini, Marseille
- Musée Fabre, Montpellier
- Musée d'Art Moderne, Céret
- Musée d'Art Moderne, Saint Etienne
- Musée de Toulon
- MAMAC, Nice
- Musée Picasso, Antibes
- Musée d'Art Moderne et Contemporain, Strasbourg
- Musée des Beaux-Arts de Strasbourg