

GALERIE LA FOREST DIVONNE

PARIS • BRUSSELS

12 rue des Beaux-Arts - 75006 Paris

01 40 29 97 52

mardi-samedi 11h-19h

www.galerielaforestdivonne.com

paris@galerielaforestdivonne.com

Paris

Communiqué de presse

EXPOSITION

GUY DE MALHERBE

23 novembre 2017 - 13 janvier 2018

Vers la mer et/ou Stèles



Guy de Malherbe, *Stèles*, 2017, huile sur toile, 54 x 65 cm

Vernissages

jeudi 23 novembre de 18h à 21h
samedi 25 novembre de 15h à 20h



Nocturnes du Jeudi des Beaux-Arts
jeudi 7 décembre 2017 & jeudi 4 janvier 2018

« De longtemps nos pensers n'habitaient plus le même instant du monde :
Les voici à nouveau sous les mêmes influx, pénétrés des mêmes rayons. »

Victor Segalen, recueil « Stèles »

La nouvelle exposition de Guy de Malherbe à la Galerie La Forest Divonne- Paris, du 23 novembre 2017 au 13 janvier 2018, fait suite à trois expositions institutionnelles qui se sont succédées en 2016-2017 : «Vénus toujours recommencée» au musée d'Évreux, «Brèches, corniches et Falaises» au musée du Mans (Collégiale Saint-Pierre-La-Cour) et «Rivages normands» à la Villa Montebello de Trouville. Guy de Malherbe reste ancré dans les roches et les éboulis des plages mais renouvelle son sujet en pivotant vers la mer.



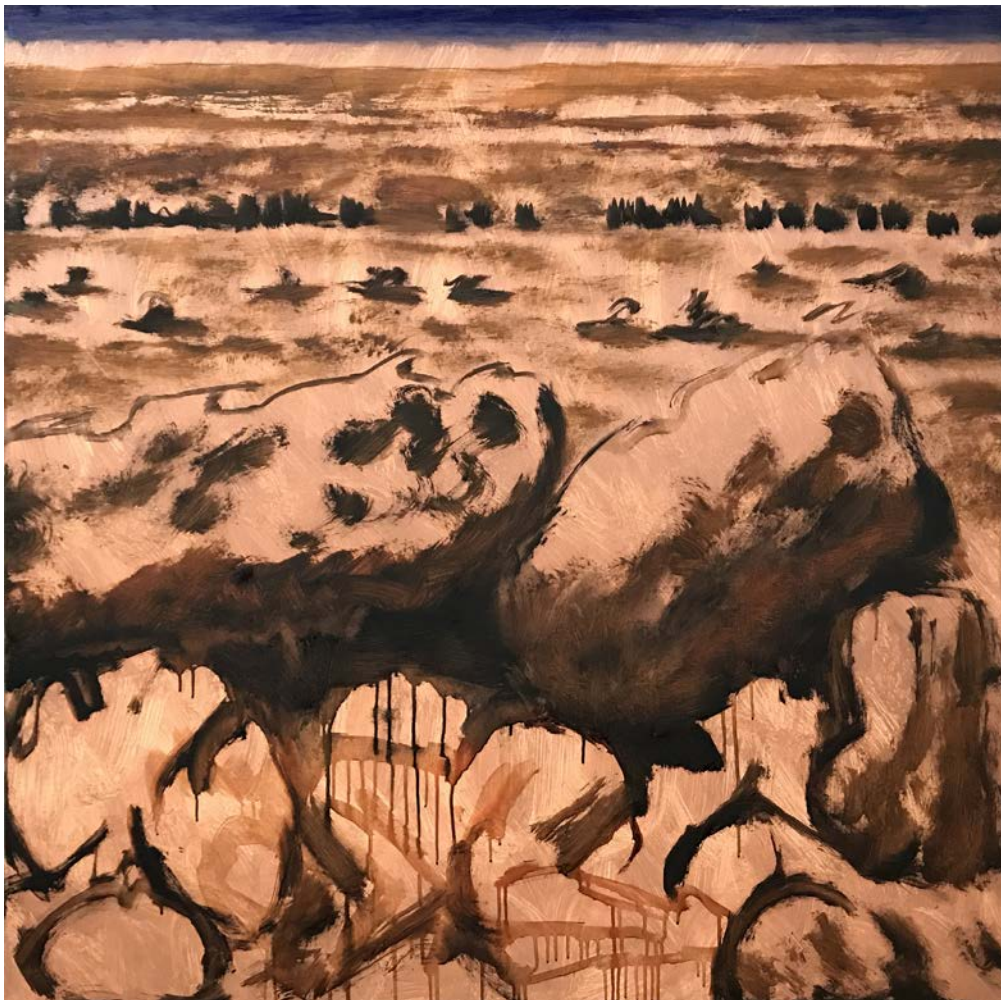
L'atelier de Guy de Malherbe.

Depuis plusieurs années Guy de Malherbes s'appuie sur les paysages escarpés des côtes normandes comme point de départ d'un langage pictural de plus en plus libre, expressif et incarné. L'intérêt particulier du peintre pour ce paysage rocheux - avec le plaisir qu'il éprouve à se l'approprier par la peinture - révèle une relation fusionnelle au monde minéral.

Il dit souvent que ces paysages sont « prétexte à la peinture » mais cette force picturale est nourrie par ce sujet qui se renouvelle sans cesse sous ses yeux. C'est un chaos de matières, le reflet du désordre du monde.

Les anfractuosités du rivage deviennent des refuges à ciel ouvert pour le peintre qui, après des heures passées à peindre sur le motif, rapporte à l'atelier des dizaines de petits formats. S'ensuit le temps des doutes et des luttes pour retrouver les sensations éprouvées sur place, et en tirer une nouvelle énergie. En extérieur, Guy de Malherbe utilise la peinture pour s'approprier le paysage, en atelier il utilise le paysage pour faire de la peinture.

Chaque élément - touche, forme, couleur - qui a servi à dire le paysage devient outil pour construire une peinture. Les signes de l'écriture vive, inscrits sur les petites toiles carrées, se transforment par ricochet pour donner naissance à un univers désormais purement pictural, à la fois objet concret et territoire de l'imaginaire.



GUY DE MALHERBE, *Rochers* 2017, huile sur toile, 80 x 80 cm

Les stèles, étranges objets, vestiges dont on ne sait trop quelle construction, agissent comme un écran qui projette son ombre puissante sur le sable et laisse entrevoir un au-delà chaotique et lumineux. C'est ce qui se déploie, notamment dans une impressionnante grande toile de 2,10 x 3 m. Dans d'autres peintures, les accumulations de rochers, plus ou moins anthropomorphiques sont prétextes à un traitement tantôt transparent tantôt plus riche de matière. Dans un autre grand format, **Guy de Malherbe nous place face à la mer et au ciel, ou plutôt devrait-on dire, face à la peinture.** L'eau et les nuages sont traités en larges mouvements de brosse dans une palette de bleus et de bruns colorés.

Ainsi, dans cette exposition, on verra à nouveau combien l'ancrage dans une expérience physique de la nature reste irremplaçable pour Guy de Malherbe qui d'une œuvre à l'autre, révèle ou dissimule, avec plus ou moins d'intensité, les éléments qui lui sont chers, et qui forment des « images en peinture » comme autant de symboles qui affirment sa peinture comme une œuvre puissamment poétique.



GUY DE MALHERBE, *Stèle*, 2017, huile sur toile, 33 x 41 cm



L'atelier de Guy de Malherbe.

ÉTAPES IMPORTANTES

2017

- «Vers la mer», Galerie La Forest Divonne, Paris
- Musée d'Art, Histoire et Archéologie d'Evreux
- «Dépaysages», Musées du Mans, Collégiale Saint-Pierre-la-Cour

2016

- Rivages normands, villa Montebello Trouville

2015

- Guy de Malherbe / Jean-Bernard Métais, Galerie Marie Hélène de La Forest Divonne

2012

- «Chaos», Galerie Vieille du Temple, Paris
- Catalogue, texte de Pierre Wat et poème de Luis Mizon
- «Obscurité/Éblouissement»
- Installation, peinture & photographie, à la Chartreuse et la Tour Philippe Le Bel de Villeneuve-lez-Avignon

2010

- «Répliques», Galerie Vieille du Temple, Paris
- Catalogue, texte d'Alain Bonfand

2009

- Ecole des Beaux-Arts, Nîmes
- «Itinéraires en roses», installation Land Art, Château du Lude, Sarthe

2008

- «Derelicts», Galerie Vieille du Temple, Paris
- Catalogue, texte d'Alain Bonfand

2007

- « 10 carrés » Installation Land Art, Château du Lude, Sarthe

2004

- «La Figure et l'Altérité», Institut français de Budapest

2003

- Musée du Mans, Collégiale St-Pierre-La-Cour
- Catalogue, textes Olivier Kaepelin et Pierre Wat

1995

- Galerie Stiebel Moderne, New York

BIBLIOGRAPHIE

2016

- Monographie, Editions de Corlevour et La Forest Divonne, préface de Franck Maubert, textes de Pierre Wat, Olivier Delavallade, Antoine de Meaux, Patrick Cloux

2015

- Brèches, Catalogue, Edition de Corlevour et La Forest Divonne
- texte Olivier Delavallade

2012

- Corps blessés couronnés par des algues, Poème de Luis Mizon, illustrations Guy de Malherbe, Ed. Rivières

2008

- Je ne peux donner à voir ce que je tais, texte de Patrick Cloux, collection singulière. Editions Rehauts

2006

- Tableaux noirs, Catalogue, texte de Pierre Wat, Editions Galerie Vieille du Temple

1998

- «Le Temps de Peindre», Patrick Cloux, Éditions Natives

1985

- «Les signes du temps et l'art moderne», R.Huyghe, Flammarion

CV GUY DE MALHERBE

Né en 1958
Vit et travaille à Paris

EXPOSITIONS PERSONNELLES (sélection)

2018

- Galerie du Canon, Toulon
- Galerie Plein Jour, Douarnenez avec Alexandre Hollan
- Centre des Arts André Malraux avec Alexandre Hollan, Douarnenez

2017

- «Vers la mer», Galerie La Forest Divonne, Paris
- Musée d'Art, Histoire et Archéologie d'Evreux
- «Dépaysages», Musées du Mans, Collégiale Saint-Pierre-la-Cour

2016

- Galerie Mathieu et Pome Turbil en association avec le CIC, Lyon
- Rivages normands, villa Montebello Trouville
- Exposition personnelle, Galerie La Forest Divonne, Bruxelles

2015

- Guy de Malherbe / Jean-Bernard Métais, Galerie Marie Hélène de La Forest Divonne
- Galerie Deleuze-Rochetin, Uzès, Arpaillargues

2014

- «Falaises», Galerie Vieille du Temple, Paris

2013

- Galerie Art Espace 83, La Rochelle,

2012

- «Chaos», Galerie Vieille du Temple, Paris
Catalogue, texte de Pierre Wat et poème de Luis Mizon
- Guy de Malherbe / Alexandre Hollan, Galerie Deleuze-Rochetin, Uzès, Arpaillargues
- «Obscurité/Eblouissement»
Installation, peinture & photographie, à la Chartreuse et la Tour Philippe Le Bel de Villeneuve-lez-Avignon

2010

- «Répliques», Galerie Vieille du Temple, Paris
Catalogue, texte d'Alain Bonfand

2009

- Ecole des Beaux-Arts, Nîmes
- «Itinéraires en roses», installation Land Art, Château du Lude, Sarthe

2008

- «Derelicts», Galerie Vieille du Temple, Paris
Catalogue, texte d'Alain Bonfand

2007

- «10 carrés» Installation Land Art, Château du Lude, Sarthe

2006

- Galerie Vieille du Temple, Paris
- Galerie des Remparts, Josiane Couasnon, Le Mans

2004

- «La Figure et l'Altérité», Institut français de Budapest
- Wuersh and Gering - Attorneys at Law, New-York

2003

- Musée du Mans, Collégiale St-Pierre-La-Cour
Catalogue, textes Olivier Kaepelin et Pierre Wat

2000

- Galerie Sous le Passe-Partout, Montréal

1995

- Galerie Stiebel Moderne, New York

EXPOSITIONS COLLECTIVES (sélection)

2018

- «La Figure Seule», Château de Ponce, Sarthe

2017

- «Geste», Galerie la Forest Divonne, Paris
- «Geste», Château de Ponce, Sarthe

2016

- ART16, Galerie La Forest Divonne Paris - Bruxelles, Londres
- Passion Partagée, Galerie La Forest Divonne - Bruxelles

2015

- Art Paris, Grand Palais, Paris
- Inauguration, Galerie La Forest Divonne - Paris

2014

- Art Paris, Grand Palais, Paris
- «Frontalité, approches du paysage. (Suite)» Château de Ponce, Centre d'art contemporain, Ponce-sur-le-Loir

2013

- «Frontalité, approches du paysage», Galerie Vieille du Temple, Paris
- «Passions Partagées», Château de Ponce, Centre d'art contemporain, Ponce-sur-le-Loir

2012

- Art Paris, Galerie Vieille du Temple, Grand Palais,
- «The Miller's Quite», Paillard Centre d'art contemporain, Sarthe

2008

- «Sextet», Musée des Beaux Arts de Lönström, Rauma, Finlande & Galerie Vieille du Temple, Paris
- Art Fair, Tokyo, Japon

2005

- START, Foire de Strasbourg, Galerie Vieille du Temple, Paris

2003

- START, Foire de Strasbourg, Galerie Vieille du Temple, Paris
- ArtParis, Galerie Vieille du Temple, Paris

BIBLIOGRAPHIE

2016

- Monographie, Editions de Corlevour et La Forest Divonne, préface de Franck Maubert, textes de Pierre Wat, Olivier Delavallade, Antoine de Meaux, Patrick Cloux

2015

- Brèches, Catalogue, Edition de Corlevour et La Forest Divonne
texte Olivier Delavallade

2013

- Revue Nunc 29, texte de Réginald Gaillard et Franck Damour, dessins de Guy de Malherbe, Editions de Corlevour

2012

- Chaos, Catalogue, texte de Pierre Wat et Luis Mizon, Éditions Galerie Vieille du Temple
- Corps blessés couronnés par des algues, Poème de Luis Mizon, illustrations Guy de Malherbe, Ed. Rivières

2010

- Répliques, Catalogue, texte d'Alain Bonfand, Éditions Galerie Vieille du Temple

2008

- Sextet, catalogue de l'exposition, Musée des Beaux Arts de Lönström, Rauma, Finlande, texte de Pierre Wat, Editions Galerie Vieille du Temple
- Derelicts, Catalogue, texte d'Alain Bonfand, Editions Galerie Vieille du Temple
- Je ne peux donner à voir ce que je tais, texte de Patrick Cloux, collection singulière. Editions Rehauts

2006

- Tableaux noirs, Catalogue, texte de Pierre Wat, Editions Galerie Vieille du Temple

1998

- «Le Temps de Peindre», Patrick Cloux, Éditions Natives

1985

- «Les signes du temps et l'art moderne», R.Huyghe, Flammarion