



L'ECHO

Date : **10/12/2016**

Page : **53**

Periodicity : **Daily**

Journalist : --

Circulation : **14862**

Audience : **70370**

Size : **195 cm²**



L'écho des galeries

GALERIE
MEESSEN-DECLERCQ

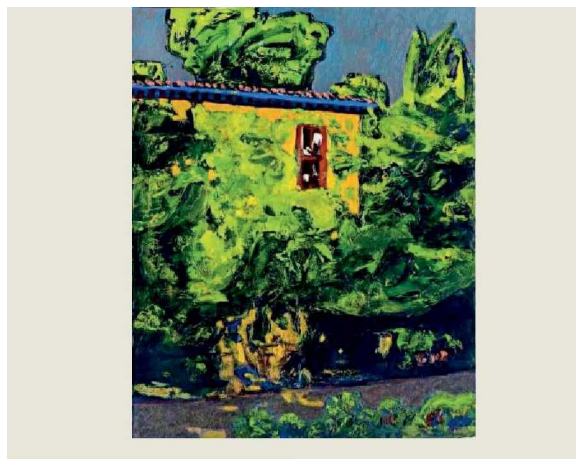
RINKO KAWAUCHI «THE RIVER EMBRACED ME»

> 24 DÉCEMBRE 2016

lumière la poésie de l'ordinaire. Une quarantaine de photos basées sur des souvenirs d'habitants de Kumamoto, une ville au sud du Japon, soulignent le potentiel narratif qui traverse la pratique de l'artiste et met en lumière sa façon de lier l'intime à l'universel.

2a Rue de l' Abbaye, 1000
Bruxelles, du mardi au samedi
de 11 à 18h,
www.meessendeclercq.be

L'exposition «The River embraced me» de l'artiste japonaise **Rinko Kawauchi** met en



GALERIE
LA FOREST DIVONNE

VINCENT BIOLÈS, «LE MOTIF ET LA LUMIÈRE»

> 28 JANVIER 2016

Bioulès s'en éloigne dès le milieu des années 1970 pour revenir à la peinture figurative. L'empreinte profonde des années d'abstraction se ressent toujours dans la rigueur de ses compositions et son agencement virtuose des couleurs.

Membre fondateur du mouvement Supports-Surfaces avec, entre autres, Jean-Pierre Pincemin ou Claude Vialat, **Vincent**

Rue Hôtel des Monnaies 66,
1060 Bruxelles,
02/544.16.73, du mardi au
samedi de 11 à 19 h.