

Communiqué de presse  
Persbericht

p.2  
p.6

# Vincent Bioulès

## *Le motif et la lumière*

23/10/2016 - 28/01/2017



Vincent Bioulès, *Le Grau du Prévôt*, oil on canvas, 2016 , 150 x 200 cm - © Pierre Schwartz



Rue Hotel des Monnaies 66, 1060 Bruxelles  
Munthofstraat 66, 1060 Brussel  
025441673 / 0471897146  
brussels@galerielaforestdivonne.com  
www.galerielaforestdivonne.com

## EXPOSITION

# Vincent Bioulès

## *Le motif et la lumière*

23 novembre 2016 - 28 janvier 2017



Vincent Bioulès, *Le Muscle du printemps*, huile sur toile, 2016, 150 x 200 cm - © Pierre Schwartz



Né en 1938, vit et travaille à Montpellier.

Membre fondateur du mouvement Supports-Surfaces avec entre autres Jean-Pierre Pincemin ou Claude Viallat, Vincent Bioulès s'en éloigne dès le milieu des années 1970 pour revenir à la peinture figurative. L'empreinte profonde des années d'abstraction se ressent toujours dans la rigueur des compositions et l'agencement virtuose des couleurs.

Avant sa grande rétrospective au Musée Fabre de Montpellier, Vincent Bioulès expose cette hiver à la Galerie La Forest Divonne, du 23 novembre 2016 au 28 janvier 2017. Cette quatrième collaboration avec la galerie où il présentera l'exclusivité de ses nouvelles oeuvres, est sa première exposition en Belgique.

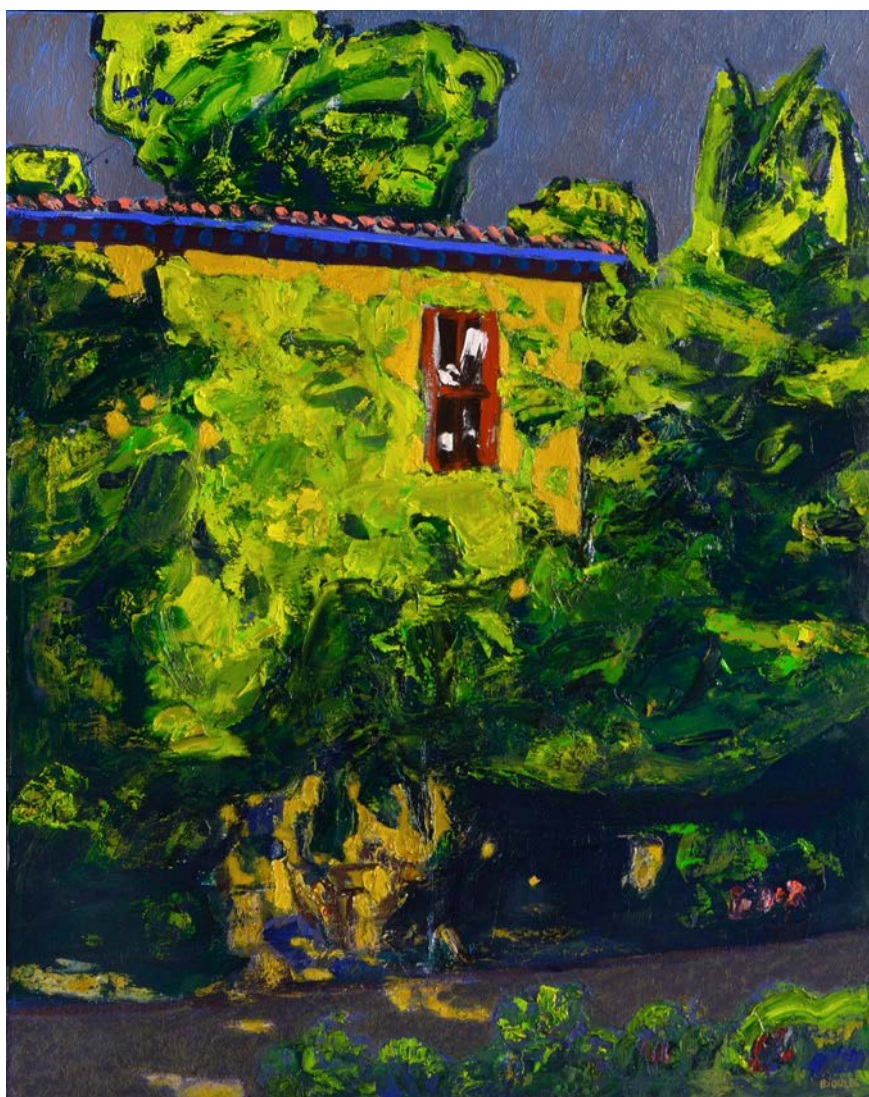
Une dizaine de grands tableaux constituent le socle de ce nouveau travail où la mer Méditerranée est à nouveau creusée par le peintre, sous toutes ses différentes lumières, principalement à Carnon et à l'étang de l'Or, autour de Montpellier. Quelques incursions à l'intérieur des terres, vers le Pic-Saint-Loup et Donnafugata, feront la transition avec une série de peintures saisies dans le jardin de l'artiste à l'été 2016, dans *"une violence de couleurs et de lumières tout à fait singulière"*. Des peintures plus petites, des dessins, des temperas, des pastels compléteront cet ensemble en déclinant à leur tour et à leur manière ces thématiques. Ce ne sont pas moins d'une trentaine d'oeuvres inédites qui occuperont les cimaises de la galerie pour cette exposition articulée autour d'une toile monumentale de près de quatre mètres de large.



Vincent Bioulès, *Le Port de Carnon*, huile sur toile, 2016, 130 x 162 cm - © Pierre Schwartz

Le passage par l'abstraction de Vincent Bioulès à l'époque de Supports/Surfaces a marqué d'une empreinte forte sa peinture désormais figurative : *"c'est le paysage languedocien qui m'a donné envie de peindre"* se plaît-il à dire, tout en précisant, *"ce que je fais aujourd'hui n'aurait pu exister sans l'expérience précédente de l'abstraction {...}"* Et de rappeler qu'au-delà des vues des collines de l'Aubrac, des rivages lagunaires du bord de mer d'Argelès, des environs de Montpellier, des montagnes de Céret, c'est bien la lumière qui est *"le personnage principal du tableau"*. C'est elle qui déconstruit la simple vue pour proposer au spectateur la puissance d'un émerveillement lié aux impressions de l'enfance. Malgré l'immobilité exaltée jusqu'à une sorte de *"vitrification"* de l'instant, la lueur se mêle d'un sentiment ineluctable du temps suspendu. Aussi, plus qu'une promenade visuelle, le paysage appelle le spectateur à un cheminement mental vers l'émotion partagée.

L'émotion, c'est la *"voie royale de la connaissance"* rappelle, en pédagogue, Vincent Bioulès, qui a été enseignant aux Beaux-Arts d'Aix en Provence, de Nîmes, de Montpellier et de Paris. Sa peinture qu'il souhaite *"à la fois savante et populaire"*, c'est à dire *"tout autant pérenne qu'accessible"*, doit témoigner de *"ce qu'il y a d'irremplaçable dans un instant"*. Ses oeuvres actuelles nous disent en effet *"le plaisir de vivre"* revendiqué par le peintre dans le contact avec la nature. Leurs couleurs denses, presque saturées - hommage direct à Matisse -, vibrent comme une quête de vérité, de celle *"qui apparaît à la pointe extrême de chaque expérience"*. (Jacques Lusseyran, *Contre la pollution du moi*)



Vincent Bioulès, *Un Soir dans le jardin*, huile sur toile, 2016, 81 x 65 cm - © Pierre Schwartz





Vincent Bioulès, *L'Etang*, huile sur toile, 2014, 240 x 347 cm - © Pierre Schwartz

#### EXPOSITIONS PERSONNELLES (sélection)

- 2017 *Rétrospective, Musée Fabre, Montpellier*
- 2016 Galerie La Forest Divonne, Bruxelles  
Galerie Chauchet, Londres
- 2015 Galerie La Forest Divonne, Paris
- 2014 Le débarquement à Cythère, Musée des Beaux-Arts de Caen
- 2013 Galerie Vieille du Temple, Paris
- 2012 Musée Ingres, Chemins de Rome à Montauban  
Musée Fabre, Montpellier
- 2011 Roma, Cabinet de dessins Jean Bonna, École Nationale Supérieure des Beaux-Arts de Paris
- 2010 Galerie Vieille du Temple / Galerie Bernard Ceysson, Paris
- 2009 Vincent Bioulès et la Villa Médicis, Les dessins romains, Hôtel Estrine, Saint-Rémy-de-Provence, Chapelle des Gobelins, Paris
- 2006 Espace et Paysage, 1966-2006, Musée d'Art Moderne de Céret
- 2001 Autour de Vincent Bioulès : Vincent Bioulès avant Supports / Surfaces, 1958-1970, Chapelle Ursulines, Quimperlé
- 1999 Vincent Bioulès, Jalons, 40 ans de peinture, rétrospective, CRAC Alsace, Altkirch
- 1995 Vincent Bioulès : Parcours, 1965-1995, rétrospective, Musée de Toulon ; Musée Fabre, Montpellier
- 1992 Nues, Musée d'Art Moderne, Saint-Etienne
- 1990 Portraits, nus et paysages (oeuvre graphique), Galerie de l'Ecole Nationale Supérieure des Beaux Arts, Paris

#### EXPOSITIONS COLLECTIVES (sélection)

- 2014 Mythologies, Commissaire : Caroline Joubert, Musée de Caen  
Frontalité, approches du paysage, Centre d'art contemporain du Château de Ponce, Sarthe
- 1998-2000 Les Années Supports / Surfaces dans les collections du Centre Georges Pompidou : Musée du Jeu de Paume, Paris ; Maison de la Culture, Namur, Belgique ; Musée Sztuki, Lodz, Pologne ; Palazzo delle Esposizioni, Rome ; Musée d'art contemporain, Tokyo, Japon ; Centro Cultural Banco do Brasil, Rio de Janeiro, Brésil
- 1978 10 ans, Galerie Daniel Templon, Paris

#### PRINCIPALES COLLECTIONS PUBLIQUES

- Centre Georges Pompidou, Paris
- CAPC, Bordeaux
- Musée Cantini, Marseille
- Musée Fabre, Montpellier
- Musée d'Art Moderne, Céret
- Musée d'Art Moderne, Saint Etienne
- Musée de Toulon
- MAMAC, Nice
- Musée Picasso, Antibes
- Musée d'Art Moderne et Contemporain, Strasbourg
- Musée des Beaux-Arts, Caen



Rue Hotel des Monnaies 66, 1060 Bruxelles  
Munthofstraat 66, 1060 Brussel  
025441673 / 0471897146  
brussels@galerielaforestdivonne.com  
www.galerielaforestdivonne.com

## TENTOONSTELLING

# Vincent Bioulès

### *Le motif et la lumière*

23 november 2016 - 28 januari 2017



Vincent Bioulès, *Le Muscle du printemps*, huile sur toile, 2016, 150 x 200 cm - © Pierre Schwartz



Geboren in 1938, leeft en werkt in Montpellier.

Vincent Bioulès is stichtend lid van de beweging Supports-Surfaces, samen met onder andere Jean-Pierre Pincemin en Claude Viallat. Halfweg de jaren 1970 maakte hij zich los van de beweging om zich weer toe te leggen op het figuratieve schilderen. De diepe indruk van zijn abstracte jaren zindert nog na in zijn composities en in zijn virtuoze kleurschikking.

Voorafgaand aan zijn grote retrospectieve in het Musée Fabre van Montpellier stelt Vincent Bioulès deze winter tentoon in Galerie La Forest Divonne, van 23 november 2016 tot 28 januari 2017. Deze vierde samenwerking met de galerie, waar hij exclusief zijn nieuwe werk voorstelt, is zijn eerste tentoonstelling in België.

Een tiental grote schilderijen vormt de sokkel van dit nieuwe werk, waarin de schilder zich opnieuw buigt over de Middellandse Zee, onder alle mogelijke lichtinvallen, vooral in Carnon en aan Étang de l'Or, rond Montpellier. Enkele uitstapjes landinwaarts, naar Pic-Saint-Loup en Donnafugata, vormen de transitie naar een reeks schilderijen vastgelegd in de tuin van de kunstenaar in 2016, in *“een buitengewone onstuimigheid van kleuren en licht”*. Kleinere schilderijen, tekeningen, temperaschilderingen en pastellen vullen dit ensemble aan en vormen variaties op het thema. Ruim dertig niet eerder vertoonde werken hangen op ooghoogte in de galerij voor deze tentoonstelling die is opgebouwd rond een monumentaal doek van bijna vier meter breed.



Vincent Bioulès, *Le Port de Carnon*, oil on canvas, 2016, 130 x 162 cm - © Pierre Schwartz

In de periode van Supports/Surfaces maakte Vincent Bioulès een zijsprong naar het abstracte. Dit drukte een zware stempel op zijn voortaan figuratieve schilderwerk: *“Het landschap van de Languedoc gaf me zin om te schilderen”,* zegt hij graag, en vervolgens *“wat ik vandaag doe, was onmogelijk geweest zonder de abstracte periode die eraan voorafging {...}”*. Waarna hij erop wijst dat naast de uitzichten op de heuvels van de Aubrac, de inhammen van de zee bij Argelès, de omgeving van Montpellier en de bergen van Céret toch vooral het licht het *“hoofdpersonage van het schilderij”* is.

Het licht ontmantelt het uitzicht, en toont de toeschouwer de kracht van een verwondering die verband houdt met indrukken uit de kindertijd. Ondanks de meeslepende bewegingsloosheid tot een soort van *“verglazing”* van het moment, mengt het licht zich, voor ons, volwassenen, met een onmiskenbaar gevoel van tijd die is blijven stilstaan. Meer dan tot een visuele wandeling nodigt het landschap de toeschouwer uit tot een mentale tocht naar een gedeelde emotie.

De emotie is de *“Koninklijke weg naar kennis”*, volgens pedagoog Vincent Bioulès, die nog leerkracht is geweest aan de Academies voor Schone Kunsten van Aix-en-Provence, Nîmes, Montpellier en Paris. Hij ziet zijn schilderkunst als *“geleerd en populair tegelijk”,* m.a.w. *“even duurzaam als toegankelijk”*. Ze moet getuigen van *“wat niet onmiddellijk kan worden vervangen”*. Zijn actuele werken getuigen van *“het plezier van het leven”* dat de schilder ziet in het contact met de natuur. De volle, bijna verzadigde kleuren – een rechtstreekse hommage aan Matisse – ontroeren als een zoektocht naar waarheid, *“die aan het uiteinde van elke ervaring verschijnt”*. (Jacques Lusseyran, *Contre la pollution du moi*)



Vincent Bioulès, *Un Soir dans le jardin*, oil on canvas, 2016, 81 x 65 cm – © Pierre Schwartz





Vincent Bioulès, *L'Etang*, oil on canvas, 2014, 240 x 347 cm - © Pierre Schwartz

#### SOLO EXHIBITIONS (selection)

- 2017 *Rétrospective, Musée Fabre, Montpellier*
- 2016 Galerie La Forest Divonne, Brussels  
Galerie Chauchet, London
- 2015 Galerie La Forest Divonne, Paris
- 2014 Le débarquement à Cythère, Musée des Beaux-Arts de Caen
- 2013 Galerie Vieille du Temple, Paris
- 2012 Musée Ingres, Chemins de Rome à Montauban  
Musée Fabre, Montpellier
- 2011 Roma, Cabinet de dessins Jean Bonna, École Nationale Supérieure des Beaux-Arts de Paris
- 2010 Galerie Vieille du Temple / Galerie Bernard Ceysson, Paris
- 2009 Vincent Bioulès et la Villa Médicis, Les dessins romains, Hôtel Estrine, Saint-Rémy-de-Provence, Chapelle des Gobelins, Paris
- 2006 Espace et Paysage, 1966-2006, Musée d'Art Moderne de Céret
- 2001 Autour de Vincent Bioulès : Vincent Bioulès avant Supports / Surfaces, 1958-1970, Chapelle Ursulines, Quimperlé
- 1999 Vincent Bioulès, Jalons, 40 ans de peinture, rétrospective, CRAC Alsace, Altkirch
- 1995 Vincent Bioulès : Parcours, 1965-1995, rétrospective, Musée de Toulon ; Musée Fabre, Montpellier
- 1992 Nues, Musée d'Art Moderne, Saint-Etienne
- 1990 Portraits, nus et paysages (oeuvre graphique), Galerie de l'Ecole Nationale Supérieure des Beaux Arts, Paris

#### COLLECTIVE EXHIBITIONS (selection)

- 2014 Mythologies, Commissaire : Caroline Joubert, Musée de Caen  
Frontalité, approches du paysage, Centre d'art contemporain du Château de Ponce, Sarthe
- 1998-2000 Les Années Supports / Surfaces dans les collections du Centre Georges Pompidou : Musée du Jeu de Paume, Paris ; Maison de la Culture, Namur, Belgium ; Musée Sztuki, Lodz, Poland ; Palazzo delle Esposizioni, Roma ; Musée d'art contemporain, Tokyo, Japan ; Centro Cultural Banco do Brasil, Rio de Janeiro, Brazil
- 1978 10 ans, Galerie Daniel Templon, Paris

#### MAIN PUBLIC COLLECTIONS

- Centre Georges Pompidou, Paris
- CAPC, Bordeaux
- Musée Cantini, Marseille
- Musée Fabre, Montpellier
- Musée d'Art Moderne, Céret
- Musée d'Art Moderne, Saint Etienne
- Musée de Toulon
- MAMAC, Nice
- Musée Picasso, Antibes
- Musée d'Art Moderne et Contemporain, Strasbourg
- Musée des Beaux-Arts, Caen