

Marie Hélène de La Forest Divonne

galerie **vieille**
du
temple

GUY DE MALHERBE

« Répliques »

9 septembre - 23 octobre 2010

contact presse : Audrey Bazin
01 40 29 97 52 - audreybazin@hotmail.com

"L'atelier de Guy de Malherbe est un ancien entrepôt - l'éclairage industriel est soigné, il contraste avec les murs restés bruts. On pénètre au milieu d'un vaste encombrement de matériel et de toiles, et, ce qui est frappant en découvrant les peintures récentes, c'est l'unité organique du travail et du lieu où il s'élabore..

Le surgissement de la couleur caractérise ces nouvelles peintures - là où le noir dominait dans les Endormies de la période précédente (*Derelicts*) - un jaune éclatant envahit les tableaux... Nous voulions partager avec vous l'expérience de ce bouleversement dans les peintures de Guy de Malherbe.

Le travail qui se fait sur la plage et dans les falaises d'Houlgate se trouve métamorphosé dans l'atelier et les corps morcelés surgissent dans le paysage minéral réinventé."



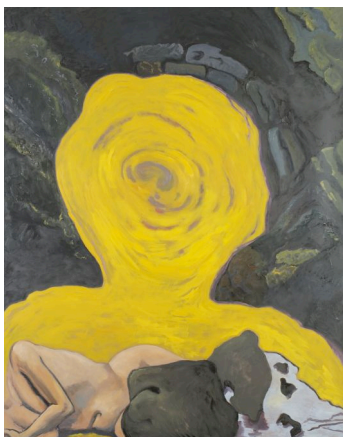
Photo Margaux Jouaneau



Le chaos dont témoignait l'exposition précédente *Derelicts* ne racontait en rien une catastrophe spectaculaire, au contraire c'est dans celle-ci, maintenant, en 2010, que se manifeste visiblement à l'intérieur des tableaux ce qui semble avoir souterrainement « travailler » la peinture à l'intérieur même de la peinture – C'est pourquoi le titre de cette exposition pourrait-être **Répliques** entendu comme nous venons de le supposer au sens sismographique, et donc exactement à rebours de la manière dont on emploierait le mot ordinairement en peinture – les tableaux sont le contraire de redite, le contraire de réplique au sens banal du terme. Ils sont parcelle par parcelle les effets d'une terrible et véritable remise en question de la peinture par elle-même...

A l'occasion de l'exposition *Répliques* Alain Bonfand a rédigé le texte du catalogue dont nous vous proposons les quelques extraits qui suivent :

.../...



huile/toile, 250x196cm

« La flaque jaune est l'épicentre d'un séisme. Disloqués, les éléments de la peinture d'hier vont devoir se recomposer, ils sont les répliques, au sens sismographique, de ce tremblement, de cet aveuglement né de cette énorme faille de lumière (j'insiste sur le fait que le mot réplique est ici l'exact antonyme de l'emploi qu'on pourrait en faire en peinture, ce qui se passe ici est tout le contraire d'une redite, mais les effets multiples d'une fracture et d'une remise en question) »

« ...Les images, du crépuscule à l'obscurité totale, constituent un repérage pour cet ensemble décomposé en stations, où l'on a la sensation que les tableaux sont pris dans cet étau entre l'éblouissement et la nuit.

...

Et ce n'est pas un paradoxe que cette nuit spirituelle soit le temps qui s'ouvre sur la lumière. Et que précisément elle s'ouvre selon un séisme, sur une simple flaque au crépuscule où le soleil se reflète, et qui devient le tableau de l'aveuglement ».



huile/toile 70x70cm



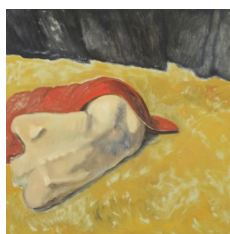
huile/bois, 44x34cm

« ...Quand Malherbe a fini de peindre, même si j'ai la sensation que la peinture se continue en lui sans le tableau, la nuit continue de creuser les falaises des Vaches Noires en un chenal mystérieux, elle cherche, d'images en images, et jusqu'au fond des cavernes, ce qu'il reste des corps ».



huile/toile 250x196cm

« ...On retrouve là au plus haut point cette définition de la peinture de Malherbe où il s'agit d'éprouver plutôt que de décrire ».



huile/toile, 70x70cm

Alain Bonfand, extraits tirés du catalogue *Répliques* publié à l'occasion de l'exposition

Il enseigne l'Esthétique et Théories de l'Art à l'École Nationale des Beaux-Arts de Paris et dirige la collection *Écrits d'Artistes*, publiée par l'ENSBA

Guy de Malherbe a exposé à l'École des Beaux Arts de Nîmes ; au Musée Lönnströmin Taidemuseo, Rauma, Finlande ; Galerie Stiebel, New York ; Château du Lude, Sarthe... et fait partie entre autres des collections du Ministère des Affaires Étrangères, Fond National d'Art Contemporain (FNAC), Conseil Général de La Sarthe, Musée des Années 30, Fondation Colas, Musées du Mans...

Ont écrit sur l'artiste : P.Brisset, P.Cloux, G.Gamand, L.Harambourg, A.Héliot, O.Kaepelin, J.Meleze, O.Renault, J.M.Tasset, P.Wat