

COMMUNIQUÉ DE PRESSE

FRONTALITÉ

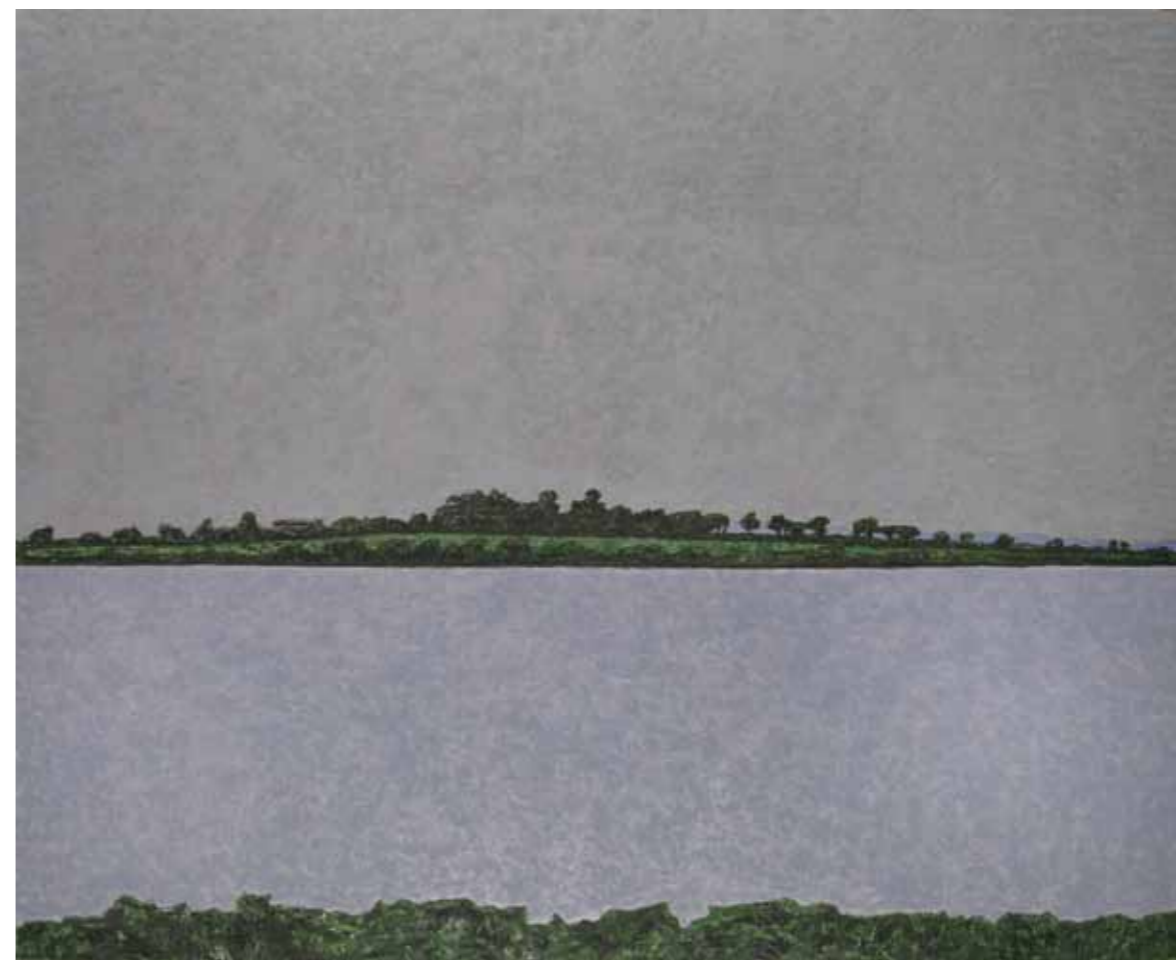
approches du paysage

Arthur Aillaud
Vincent Bioulès
Pierre Buraglio
Sarah Le Guern
Guy de Malherbe

du 17 octobre au 23 novembre 2013



Pierre Buraglio, *Rue du 19/4/43*, Peinture sur bois posée sur métal 56,5 X38 cm, 2013
Courtesy Galerie Vieille du Temple



Vincent Bioules, *Magelone temps gris*, huile sur toile, 130x162cm, 2013
Courtesy Galerie Vieille du Temple

COMMUNIQUÉ

La Galerie Vieille du Temple présente la première partie de l'exposition « **Frontalité approches du paysage** » du 17 octobre au 23 novembre 2013.

Ce premier volet se concentre sur cinq artistes, quatre peintres : Arthur Aillaud, Vincent Bioulès, Pierre Buraglio, Guy de Malherbe et une photographe : Sarah Le Guern. Chacun, dans leur manière de peindre ou de photographier, se confronte à la frontalité.

Qu'entend-t-on par frontalité ?

Des paysages redressés où l'horizon et la perspective semblent abolis. Héritage d'une approche de la peinture qui affirme sa planéité, des abstraits américains jusqu'au mouvement Supports/Surfaces en France.

Pierre Buraglio et Vincent Bioulès, justement, se sont confrontés très tôt à cette question, au sein du mouvement Supports/Surfaces.

Les Paysages urbains de Buraglio affirment leur frontalité, soit par des pans de murs et des morceaux d'immeubles qui s'érigent frontalement, soit par le rapport au mur et au cadre induit par les ré-emplois et les vides. Bioulès, revenu très tôt à la figuration, alterne entre paysages de mer rappelant ses compositions abstraites à bandes colorées des années 1970 et des vues faussement naïves dont les éléments se détachent du fond tels des décors en carton.

Arthur Aillaud et Guy de Malherbe, peintres figuratifs, se sont appropriés la question de la planéité de la toile. La figuration s'est nourrie de l'abstraction, la surface n'est plus leur sujet

principal mais demeure néanmoins la pierre angulaire de leur travail. Aillaud et Malherbe usent de sujets propices à la frontalité : montagnes, falaises, murs. Le paysage se dresse, mais l'illusion figurative persiste.

Les paysages impossibles d'Arthur Aillaud, ses vues de montagnes fantasmagoriques, semblent dénués de profondeur, de soleil ou d'ombres. Les monts se chevauchent les uns les autres, un mur de béton s'élève et pourtant le paysage est bien là. Des indications viennent troubler encore un peu plus la perspective: de petits collages à même la toile viennent à la fois rappeler la planéité de celle-ci et dans le même temps figurer un abri, un chemin qui pousse à croire à l'existence de ce paysage rêvé.

La peinture de Guy de Malherbe est le fruit de deux mises à plat consécutives. La première a lieu devant le motif : le peintre travaille de petits tableaux qui lui serviront ensuite de matrice pour une seconde mise à plat où il abolit la profondeur et ressère ses compositions, donnant à voir des paysages frontaux à la touche vigoureuse. Son sujet de prédilection, les falaises, et son écriture picturale, entrent en parfaite adéquation : frontales et violentes.

La photographie, représentation du réel, est ici transformée par Sarah Le Guern pour donner une image plane, qui flirte avec l'abstraction.

La seconde partie de cette exposition, qui traitera de la frontalité de manière plus exhaustive, se tiendra au Château de Poncé l'été 2014.



CONTACTS PRESSE :

Anna Klossowski

anna.klossowski@galerievieilledutemple.com

01 40 29 97 52

06 88 74 21 31



Guy de Malherbe, *Sans Titre*, huile sur toile, 130x195cm, 2013
Courtesy Galerie Vieille du Temple



Sarah Le Guern, *Sans Titre*, 100 x 70cm, photographie tirage C-print sous diassec, 2013
Courtesy Galerie Vieille du Temple

ARTHUR AILLAUD

Né en 1973

Vit et travaille à Paris

EXPOSITIONS PERSONNELLES (récentes)

- 2013 - Galerie Vieille du Temple, Paris
- 2010 - Galerie Vieille du Temple, Paris

EXPOSITIONS COLLECTIVES (récentes)

- 2013 - *Faire le Mur*, 11 oct - 8 nov, La vitrine am, Paris
- *Passions Partagées*, Château de Poncé, Sarthe 16 juin - 29 sept.
- 2012 - *Carte blanche à Pierre Wat*, Galerie Vieille du Temple, Paris
- *Art Paris*, Grand Palais, Galerie Vieille du Temple
- Musée de L'Isle Adam : *Histoires d'Arbres. Usages et représentations des forêts de Carnelle*, Montmorency et L'Isle Adam
- *À Force de regarder au lieu de voir*, Galerie des Bains Douches de la plaine, Marseille

VINCENT BIOULÈS

Né en 1938

Vit et travaille à Montpellier

EXPOSITIONS PERSONNELLES (récentes)

- 2013 - Galerie Vieille du Temple, Paris
- 2012 - Musée Fabre, Montpellier
- Musée Ingres, Chemins de Rome à Montauban, Montauban
- *Maguelone*. Galerie Hélène Trintignan
- 2011 - «*Roma*», Cabinet de dessins Jean Bonna, École Nationale Supérieure des Beaux-Arts de Paris
- 2010 - Gal. Vieille du Temple/Gal. Bernard Ceysson

SARAH LE GUERN

Née en 1981

Vit et travaille à Paris

EXPOSITIONS PERSONNELLES (récentes)

- 2011 - Galerie Vieille du Temple, Paris
- 2010 - L'Elysée Biarritz et L'Alcazar

EXPOSITIONS COLLECTIVES (récentes)

- 2013 - *Passions Partagées*, Château de Poncé, Sarthe 16 juin - 29 sept
- 2012 - *Art Paris*, Grand Palais, Galerie Vieille du Temple
- 2011 - *Art Paris*, Grand Palais, Gal. Vieille du Temple
- *Art On Paper*, Gal. Vieille du Temple, Bruxelles

PIERRE BURAGLIO

Né en 1939 à Charenton

Vit et travaille à Maisons-Alfort

pierreburaglio.com

EXPOSITIONS PERSONNELLES (récentes)

- 2012 - *... au long cours* (t) Peintures, Dessins, Imprimés, 1978-2012, gal. Bernard Ceysson, Luxembourg
- *Dessins d'après... autour... selon...*, Musée des Beaux-arts, Rouen
- *Rosa et/und Jules*, gal. Jordan/Seydoux, Berlin
- *D'après ... Delacroix et autres maîtres*, Musée de la Cohue, Vannes
- *Le parti pris des restes*, gal. Jean Fournier, Paris
- 2011 - *La guerre intime*, Historial de la Grande Guerre, Château de Péronne
- Musée des Beaux-Arts, Angers
- 2010 - *D'après... autour... selon...*, La Chapelle des Gobelins, Paris
- *L'émotion et la Règle*, Musée des Beaux-Arts de Lyon
- *Avatars 1978-2010*, galerie Bernard Ceysson, Luxembourg
- *BLOK ZOO HOC*, galerie Jean Fournier, Paris

GUY DE MALHERBE

Né en 1958

Vit et travaille à Paris

EXPOSITIONS PERSONNELLES (récentes)

- 2012 - «*Chaos*», Galerie Vieille du Temple.
- «*Obscurité/Éblouissement*» Installation, peinture & photographie, à la Chartreuse de Villeneuve-lez-Avignon, 9 mai -5 août & à la Tour Philippe le Bel, Villeneuve-lez-Avignon 14 avril au 17 juin
- Galerie Deleuze Rochetin, Uzès, Arpaillargues
- 2011 - «*The Miller's Quite*» Paillard, Centre d'Art Contemporain, Poncé sur Le Loir, 19 mai - 28 février
- 2010 - «*Répliques*», Galerie Vieille du Temple, Paris
- 2009 - Ecole des Beaux-Arts, Nîmes
- «*Itinéraires en roses*», installation Land Art, Château du Lude, Sarthe
- Galerie La Sirène, Le Mans

EXPOSITIONS COLLECTIVES (récentes)

- 2013 - *Passions Partagées*, Château de Poncé, Sarthe 16 juin - 29 sept
- 2012 - *Art Paris*, Grand Palais, Paris