

MARIE HÉLENE DE LA FOREST DIVONNE

GALERIE
VIEILLE DU TEMPLE

COMMUNIQUÉ DE PRESSE

JEFF KOWATCH

...AND OUT OF CHAOS CAME COLOR

exposition du 12 septembre au 12 octobre 2013



Blue by you, 2012
Huile sur lin, 130.5x195.5cm

MARIE HÉLÈNE DE LA FOREST DIVONNE | GALERIE VIEILLE DU TEMPLE
23, rue Vieille du Temple 75004 Paris | 01 40 29 97 52 | 06 84 33 98 88
www.galerievieilledutemple.com | contact@galerievieilledutemple.com

COMMUNIQUÉ

JEFF KOWATCH

...AND OUT OF CHAOS CAME COLOR

La Galerie Vieille du Temple est heureuse de présenter la troisième exposition personnelle de l'artiste américain Jeff Kowatch. Nous exposerons sa nouvelle série de peintures : *Pond* et une magnifique sélection de pastels sur papier.

Né en Californie en 1965, Jeff Kowatch crée des abstractions atmosphériques aux couleurs éclatantes. Il travaille par aplats successifs de peinture et de glaci, cette approche patiente et méticuleuse doublée de l'utilisation experte de la composition et de la couleur, construit, par la juxtaposition de formes opaques et transparentes, un espace flou, entre affirmation de la planéité de la toile et illusion de la profondeur.

La peinture de Jeff Kowatch est influencée par l'école de New York, les artistes du Color Field Movement, et son théoricien, le critique Clément Greenberg. Si la question du «all over» est pour ainsi dire respectée, pas de contours ni de bords dans l'œuvre de Kowatch où les formes sont dissoutes dans un grand tout, la question de la planéité de la toile, elle, reste plus ambiguë. Affirmée par le caractère abstrait et l'utilisation unique de la couleur- tant comme fond que comme forme - le plan unique est déstabilisé par l'espace infime que Kowatch fait exister entre ses couleurs aériennes.

Dans cette nouvelle série, l'artiste s'affranchit encore un peu plus des acquis greenbergiens et ancre son travail dans une synthèse inédite où les formes colorées jusque là restées en apesanteur se posent au sol entraînant ses abstractions vers des images telluriques, rejoignant ainsi ses magnifiques pastels aux contours plus affirmés.

Son bel atelier dans la campagne bruxelloise duquel il aperçoit une mare bordée de roseaux a beaucoup inspiré cette série nommée justement *Pond* (mare en anglais). Et c'est dans ce sens que l'on peut dire que Kowatch - comme, avant lui, Joan Mitchell - synthétise la leçon impressionniste dans son recours à la couleur.



Vue depuis l'atelier de l'artiste, 2013

CONTACTS PRESSE :

Anna Klossowski

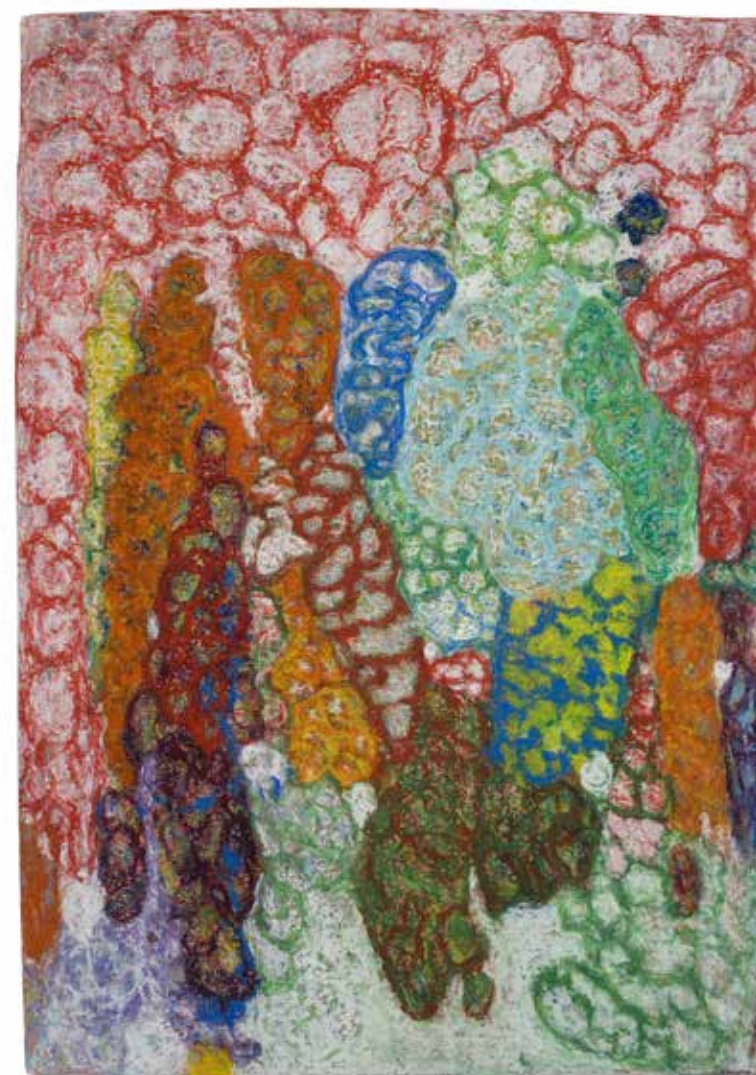
anna.klossowski@galerievieilledutemple.com

01 40 29 97 52

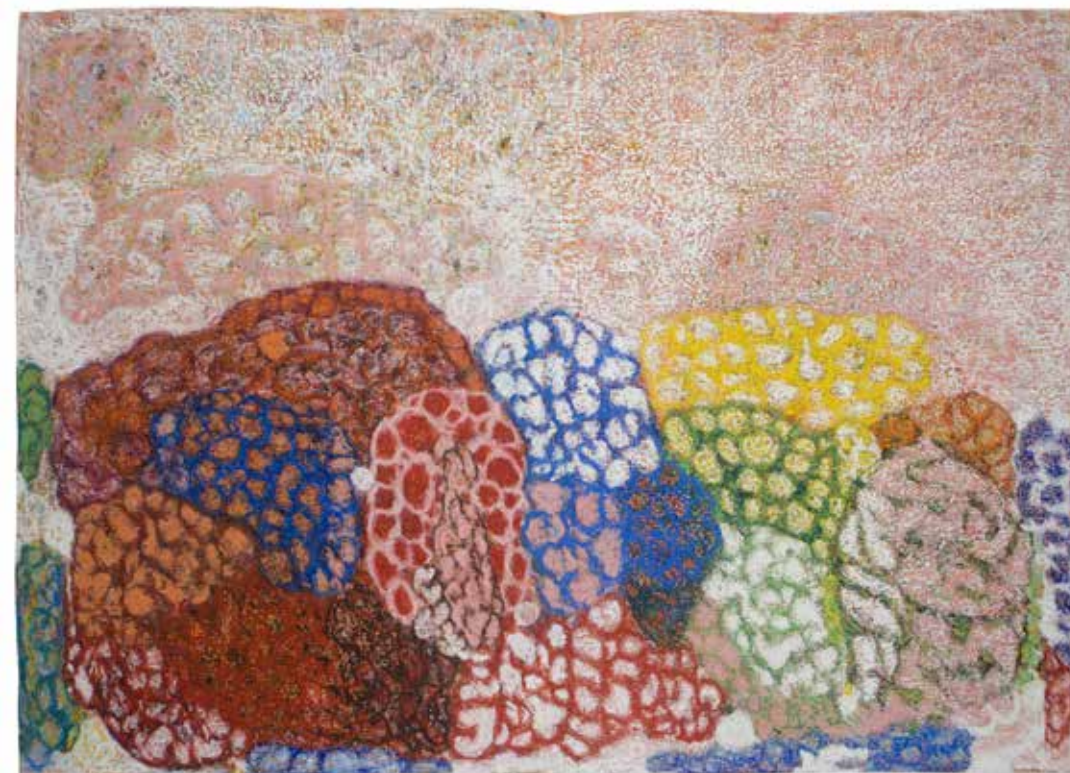
06 88 74 21 31



Struck, 2009-2012
Huile sur lin, 137 x 204cm,



Sancho's mixed nanny goats, 2012
Pastels à l'huile sur papier, 135x95cm



Sancho's pleiades, 2012
Pastels à l'huile sur papier, 135x195cm

JEFF KOWATCH

Né en 1965 à Los Angeles
Vit et travaille à Bruxelles

EXPOSITIONS PERSONNELLES

- 2013 *Recent Paintings*, Absolute Art Gallery, Knokke, Belgium
- 2012 *New Works*, Galerie Faider, Brussels, Belgium
- 2011 *Don Quixote in Vlaanderen*, NegenPuntNegen Gallery, Roeselare, Belgium
- 2011 *Works on paper*, Art on Paper, The White Hotel, Brussels, Belgium
- 2011 *Don Quixote in Amsterdam*, Muziekgebouw aan 't IJ, Amsterdam
- 2009 *Don Quixote part 1*, Galerie Vieille du Temple, Paris
- 2009 *Stratus Mountainous Cumulus*, NegenPuntNegen Gallery, Roeselare, Belgium
- 2009 *H.U.B.* at the US State Department of Brussels, Belgium
- 2006 *Stratus Mountainous Cumulus*, Earl McGrath Gallery, Los Angeles
- 2004 *Untitled*, Earl McGrath Gallery, New York
- 2003 *Thou Shalt*, Jeff Bailey Gallery, New York
- 2003 *Salome Series*, Earl McGrath Gallery, Los Angeles
- 2001 *Salome Series*, Earl McGrath Gallery, New York
- 2001 *Works on paper from the Salomé series*, Paul Sharpe Fine Art, New York
- 1998 *BVM Series*, Earl McGrath Gallery, New York
- 1997 *Apostles*, Union Theological Seminary, New York

EXPOSITIONS COLLECTIVES (SÉLECTION)

- 2013 *Off Art Fair*, Brussels, Tour & Taxi, Absolute Art
- 2013 *Lille Art Fair*, Lille, Grand Palais, Absolute Art
- 2013 *Raw Art Fair*, Rotterdam, The Netherlands, Absolute Art
- 2013 *Winter-Expo*, Absolute Art Gallery, Knokke
- 2012 *Art Paris*, Galerie Vieille du Temple, Paris
- 2012 *L'Art pour l'Accueil*, Galerie Pierre Bergé & Associés, Belgium
- 2011 *Papier*, Galerie Vieille du Temple, Paris
- 2010 *Water, Wind, Wandelen*, Centrum Ysara, Nieuwpoort, Belgium
- 2009 *Le dessin à l'oeuvre*, Galerie Vieille du Temple, Paris
- 2009 *Art Paris*, Galerie Vieille du Temple, Paris
- 2008 *20 ans et plus*, Galerie Vieille du Temple, Paris
- 2008 *Honors Honoré*, De Garage, Mechelen, Belgium
- 2005 *Winter Group Show*, Earl McGrath Gallery, New York
- 2005 *Work on Paper*, Earl McGrath Gallery, Los Angeles
- 2005 *Spring Group Show*, Earl McGrath Gallery, Los Angeles
- 2005 *Fall Group Show*, Earl McGrath Gallery, New York

- 2005 *Untitled*, Galerie Kusseneers, Antwerp, Belgium
- 2003 *Jeff Kowatch and Vincenzo Amato*, Earl McGrath Gallery, LA
- 2002 *Selected Prints*, Earl McGrath Gallery, New York
- 2002 *Summer Group Show*, Earl McGrath Gallery, New York
- 2002 *Winter Group Show*, Earl McGrath Gallery, New York
- 2000 Paul Sharpe Fine Art, New York
- 2000 *Paper*, Earl McGrath Gallery, New York
- 2000 *Summer Group Show*, Earl McGrath Gallery, New York
- 1998 *Stocking Stuffers*, Earl McGrath Gallery, New York
- 1998 *Summer Group Show*, Parts I & II, Earl McGrath Gallery, New York
- 1995 John Thomas Gallery, Santa Monica, CA
- 1994 Laguna Art Museum, Laguna Beach, CA
- 1994 *1010 Small Works*, New Gallery, Santa Monica, CA
- 1994 Robert Art Gallery, LA
- 1993 *Art in Bloom*, Long Beach Museum of Art, LA
- 1993 Los Angeles County Museum of Art, LA
- 1992 Earl McGrath Gallery, LA
- 1990 Installation One, LA
- 1989 Zero One Gallery, LA

ŒUVRES DANS LES COLLECTIONS PUBLIQUES

Long Beach Museum of Art, Long Beach, CA
Laguna Art Museum, Laguna Beach, CA
Union Theological Seminary, New York

BIBLIOGRAPHIE

- Claude Lorent, « *Top 2012 Expositions* », La Libre Belgique, December 26, 2012
- Claude Lorent, « *Flou artistique* », La Libre Belgique, September 28 - October 4 2012
- Swimberghe, Piet, « *Wolken boven Californië* », Knack Weekend, June 3-9, 2009
- Boodro, Michael, « *Designer's Dozen* », ELLE Decor US edition, May, 2005
- Swimberghe, Piet, « *Zen aan de Zavel* », Knack Weekend, April 7-13, 2004
- « *Ethical Strokes - Thou Shalt Paint* », The New York Sun, November 19, 2003
- Mc Cardell, Claire & Friedlander, Lee, « *Art* », New York Magazine, October 26, 1998
- Johnson, Ken, « *Jeff Kowatch at Earl McGrath* », The New York Times, Oct. 23, 1998
- Cariaga, Daniel, « *Music Review : An Ear-Opening 'Concierto' at LACMA* », Los Angeles Times, July 12, 1994