

MARIE HÉLENE DE LA FOREST DIVONNE  
GALERIE  
VIEILLE DU TEMPLE

COMMUNIQUÉ DE PRESSE

# VINCENT BIOULÈS

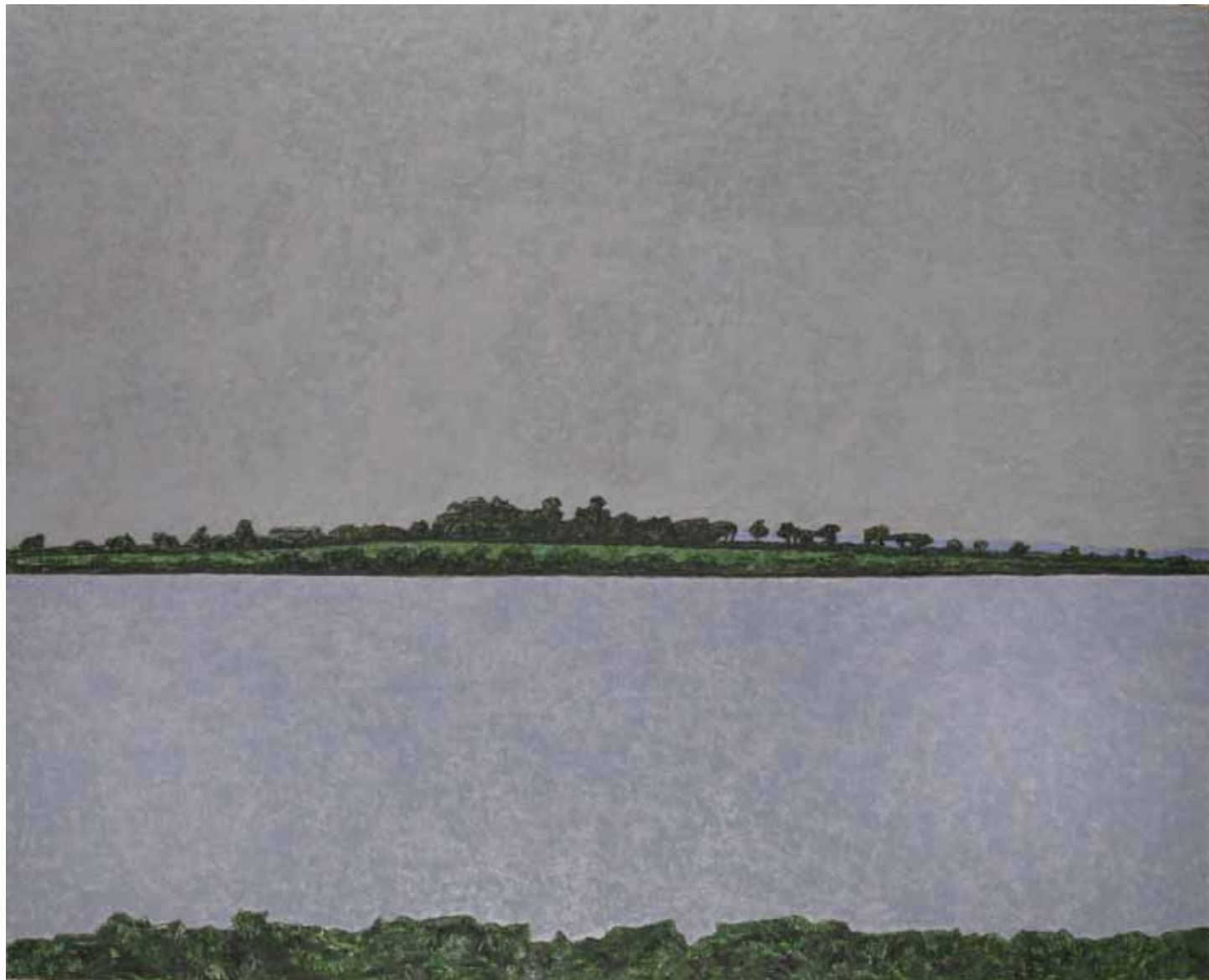
exposition du 30 mai au 13 juillet 2013

Vernissages le Jeudi 30 mai de 18 h à 21h et  
le samedi 1er Juin de 16h à 20h

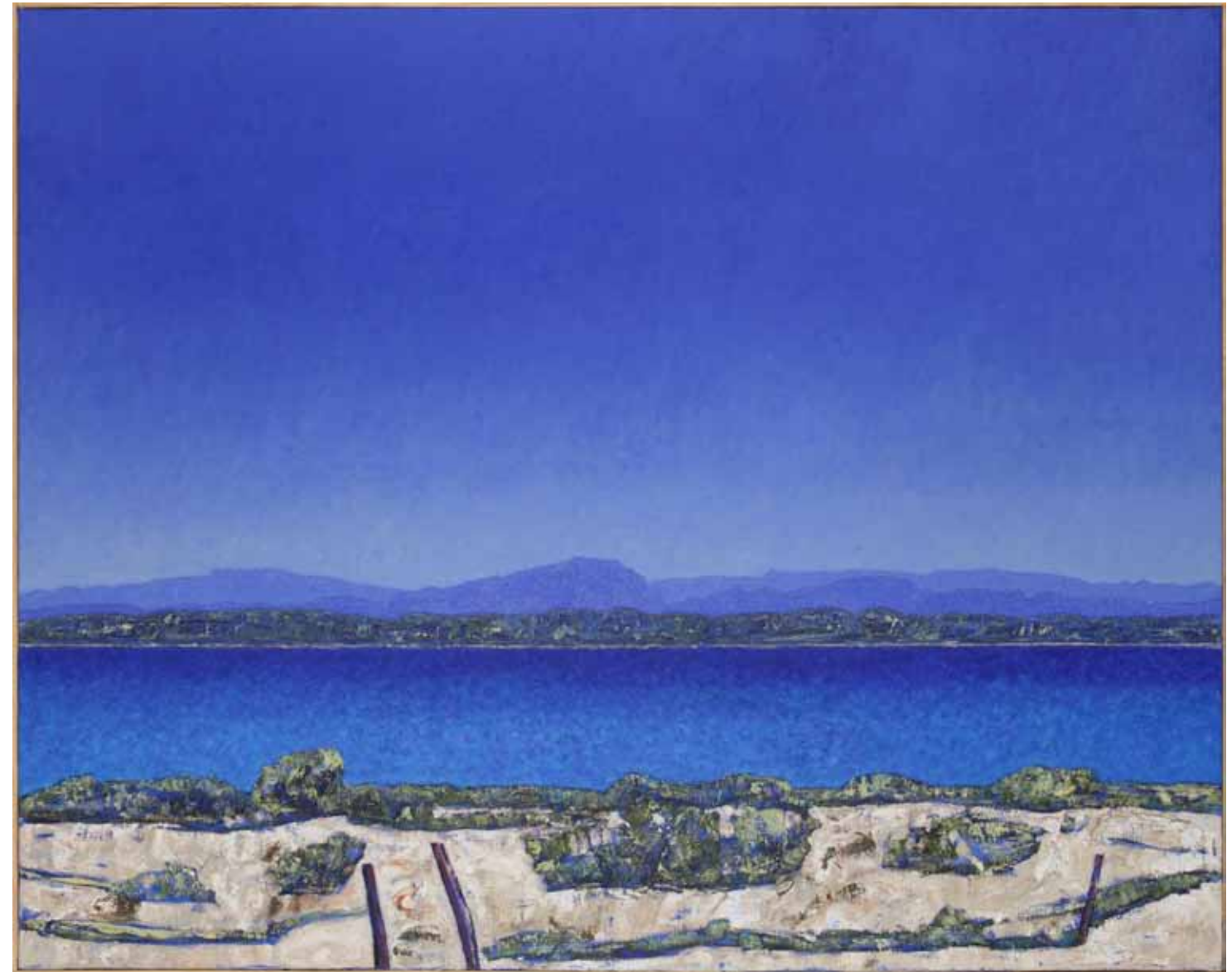


*Le Giralès IV*, huile sur toile, 89 x 116 cm, 2013. Courtesy Galerie Vieille du Temple.

MARIE HÉLÈNE DE LA FOREST DIVONNE | GALERIE VIEILLE DU TEMPLE  
23, rue Vieille du Temple 75004 Paris | 01 40 29 97 52 | 06 84 33 98 88  
[www.galerievieilledutemple.com](http://www.galerievieilledutemple.com) | [contact@galerievieilledutemple.com](mailto:contact@galerievieilledutemple.com)



*Magelone temps gris*, huile sur toile, 130 x 162cm, 2012-2013. Courtesy Galerie Vieille du Temple.



*Midi*, huile sur toile, 130 x 162cm, 2013. Courtesy Galerie Vieille du Temple.



## COMMUNIQUÉ

Cette année, deux belles expositions au Musée Fabre de Montpellier et au Musée Ingres de Montauban, ont su montrer l'ampleur du travail de Vincent Bioulès. La première mettait l'accent sur la pratique du dessin avec une donation de l'artiste au Musée de 741 dessins, 52 portraits de grand format, et 515 carnets. Réalisés sur le motif, lors de ses voyages (Japon, Tunisie, Egypte...) ou sur les sites de sa géographie intime et personnelle, ces dessins accompagnent et éclairent son œuvre peinte. Le Musée Ingres, lui, mettait en relation les œuvres de Vincent Bioulès et du Maître Montalbanais à travers leurs représentations du nu et leurs vues de Rome, ville éternelle.

La Galerie Vieille du Temple est fière de présenter pour la deuxième fois une exposition personnelle des peintures récentes de Vincent Bioulès, du 30 mai au 13 juillet 2013. Depuis près de quarante ans, il se pose les questions de la fonction de la représentation et de la figuration, après avoir été l'un des membres fondateurs du groupe Supports/Surfaces, à l'orée des années soixante-dix. Aujourd'hui, le paysage constitue l'une de ses principales sources d'inspiration. De Montpellier à Céret, les lieux qui hantent la peinture de Vincent Bioulès sont recomposés de mémoire, mais la lumière particulière qui les entoure, leur confère une qualité intemporelle. Les limites entre réalité et fiction sont brouillées par la justesse du rendu des ombres franches et des ciels voilés, propres à son pays. L'exposition présentera de grandes peintures d'atelier mais aussi une large série de petits tableaux peints sur le motif d'un jet spontané et vibrant.

---

CONTACTS PRESSE :

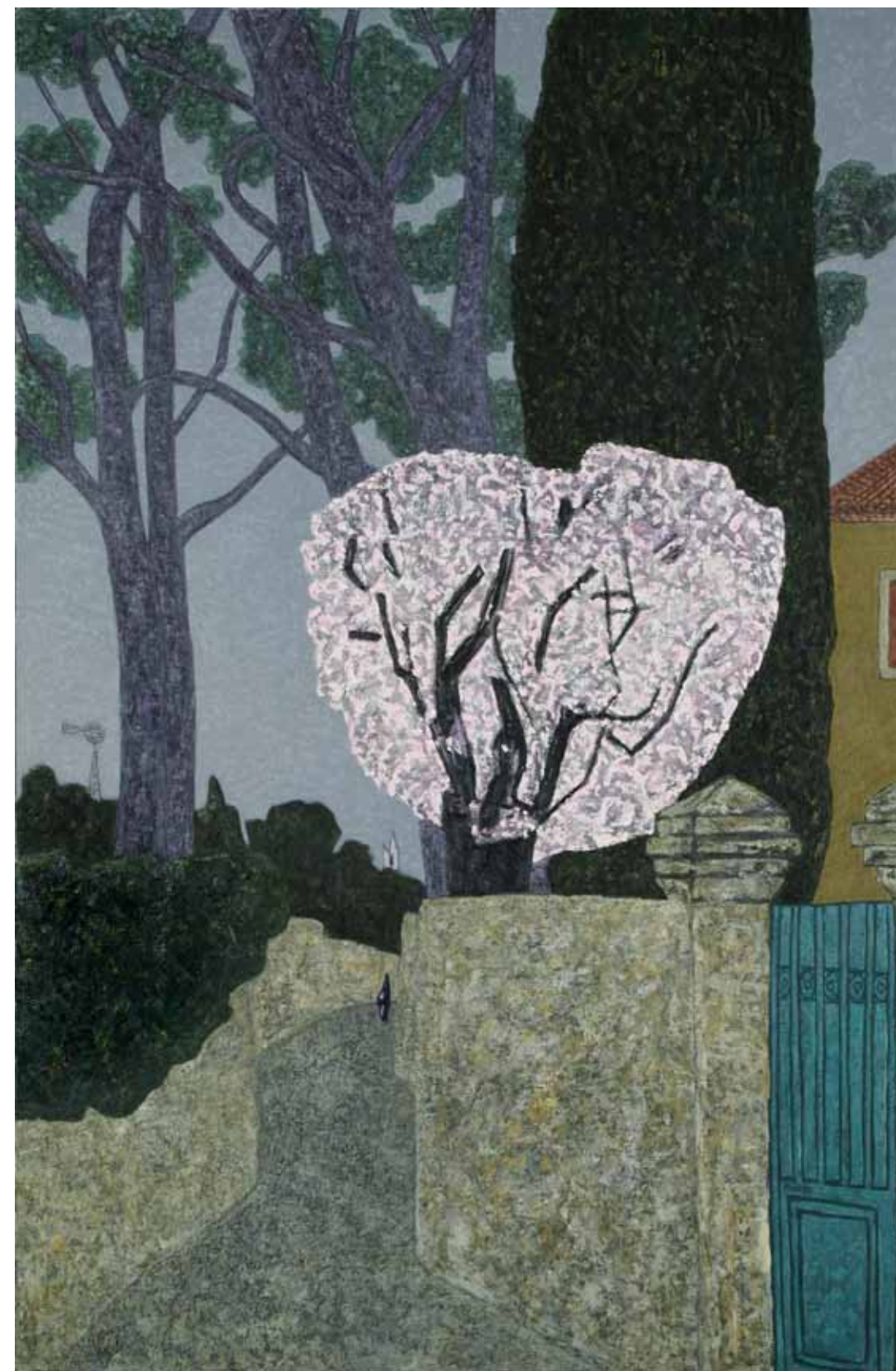
**Anna Klossowski**

[anna.klossowski@galerievieilledutemple.com](mailto:anna.klossowski@galerievieilledutemple.com)

01 40 29 97 52

06 88 74 21 31

*« Je suis persuadé que seuls le plaisir et l'émotion sont la voie royale qui conduit à la compréhension et à la connaissance. » Vincent Bioulès.*



*Le grand calenda ou le chemin de Jacques Bonnal, huile sur toile, 195 x 130 cm, 2012-2013. Courtesy Galerie Vieille du Temple.*





*D'après un croquis de maman*, huile sur toile, 73 x 60 cm, 2010-2012. Courtesy Galerie Vieille du Temple.



*L'Aubrac*, huile sur toile, 65 x 81 cm, 2000-2012-2013. Courtesy Galerie Vieille du Temple.



# VINCENT BIOULÈS

Né en 1938 !  
Vit et travaille à Montpellier



Vincent Bioulès a enseigné la peinture dans plusieurs écoles des Beaux Arts, notamment à L'Ecole Nationale Supérieure des Beaux Arts de Paris jusqu'en octobre 1999.

Membre du groupe Supports/Surfaces en 1970, il s'en détache en 1972 pour revenir progressivement à la figuration.

Il aborde à partir de 1976 les sujets traditionnels de la peinture sous forme de thème et de variations.

Son travail est représenté dans les collections du Centre Georges Pompidou, du CAPC de Bordeaux, des musées de Nice, Antibes, Toulon, Marseille, Montpellier, Saint-Etienne, Strasbourg, Clermont-Ferrand, Céret... et de nombreux FRAC.

## EXPOSITIONS PERSONNELLES (UNE SÉLECTION)

- 1990** *Vincent Bioulès, rétrospective de l'œuvre graphique, 1957-1990*, Musée de L'Abbaye Sainte-Croix, Les Sables d'Olonnes  
*Portraits, nus et paysages (œuvre graphique)*, Galerie de l'Ecole Nationale Supérieure des Beaux Arts, Paris
- 1991** *Peintures, 1958-1991 -Le tableau, la fenêtre...*, Centre d'Art Contemporain, Saint-Priest; Musée Picasso, Antibes ; Galerie Hélène Trintignan, Montpellier
- 1992** *Nues*, Musée d'Art Moderne, Saint-Etienne
- 1993** *Nues*, Galerie Vidal-Saint-Phalle, Paris  
*Espaces et figures*, Galerie L'Oeil écoute, Lyon
- 1994** *Dessins - Peintures*, Ecole Régionale des Beaux Arts, Valence
- 1995** *Le paysage à Marseille dans les années 1990*, Galerie Athanor, Marseille  
*Vincent Bioulès: Parcours, 1965-1995*, rétrospective, Musée de Toulon ; Pavillon du Musée Fabre, Montpellier  
*La peinture en vacances*, Galerie Hélène Trintignan, Montpellier
- 1996** *La Mer*, Vacances bleues, Marseille  
*Sur le motif*, Galerie Vidal-Saint Phalle, Paris  
*Peintures et dessins, 1966-1995*, Institut d'Arts et Techniques de Bretagne Occidentale, Brest
- 1997** *Sur le motif II*, Galerie Hélène Trintignan, Montpellier
- 1998** *Dessins sur le temps liturgique, L'Avant et Noël, Pâques, Pentecôte et la Toussaint*, Galerie Saint-Séverin, Paris
- 1999** *Landscapes, seaside views*, Thibault et Mariana de Saint Phalle, Alliance Française de Naples, Floride, Etats-Unis  
*Vincent Bioulès, Jalons, 40 ans de peinture*, rétrospective, CRAC Alsace, Altkirch
- 2000** *Mythologies*, Galerie Vidal-Saint Phalles, Paris  
*Nus, paysages et mythologies*, Espace Ecureuil, Toulouse  
*Au fil de l'eau, les Fontaines d'Aix*, Musée des Tapisseries, Aix-en Provence
- 2001** Autour de Vincent Bioulès : *Vincent Bioulès avant Supports /Surfaces, 1958-1970*, Chapelle Ursulines, Quimperlé ; *Œuvres graphiques, parcours, 1955-2000*, Galerie Tal-Coat, Hennebont; *Le paysage à Marseille dans les années 1990*, Ecole Supérieure d'Art, Lorient; *Portraits, nus, paysages et mythologies*, Musée d'Art Roger-Quilliot, Clermont-Ferrand
- 2002** *A l'intérieur des terres*, Galerie Hélène Trintignan, Montpellier ; Galerie Vidal-Saint-Phalle, Paris  
*Un autre Bioulès*, Château Borély, Marseille  
*Nus, paysages et mythologies*, Villa Tamaris, La Seyne-sur-Mer
- 2003** *Le Pic Saint-Loup, l'autre montagne*, Galerie Alain Paire, Atelier Cézanne, Aix-en-Provence  
*Le Pic Sainte-Loup*, Galerie Hélène Trintignan, Montpellier
- 2004** *Approche d'Aigues-Mortes*, Chapelle des Capucins, Aigues-Mortes  
*Le Voyage à Aigues-Mortes*, Galerie Hélène Trintignan, Montpellier
- 2005** *Figures*, Galerie Athanor, Marseille
- 2006** *D'Orcioval à Aigues-Mortes*, Galerie Vidal-Saint Phalle, Paris  
*Espace et Paysage, 1966-2006*, Musée d'Art Moderne de Céret  
*L'Atelier gris*, Musée des Tapisseries, Aix-en-Provence  
*Pas à pas à travers l'Atelier Gris*, Galerie Alain Paire, Aix-en-Provence
- 2008** *Choses vues*, Galerie Hélène Trintignan, Montpellier
- 2009** *Face Nord*, Galerie Alain Paire, Aix-en-Provence  
*Vincent Bioulès et la Villa Médicis, Les dessins romains*, Hôtel Estrine, Saint-Rémy-de-Provence,  
Chapelle des Gobelins, Paris
- 2010** Galerie Vieille du Temple, Galerie Bernard Ceysson
- 2011** «Roma», Cabinet de dessins Jean Bonna, École Nationale Supérieure des Beaux Arts de Paris
- 2012** *Maguelone*. Galerie Hélène Trintignan  
Musée Ingres, *Chemins de Rome à Montauban*, Montauban  
Musée Fabre, Montpellier



*Laubert*, huile sur toile, 81x100cm, 2012-2013. Courtesy Galerie Vieille du Temple.